

LES CHARENTES, TERRAIN DE JEU POUR DES ACTIVITÉS À VIVRE EN FAMILLE !

Passer du temps ensemble, se créer des souvenirs en famille, tout en profitant d'activités de plein air, c'est la promesse que font les Charentes aux amoureux de la nature !

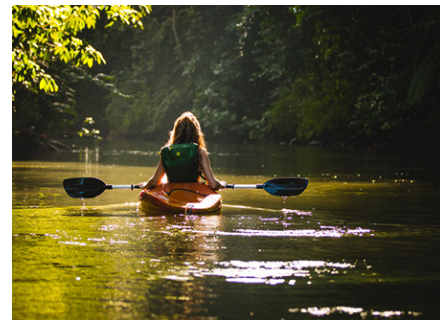
Sur terre, avec des balades en vélo ou en trottinette; sur l'eau, pour les amateurs de canoë kayak, ou même en l'air, une multitude d'activités est mise à l'honneur au cœur du territoire, pour développer la curiosité des plus petits et faire de nouvelles découvertes.

• ANGOULÊME - Activités nautiques sur le fleuve Charente

A deux ou à plusieurs, les eaux calmes du fleuve Charente sont idéales pour une balade en canoë. Le circuit entre Marsac et Vindelle, au nord d'Angoulême est long de neuf kilomètres, et tout à fait adapté à tous les âges !

Les familles pourront également profiter d'une randonnée nautique, pour découvrir la Touvre. Cette randonnée a pour but de sensibiliser les pratiquants de la rivière aux nombreuses richesses du cours d'eau. Chacune des six bouées numérotées renvoie sur une piste audio préenregistrée qui diffuse des infos sur la Touvre et ses caractéristiques.

www.angouleme-tourisme.com/2022/01/13/en-canoë-sur-la-charente/



• COGNAC - Geocaching : terra aventura – panique à l'alambic

Terra Aventura est une chasse aux trésors inspirée du géocaching. Pour jouer, il suffit de télécharger l'application sur smartphone (android ou apple) ou de se munir de la liste des indices. Ensuite c'est parti ! Le point de départ se fait par des coordonnées GPS. Pendant tout le parcours, des personnages nommés « Poi'z » accompagneront petits et grands à la recherche d'indices. Ces derniers permettront à chacun de compléter les coordonnées GPS du lieu où se trouve la cache. Sur le territoire, les familles pourront profiter d'un parcours de 4 km à pied à Segonzac. Le Poi'z « Zalambic » guidera les tribus tout au long du chemin !

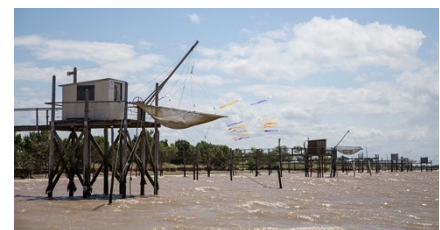
www.tourism-cognac.com/equipement/geocaching-terra-aventura-panique-a-lalambic/



• JONZAC – Pêche au carrelet à Vitrezay

En famille ou entre amis, chacun pourra profiter d'un cadre idyllique en bord d'estuaire en louant le ponton-carrelet de Vitrezay. Le temps d'une marée, il est possible de tenter l'aventure, et d'essayer cette technique de pêche traditionnelle, ou simplement de profiter de ce lieu majestueux pour se détendre.

www.portvitrezay.com/activites/carrelet



• ÎLE D'OLÉRON-BASSIN DE MARENNES - Des activités pour s'amuser en famille

Les vacances en famille sont un moment privilégié pour les parents et les enfants. C'est le moment des retrouvailles, du partage, des bons souvenirs et des découvertes ! Labellisés « Famille Plus » depuis 2016, l'île d'Oléron et le bassin de Marennes s'engagent dans une démarche globale à destination des familles. Le pays Marennes-Oléron s'étire sur plus de 100 km de côtes... Entre baignade et sports nautiques, chacun aura l'occasion de profiter des nombreuses plages de l'île !

Pour les plus sportifs, des activités sur l'eau sont proposées tout au long de l'année : surf, stand up paddle, canoë, voile... Pour vivre un moment de découverte, l'estran propose également une activité de pêche à pied ! Les plages côté continent ou côté ouest, à l'abri des vagues et protégées du vent, offriront des lieux idéaux pour la baignade en famille !

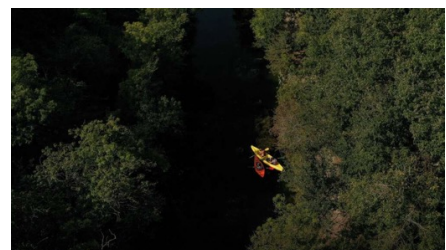
www.ile-oleron-marennes.com



• LA ROCHELLE - Balade canoë kayak sur le Canal de Rompsay

Les familles à la recherche de sensation forte auront rendez-vous à la maison de l'éclusier à Périgny, pour vivre une expérience riche en émotions ! Au programme deux heures de balade sur le canal de Rompsay, ou pour une longue randonnée tout au long de la journée ! Le parcours navigable au départ de l'écluse permet de remonter le canal jusqu'à la gare de Mouillepieds en passant sous le tunnel Saint-Léonard. Ce parcours de 6,5 km réserve une navigation calme et sans courant, accessible à tous !

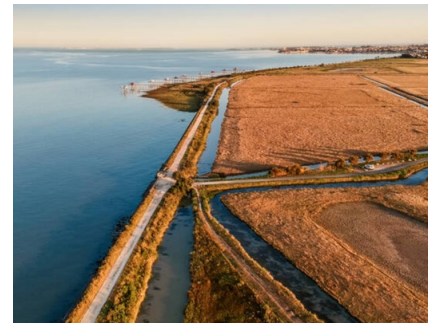
www.larochelle-tourisme.com/decouvrir/nature/le-canal-de-rompsay



- **ROCHEFORT - Balade dans l'estuaire de la Charente**

La Charente et son estuaire ont toujours été un espace propice au développement et aux échanges. Depuis plusieurs décennies, le territoire Rochefort Océan est engagé dans la protection de ses espaces naturels et dans la sauvegarde de son patrimoine bâti. Au terme de 360 km de méandres, la Charente se jette dans l'océan Atlantique, entre Fouras et Port-des-Barques. L'Estuaire de la Charente constitue, encore de nos jours, le cœur et l'épine dorsale du territoire de Rochefort Océan. Le fleuve serpente au milieu d'un paysage unique formé de vase, et de marais, s'étendant jusqu'à la mer et bordant les plages et les parcs à huîtres.

www.rochefort-ocean.com/decouvrir/l-estuaire-de-la-charente-element-du-grand-site-de-france



- **ROYAN - Canoë kayak sur la Seudre**

Basée à Mornac-sur-Seudre, l'association Kayak et Nature propose de faire découvrir les anciens marais salants, au rythme des marées. Petits et grands pourront découvrir des activités comme le kayak, ou le Stand Up Paddle, avec des thèmes comme le coucher de soleil. Et pour les moins téméraires, il est possible de partir explorer l'environnement au cœur du marais de la Seudre. Les guides et moniteurs partageront leur bonne connaissance du patrimoine, de la flore et de la faune.

www.royanatlantique.fr/sur-place/activites/



- **ROUILLAC - Balades à cheval, découverte des sentiers en famille**

Au cœur de Rouillac, tout est mis en œuvre pour transmettre aux grands comme aux plus petits, la passion pour les chevaux. Des balades accompagnées - individuelles ou en groupes jusqu'à 10 personnes, sont organisées à partir de 7 ans. Il existe également des randonnées sur une demi-journée à plusieurs jours à travers les nombreux chemins du rouillacais ou encore des cours d'équitation et stages, proposés tout au long de l'année sur deux carrières sablées.

www.rouillac-tourisme.fr/sports-et-loisirs/



- **SUD CHARENTE - Charente Montgolfières**

La magie d'un vol en montgolfière, c'est sans doute une aventure exceptionnelle et inoubliable, pour découvrir une destination autrement. Charente Montgolfières fait prendre aux familles de la hauteur et leurs permet de survoler des paysages vallonnés entre ciel et vignes au départ de lieux chargés d'histoire... Charente Montgolfières est autorisée à décoller depuis de nombreux terrains homologués : Aubeterre-sur-Dronne, Brantôme, Château de la Mercerie, Château de Lerse, Château de Nieuil, Château La Blérétie, Château de Saveilles, Côteaux du Blanzacais, Montmoreau, Pineuilh, Pons.

www.charente-montgolfieres.fr



- **VALS DE SAINTONGE - Randonnée avec un âne bâté**

Que ce soit en famille ou entre amis, la destination Vals de Saintonge fera vivre à qui le veut, l'inattendu, en partant en randonnée avec un âne bâté ! Le baudet du Poitou est la race la plus ancienne de France. Entre quizz ludique et éducatif dans les prés, ou visite guidée, les enfants pourront profiter d'explications, mieux comprendre le programme de sauvegarde, caresser les ânes et même les ânon, selon la saison ! Des promenades en attelage au pas du cheval de trait poitevin ou de la mule poitevine, des randonnées GPS et randonnées pique-nique avec un âne bâté, et des balades à dos d'âne sont également proposées. Une expérience qui promet d'être inoubliable !

www.destinationvalsdesaintonge.com



Toutes les informations sur le territoire à retrouver sur :
www.infiniment-charentes.com