

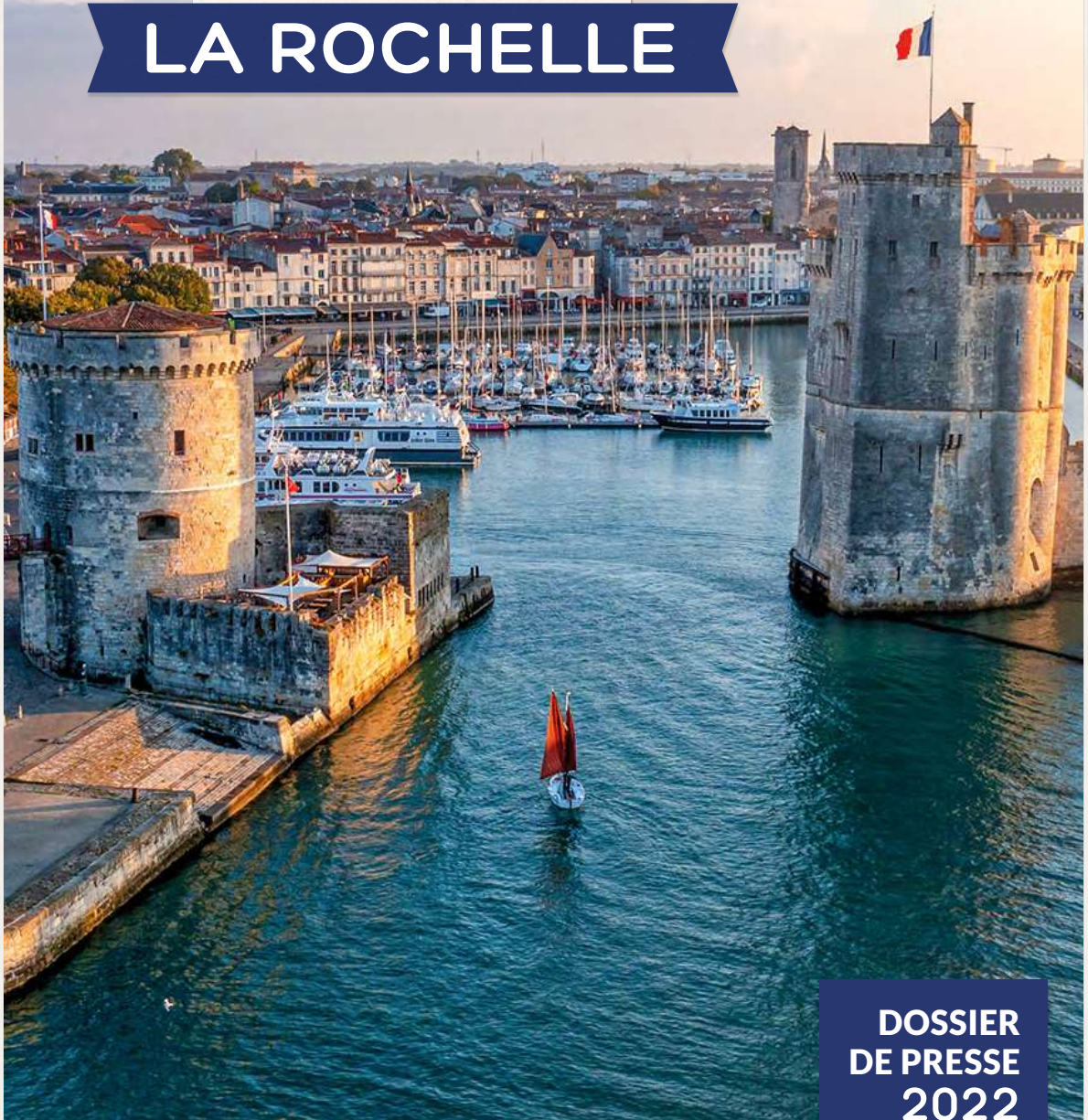


LA ROCHELLE
tourisme &
événements

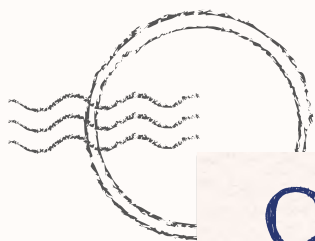


CAP SUR

LA ROCHELLE

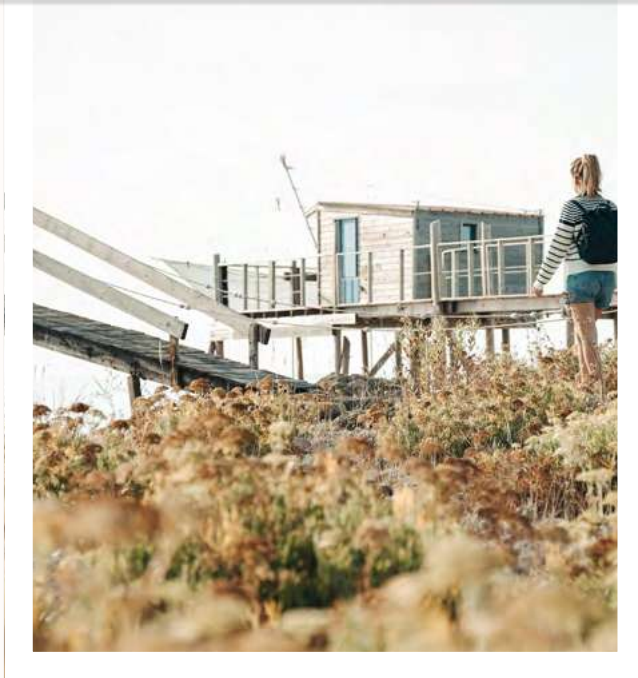


DOSSIER
DE PRESSE
2022



CAP SUR

LA ROCHELLE



Crédits photos : Destination Côte Atlantique - Farid Makhlouf, 1 Duvet pour 2, Loïc Lagarde,
Agence les Conteurs, La Rochelle Tourisme, Mélanie Chaigneau, DR.

Sommaire

La Rochelle, force Océan	p. 4
5 bonnes raisons de faire escale à La Rochelle	p. 7
Cap sur La Rochelle	p. 9
Flâneries urbaines et patrimoine : les incontournables	p. 10
Escapades Nature	p. 15
La Rochelle à bâbord... côté Océan	p. 16
70 km de côtes à parcourir	p. 17
Hisser la Grand-Voile	p. 20
La Rochelle à tribord... côté Terre	p. 24
Une destination à explorer en douceur	p. 27
Une destination savoureuse	p. 31
Hébergements : entre originalité et raffinement	p. 40
Expériences insolites	p. 43
Shopping 100% rochelais	p. 46
Journal de bord 2022	p. 48
Embarquement en classe affaires !	p. 50

LA ROCHELLE **FORCE** *Océan*



La destination vit naturellement au rythme de l'Océan qu'elle tient à préserver.

Cette année sera plus que jamais tournée vers l'Océan. Tout le territoire y puise sa force. L'Océan sera célébré tout au long de l'année avec les 50 ans du Port de Plaisance, la 50^e Édition du Grand Pavois...



La Rochelle, destination Atlantique, ancrée entre terre et mer propose un véritable océan d'exploration pour les sportifs et visiteurs en quête de grand air (iodé), de patrimoine (remarquable), de nature (préservée) et de douceur (de vivre).

Située au cœur de la côte Atlantique, à 2h30 en train de Paris, entre Nantes et Bordeaux, La Rochelle et son agglomération se découvrent à toutes les saisons.

Une ville verte au caractère bien trempé entre océan et marais.



Il suffit de flâner sur le Vieux-Port ou dans le centre historique de La Rochelle pour observer son patrimoine architectural prestigieux, ses fameuses Tours et ses autres trésors qui ne demandent qu'à être découverts.

Une ville à taille humaine où se laisser porter afin d'apprécier une ambiance unique, colorée et savoureuse. Des produits du terroir et spécialités locales garnissent les étals de ses marchés, et se retrouvent sur toutes ses bonnes tables dont certaines gastro'.

Quelques jours à La Rochelle suffisent pour comprendre combien elle est résolument dynamique. Terre de grands événements qui rythment la ville tout au long de l'année : Grand Pavois, Francofolies, Festival International du Film, Marathon Serge Vigot...



Vélos en libre-service

La Rochelle et ses alentours s'apprécient à pied ou à vélo grâce aux célèbres vélos jaunes et ses 230 kilomètres d'aménagements cyclables. Des itinéraires qui parcourent la ville, longent la côte ou traversent les paysages charentais, les marais et les 4 réserves naturelles du territoire qui protègent des centaines d'espèces.

La cité maritime compte 4 ports et 3 plages dans la ville, soit de nombreuses possibilités de s'adonner à des activités nautiques ou de faire escale à Fort Boyard ou sur les îles de Ré, d'Aix et d'Oléron qui lui font face et promettent bien des découvertes.

Les Rochelais ont pleinement conscience de cet environnement exceptionnel. Depuis les années 70, la ville s'est engagée en matière de préservation de l'environnement et de durabilité. Pionnière dans le domaine de l'écologie urbaine, La Rochelle tient à sa qualité de vie et celle de son territoire. Elle a aujourd'hui l'ambition de devenir le 1^{er} territoire neutre en carbone à l'horizon 2040.

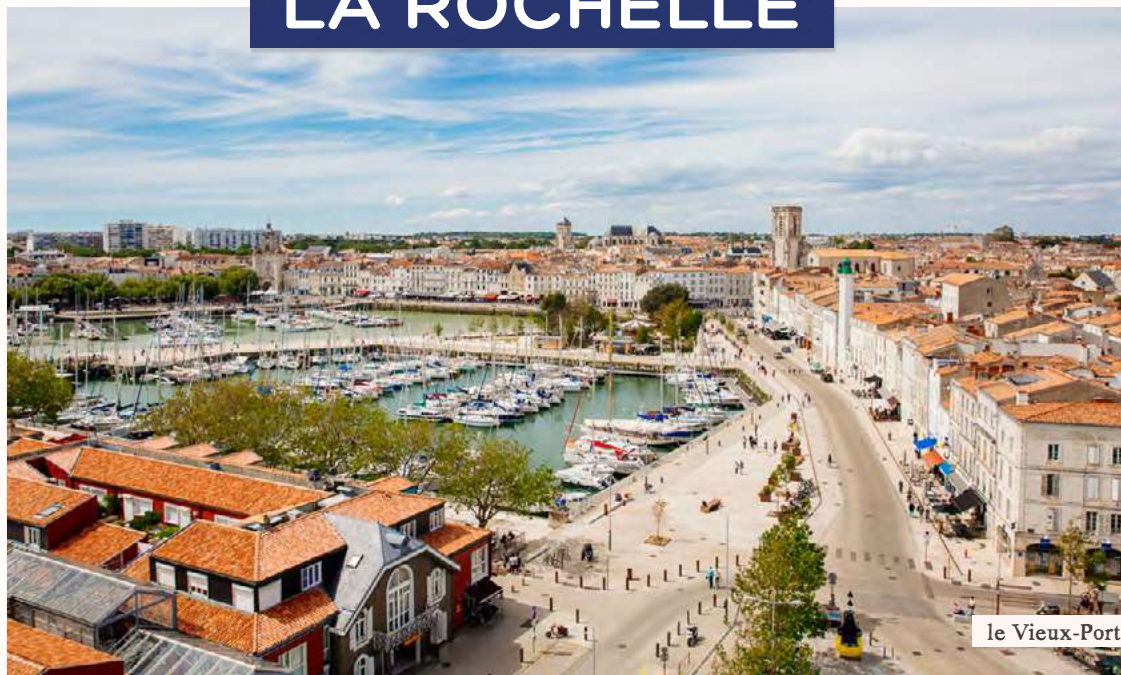
De nombreux acteurs de la destination s'engagent depuis des années sur la voie d'un tourisme responsable et durable.

SUIVEZ LA GUIDE



Anne, qui a jeté son ancre en Charente-Maritime il y a plus de 34 ans, est passionnée par la destination riche en histoire et en architecture. Elle exerce en tant que guide depuis 18 ans à La Rochelle et livrera ses coups de cœur et secrets sur la destination...

5 BONNES RAISONS de venir à LA ROCHELLE



1 Un patrimoine historique d'exception

Véritable cité millénaire, La Rochelle est riche d'un patrimoine diversifié, témoignage de son histoire, de l'évolution des goûts et des influences culturelles européennes et d'outre-Atlantique. **Un véritable musée à ciel ouvert**, de son Vieux-Port, encadré de Tours emblématiques jusque dans son cœur de ville : rues pavées, arcades, maisons à pans de bois et ardoises, riches façades de pierres sculptées du XVI^e, sobres demeures du XVII^e, grands hôtels d'armateurs du XVIII^e...

2 Océan & nature au cœur de la ville

Nichée dans une baie, la ville offre des paysages naturels d'exception à explorer tout en profitant de l'air pur de la côte ou des marais charentais.

Un environnement idéal pour les amateurs de longues promenades sur le littoral ou de farniente sur la plage mais aussi pour navigateurs avertis ou passagers contemplateurs qui souhaitent profiter d'instantanés marins ou de réserves protégées.

le marché central



3 Une destination savoureuse

Des étals du marché aux tables de restaurants, les produits du terroir et de l'Océan se dégustent en formules bistrot, bars à huîtres, classiques ou gastro' ! La Rochelle est un véritable terrain de découverte pour ces amoureux de la gastronomie, avec de nouvelles adresses chaque année et la présence de 2 chefs étoilés : Christopher Coutanceau et Nicolas Durif.

4 La douceur de vivre à la rochelaise

La Rochelle se démarque par une politique innovante en matière de mobilité. Les célèbres vélos jaunes ou les bus de mer électro-solaires mèneront les visiteurs d'un port à l'autre et leur permettront de prendre le temps d'apprécier ce qui les entoure. Plus qu'une tendance, les Rochelais en ont fait un art de vivre, à consommer sans modération.

5 L'effervescence culturelle

Plébiscitée pour son air iodé, ses ruelles à explorer, mais aussi pour ses quais animés, la ville et son Vieux-Port jouissent de lieux et d'événements culturels et festifs toute l'année ! Sans compter les nombreux festivals, la destination répertorie plusieurs adresses culturelles, lieux de spectacles, d'expression de tous les genres.



place de la Fourche



SUIVEZ
LA GUIDE

6 Son climat
d'exception

CAP
SUR

LA ROCHELLE



© Chloé Gautier

1 MILLION DE NUITÉES
en 2021 (dont 13% d'étrangers *)

3 PORTS
dont le 1^{er} Port de Plaisance
de la façade Atlantique (les Minimés)

3 ÎLES à découvrir

70 KM de côtes protégées

230 KM d'aménagement cyclables

600 VÉLOS
"jaunes" en libre-service

1 AÉROPORT

* source Flux Vision

2 VÉLOROUTES
(La Véloodyssée & La Vélofrancette)

4 RÉSERVES NATURELLES

28 COMMUNES dont
9 COMMUNES littorales à découvrir

6 000 HA reconnus pour leur intérêt
écologique (près de 20% du territoire)

2 CHEFS ÉTOILÉS

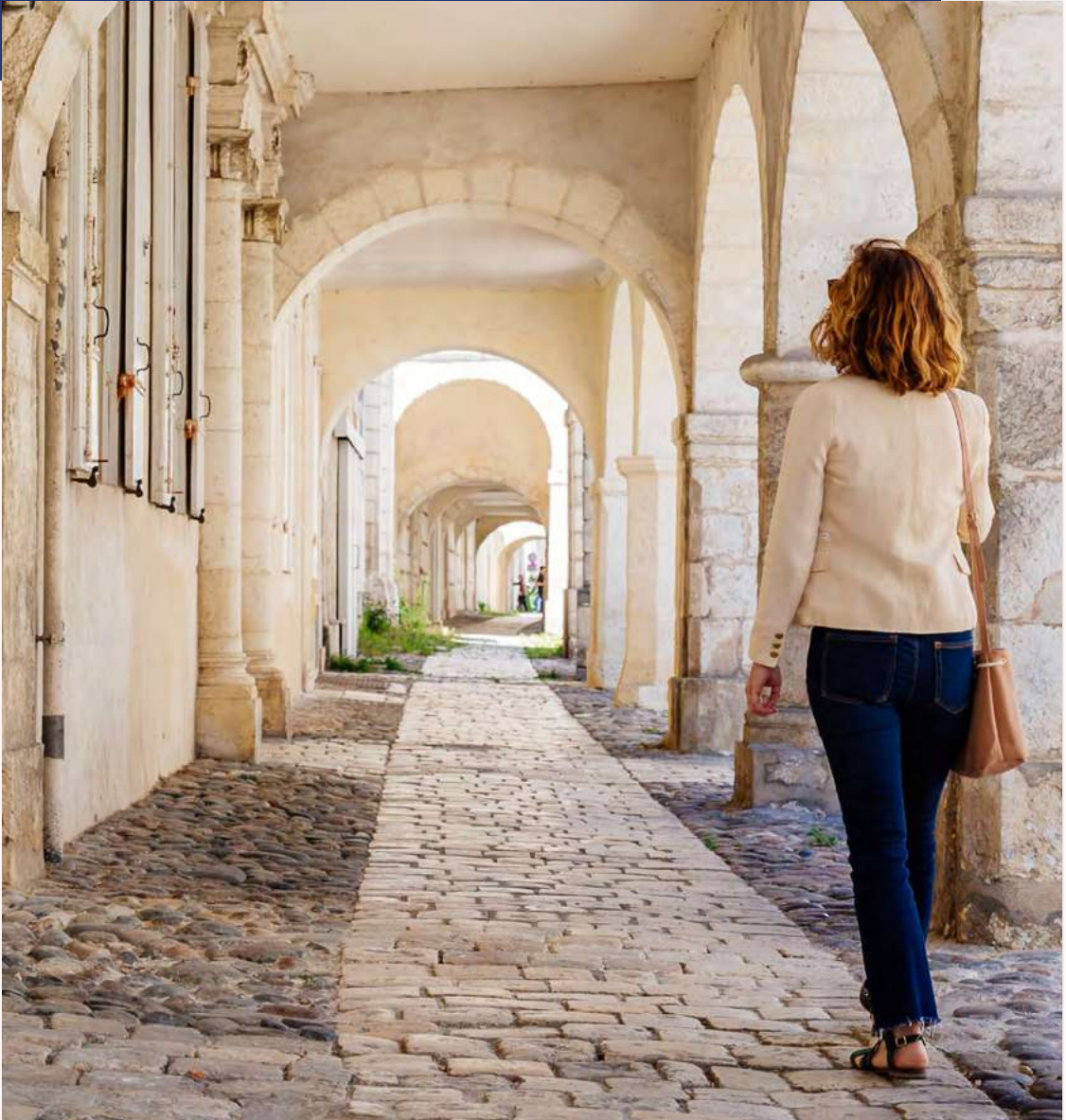
1 RELAIS ET CHÂTEAUX

8 MUSÉES

PLUS DE 15 GRANDS
ÉVÉNEMENTS prévus en 2022

LA ROCHELLE

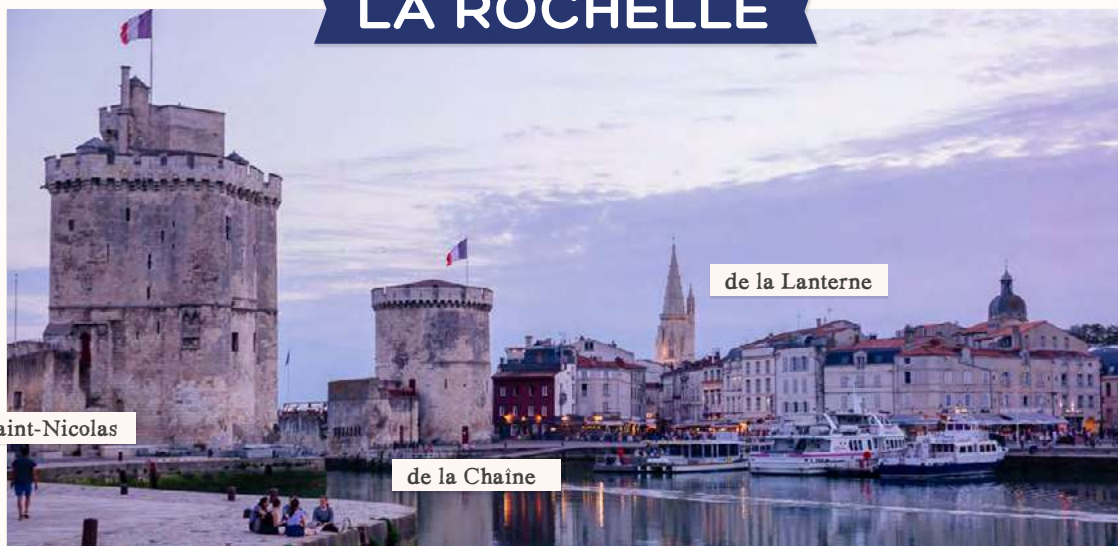
FLÂNERIES *urbaines* & patrimoine



Le Vieux-Port, un emblème

Le Vieux-Port, c'est comme une évidence lorsque l'on pose ses bagages à La Rochelle ! Véritable poumon bleu au cœur de la vieille ville, il est le joyau de la cité maritime. Ses quais animés offrent aux piétons et cyclistes un espace de flânerie au décor époustouflant où les époques s'entremêlent. Il est vrai qu'ici la vie bat son plein : bars et terrasses sur les quais, restaurants au pied des Tours, marché de l'artisanat à l'ombre des arbres du Cour des Dames, allées et venues des bateaux de croisières en mer !

LES TOURS DE LA ROCHELLE



Saint-Nicolas

de la Lanterne

de la Chaîne

Tour Saint-Nicolas

Incontournable donjon urbain et demeure palatiale tournée vers l'Océan, cet édifice militaire symbolise la puissance et la richesse de La Rochelle. Haute de 42 mètres, son architecture s'articule autour d'un labyrinthe d'escaliers et de couloirs aménagés dans l'épaisseur des murs.

Tour de la Chaîne

Porte d'entrée du Vieux Port, la tour de la Chaîne surveillait les mouvements des bateaux, le trafic du port et percevait les droits et les taxes.

Tour de la Lanterne

Dernier phare médiéval de la côte Atlantique, haute de 70 mètres, surmontée d'une flèche gothique octogonale, la tour servit tout au long de l'histoire, de phare et de prison.

tours-la-rochelle.fr



La vieille ville, musée à ciel ouvert

Se promener dans le centre-ville de La Rochelle, c'est s'offrir une remontée dans le temps ! Du Moyen-Âge à la Renaissance, du XVII^e au XX^e siècle jusqu'à la période contemporaine. Eglises, cathédrales, temple, rues à arcades, maisons à pans de bois, grands hôtels d'armateurs, belles demeures bourgeoises... La diversité architecturale des édifices rochelais est une trace de toutes les influences culturelles européennes et d'outre-Atlantique de la cité.



rue Saint-Nicolas

L'atypique quartier Saint-Nicolas

Véritable village dans la ville, cet ancien quartier de pêcheurs est très prisé des Rochelais. Ses ruelles pavées, sa place arborée, ses maisons blotties sous d'anciennes arcades et son petit air de village lui confèrent un charme à part entière. Aujourd'hui le quartier devenu "bohème" abrite friperies, galeries d'art, librairies, boutiques de créateurs, épiceries et petits restaurants aux terrasses intimistes. Il est le lieu idéal pour une halte shopping Made in La Rochelle et une pause détente.

Quartier du Gabut, fief du street art rochelais

Reconnaisable par ses maisons en bois colorées d'influence scandinave et entouré de bassins, cet ancien village de pêcheurs populaire s'apprécie pour sa vie animée par les **restaurants, cafés, galeries d'art ou encore loueurs de vélo**. Un espace également apprécié des graffeurs et amateurs de street art, dont les murs révèlent les talents multiples et la richesse graphique de cet art de la rue.



L'Encan, la renaissance d'un quartier

En 1995, le Port de Pêche est délocalisé du Bassin des Chalutiers vers de nouvelles infrastructures plus modernes à Chef-de-Baie. Le site change alors de visage sous l'impulsion de choix de politique, pour se tourner vers la culture et le tourisme. Un Centre des Congrès et d'Expositions voit le jour dans l'ancienne halle à marée complètement réhabilitée, des artisans prennent possession des anciennes cases de mareyeurs pour y installer leur atelier ainsi que vendre leurs créations, et les installations terrestres du Musée Maritime sont construites au bout du Bassin des Chalutiers. L'Aquarium La Rochelle viendra quant à lui s'installer sur les bords du Bassin des Grands Yachts en 2000.

Aquarium La Rochelle

Né d'une passion familiale pour le monde marin, l'Aquarium La Rochelle est l'un des plus grands aquariums privés européens. Aujourd'hui, la 3^e génération a repris le flambeau de cette véritable institution et accueille chaque année près de 800 000 visiteurs, qui permettent le financement de nombreuses recherches scientifiques et l'accomplissement d'actions de sensibilisation du grand public pour la préservation de la biodiversité. Une étape incontournable lors d'un passage à La Rochelle pour rêver et comprendre la mer !

aquarium-larochelle.com



Escales sonores LA ROCHELLE

Pour accompagner les flâneries dans la ville et découvrir (ou redécouvrir) ses lieux emblématiques et leurs histoires, une série de podcasts, développée par l'Office de Tourisme est disponible sur toutes les plateformes. 5 premiers épisodes durant lesquels des guides embarquent les auditeurs pour un voyage sonore imaginaire pour en savoir plus sur la Base sous-marine, le quartier des templiers, la gare de La Rochelle, le lieu-dit de La Sauzaie, ou le peintre et écrivain Eugène Fromentin.



Musée Maritime

Des "navires à visiter", un patrimoine maritime à vivre ! Le musée propose trois espaces de visite pour plonger au cœur de l'univers maritime. À terre, sous les pavillons colorés on y retrace l'histoire maritime de La Rochelle à travers plusieurs salles d'expositions. Dans la continuité de l'ancienne criée, une collection unique en France de bateaux de petite plaisance y est exposée ainsi que la grande exposition temporaire "Climat Océan". Sur l'eau, on y découvre une très belle flotte patrimoniale, dont l'emblématique France 1, ancienne frégate météorologique. Le public a la possibilité de monter à bord pour vivre et comprendre l'histoire des différents navires et leurs fonctions.

museemaritimelarochelle.fr



Musée Maritime

Les Minimes, haut lieu du nautisme

À 15 minutes du Vieux-Port, à pied ou en bus de mer électro-solaire, le moderne quartier des Minimes est une sorte de ville dans la ville qui vit au rythme du nautisme. En son cœur, le port de plaisance, premier port de plaisance d'Europe sur la façade Atlantique qui accueille plus de 5 000 bateaux à flots. Chaque année le Grand Pavois, le salon international du nautisme y a lieu. Le quartier est aussi très apprécié pour sa plage, ses écoles de voiles et sa promenade qui longe la côte.

SUIVEZ LA GUIDE



Ma flânerie secrète :

le passage sous les maisons dans le quartier des templiers qui aboutit sur une petite place où se tenait la commanderie. Un excellent raccourci pour circuler plus rapidement en période estivale, de la rue du palais au quartier de l'hôtel de ville.

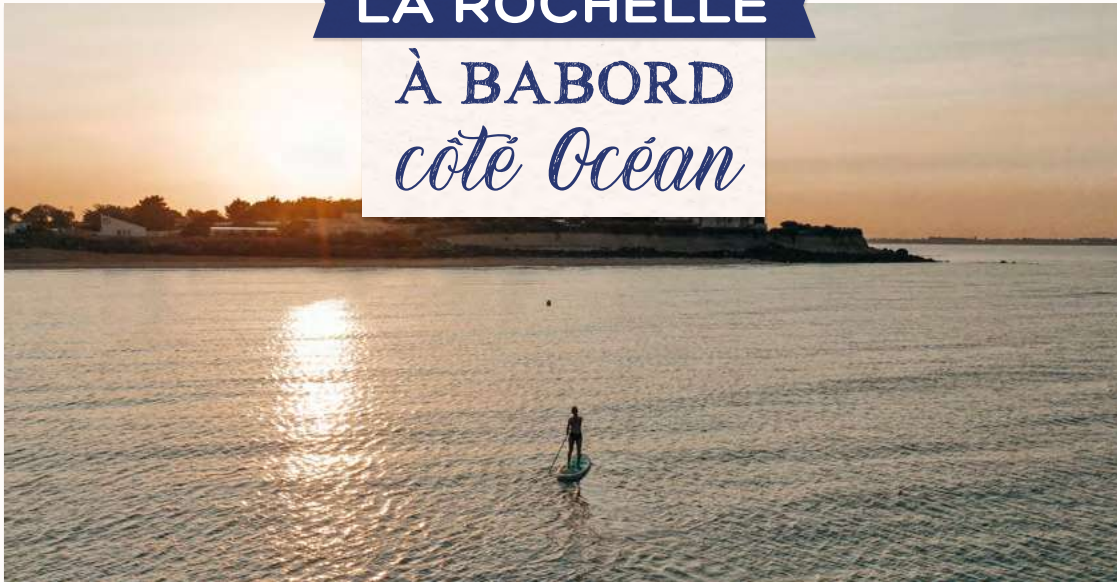
LA ROCHELLE

ESCAPADES *natures* entre océan et marais



LA ROCHELLE

À BABORD *côté Océan*



La destination de La Rochelle s'ouvre vers l'Océan, sa plus grande force pour de nombreuses possibilités d'escapades et d'activités.



plage des Minimes

La ville accueille 3 plages de sable, pour une pause détente et farniente ou sports nautiques :

- La plage de la Concurrence au cœur de la ville à proximité des tours et du Vieux-Port ;
- La plage des Minimes est idéale pour les activités nautiques (kayak, stand up paddle...), située près du port de plaisance et du grand parc des Pères qui fait face au mythique Phare du Bout du Monde ;
- La plage de Chef de baie, la plus retirée, jouxtée d'un grand espace vert, classée en Espace Naturel Sensible, qui abrite une biodiversité animale et végétale préservée.

Et ce, sans compter les plages des communes d'Esnandes, Angoulins-sur-Mer, Aytré et Châtelailion-Plage.

70 km de côtes à parcourir

À pied ou à vélo, les côtes rochelaises se longent de la Pointe Saint-Clément, au nord de La Rochelle, jusqu'à la Baie d'Yves au sud.

Un long sentier aux chemins blancs qui borde le littoral et permet aux voyageurs de profiter de la douceur et du dépaysement offerts par les paysages et villages côtiers.



pointe du Chay



BALADE AU BOUT DU MONDE

Direction le Parc des Pères, dans le quartier des Minimes à La Rochelle, pour une balade en bord de mer. Traversé de part en part par un sentier piétonnier partagé entre promeneur, cycliste et joggeur, ce parc offre un balcon incroyable sur la mer d'où il est même possible d'apercevoir le Fort Boyard dissimulé entre deux silhouettes de bateaux. Cette balade débouche sur la plage des Minimes et son Phare du Bout du Monde, la réplique exacte de celui situé au large du Cap Horn, rendu célèbre par le roman de Jules Vernes, édité en 1905.

lephareduboutdumonde.com

CAP SUR

LES COMMUNES LITTORALES QUI ENTOURENT LA VILLE DE LA ROCHELLE

du Nord au Sud

église d'Esnandes



Sur la côte, 9 communes sont situées en bordure de l'Océan Atlantique et vivent au rythme de l'Océan. Des villages pour se déconnecter de la ville, prendre l'air et y découvrir de grands espaces, les typiques carrelets charentais et ports ostréicoles.

Esnandes

Un village mytilicole (élevage des moules) situé au cœur d'une nature époustouflante où sont produites les moules de bouchot la "Charron". Un savoir-faire historique à découvrir à la Maison de la Baie du Marais Poitevin et au musée de la Mytiliculture. À 2 km du bourg, la pointe Saint-Clément offre une vue panoramique sur l'île de Ré et la côte au nord de La Rochelle mais surtout sur la Baie de l'Aiguillon, classée en réserve naturelle fréquentée par des centaines d'espèces d'oiseaux d'eau.

Marsilly

Un village pour les promeneurs en quête d'authenticité, qui mêle tradition mytilicole et agricole. Son port, le port de La Pelle est parfaitement naturel, il ne s'y érige rien d'autre que les quelques établissements situés entre les champs de céréales et la mer, où s'arrêter pour déguster et acheter moules et huîtres directement chez le producteur. Tout autour s'avancent sur l'eau les carrelets et leurs pontons, des outils de pêche et de jolis emblèmes des côtes charentaises.



port du Plomb

Nieul-sur-Mer

Un petit village paisible au décor pittoresque, où s'entremêlent cabanes ostréicoles, maisons basses, anciens marais salants reconvertis en bassins d'affinage des huîtres et carrelets de pêche.



L'Houmeau

Aytré

Avec plus de 3,5 km de côtes, de plages de sable et une anse peu profonde, ce village de la côte ouest attire de nombreux véliplanchistes et kitesurfeurs qui habillent le rivage de leurs voiles. Les promenades le long du littoral permettent de découvrir les différents paysages qu'offre la baie : les roches, la dune, les falaises ainsi que l'estran qui se révèle à marée basse.



Châtelailon-Plage

SUIVEZ LA GUIDE

Mon coup de cœur ?

Le village de Marsilly au nord de La Rochelle au bord du littoral, avec son magnifique point de vue sur la baie de l'Aiguillon et visiter son église fortifiée avec son clocher classé du XV^e siècle.



L'Houmeau

À quelques minutes au nord de La Rochelle, l'Houmeau est situé au cœur des paysages de Charente-Maritime et promet des balades ressourçantes tout au long de l'année. C'est avant tout un magnifique port ostréicole que tout amateur d'huîtres se doit de connaître avec ses petites cabanes, son parc d'ostréiculture et les chalands, avec en prime, la vue sur le pont de l'Île de Ré et sa plage de galets calme et reposante.

Angoulins-sur-Mer

Ce petit village côtier situé à une dizaine de kilomètres au sud de La Rochelle est très connu pour l'ostréiculture et ses carrelets. Il bénéficie de jolies plages et d'une baie bien protégée par la pointe du Chay aux falaises de calcaire corallien exceptionnelles.

Châtelailon-Plage

Juste à côté, l'une des plus jolies stations balnéaires de Charente Maritime, avec ses plages de sable fin, ses villas Belle Époque, ainsi que sa promenade côtière qui permet d'aller jusqu'au village des Boucholeurs, un village de pêcheurs et ostréiculteurs emblématiques à cheval entre Châtel' et Yves.

Yves

Située à l'extrême sud de l'agglomération de La Rochelle, la petite commune est principalement connue pour sa baie et sa Réserve Ornithologique du Marais d'Yves qui constitue l'un des principaux sanctuaires de l'hexagone pour les oiseaux migrateurs. On peut aussi profiter de sa plage, peu fréquentée.

HISSER *la grand voile*

Avec ses 4 ports,
La Rochelle est une destination
idéale pour prendre le large !

C'est depuis l'emblématique Vieux-Port de La Rochelle ou le port de plaisance des Minimes, que l'on peut embarquer à bord d'un bateau de croisière, d'un voilier ou d'un catamaran afin de prendre la direction du célèbre Fort Boyard ou l'une des trois îles d'Aix, de Ré ou d'Oléron qui promettent des escales inoubliables.



Coté activité, il y en aura pour toutes les envies avec différents sports nautiques disponibles pour défier l'Océan comme le paddle, le Yoga Paddle, flyboard ou kayak... Terre de voile, celle du vainqueur du Vendée Globe 2021, la destination est le lieu idéal pour y faire escale, découvrir la navigation, apprendre à dompter l'Océan et naviguer aux cotés de passionnés. De nombreuses écoles proposent des stages pour s'offrir des moments hors du temps et une dose de dépaysement.



Kapalouest

Matinée découverte vers des îles, après-midi aventure autour de Fort Boyard ou encore un dîner en pleine mer au coucher de soleil, Kapalouest promet de beaux moments en mer dans le pertuis charentais, à bord de ses catamarans de 16 mètres de long.

kapalouest.com



Kelone

Bertrand, capitaine du voilier " Kelone, le plus beau bateau du monde " comme il aime l'appeler, partage sa passion de la voile le temps d'une sortie en mer de quelques heures ou de quelques jours. À la force du vent, belle énergie renouvelable, il propose de (re)découvrir le plaisir de naviguer.

kelone.fr



Balade côtière en paddle

Installé en bordure de la plage de la Platère à Angoulins, le Centre Nautique profite à la fois d'un plan d'eau dans une baie protégée côté mer et d'un bassin fermé parfait pour la stabilité des larges planches de paddle : idéal pour débuter. Le centre propose des promenades à la pagaie le long de la côte jusqu'au port du Loiron vers le sud ou pour un tour vers la pointe du Chay et ses marais vers le nord.

cnangoulins.com

Mer Belle Évènements

Ancien coureur au large, Fabien Clauw a participé à de nombreux championnats internationaux en équipage et en solitaire. Skipper passionné, et auteur d'une saga d'aventures maritimes *Les aventures de Gilles Belmonte*, il fait à présent voyager ses apprentis navigateurs sur les eaux du Pertuis Breton. Plusieurs formules de navigation de l'initiation au perfectionnement sont proposées, à la demi-journée et jusqu'à 7 jours.
merbelleevenements.com



L'Estrella Lab, petit laboratoire flottant d'humanité

C'est à bord de l'Estrella Lab, son magnifique voilier de 18 mètres de long, qu'Olivia Wattinne continue de relever des défis. Aventurière et voyageuse dans l'âme, elle a perdu l'usage de ses jambes à la suite d'un accident, mais a su dépasser ses limites et rebondir. Aujourd'hui, elle continue de rêver et de faire rêver à bord de son "petit laboratoire flottant d'humanité", complètement réaménagé pour les personnes en situation de handicap. Porté par l'association "Hissons L'Étoile", l'Estrella Lab a pour vocation de favoriser l'accès à la pratique de la voile et de permettre à ce public de vivre pleinement l'expérience de la navigation. D'avril à septembre, elle propose des sorties en mer dans le pertuis rochelais. Seul ou à plusieurs, en situation de handicap ou non, elle invite tous ceux prêts à partager sa passion de l'aventure et du dépassement de soi.

estrellalab.com



Écho Mer & ses balades éco-citoyennes

L'association multiplie les initiatives pour la protection des océans et sensibiliser à la protection du milieu marin. En partenariat avec le Port de Plaisance de La Rochelle, Echo Mer propose des balades éco-citoyennes gratuites autour du bassin du Vieux Port (d'avril à octobre). Ouvertes à tous, on y découvre l'histoire de la voile à La Rochelle, tout en prenant conscience des enjeux environnementaux. Il est possible d'associer le geste à la parole, en rejoignant l'équipe de bénévoles pour nettoyer à l'époussette le port de ses déchets. L'association revalorise les matières, notamment les déchets issus des activités maritimes (voile et néoprène recyclés, corbeilles à huîtres recyclées, etc.) pour réaliser des sacs et accessoires, commercialisés dans sa boutique située au bord du Bassin des Chalutiers.



NOUVEAUTÉ

C'est naturellement à La Rochelle, au cœur du port de plaisance des Minimes que le Tribord Sailing Lab, le centre de co-conception et de développement de Tribord, la marque des sports de voile de Décathlon, s'est récemment installée pour permettre aux ingénieurs de tester et présenter les dernières innovations de la marque auprès du grand public. Un véritable lieu d'échange et de découverte pour les passionnés et autres curieux.

www.tribord.tm.fr/visitez-le-tout-nouveau-tribord-sailing-lab

LA ROCHELLE

À TRIBORD

côte terre



marais de Tasdon

Après avoir profité d'une ville ou d'une mer agitée, place au calme de l'arrière-pays pour une échappée verte, à pied, à vélo ou en canoé. L'agglomération est composée d'une vingtaine de communes qui offrent à la fois nature sauvage et villages pittoresques qui reflètent l'histoire du territoire.

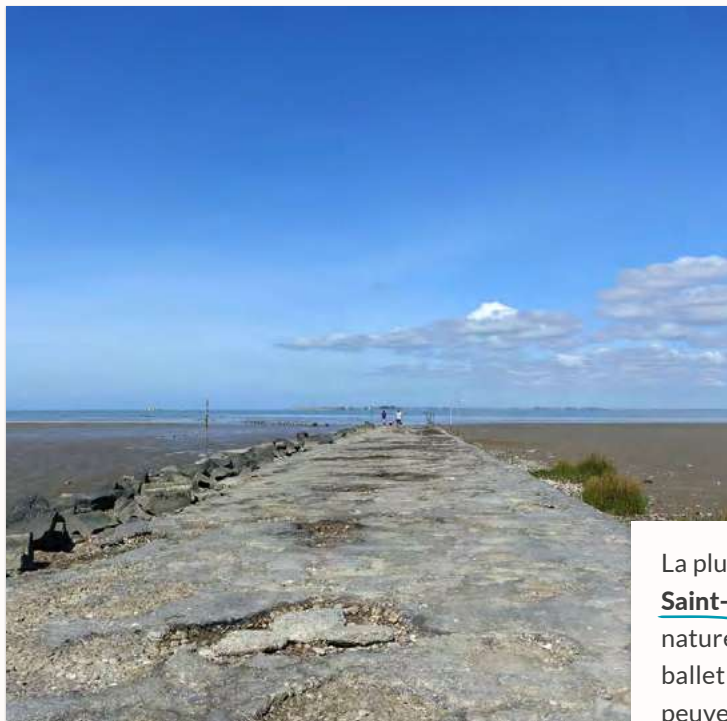
Petits bourgs, sites naturels et archéologiques, châteaux, églises ou encore marais et réserves naturelles seront à visiter le long des différents sentiers de découvertes piétons ou cyclables.

Le canal de Rompsay

Au départ de La Rochelle le canal de Rompsay long de 24 km, relie Marans en traversant les communes de Périgny, Dompierre-sur-Mer, Saint-Ouen d'Aunis et Andilly.

La coulée verte agréable et ombragée se longe à pied, à vélo ou en canoé pour y observer une nature épanouie et préservée.





La destination est entourée de 4 réserves naturelles qui abritent et protègent une faune et une flore d'exception. Des espaces de préservation qui permettent d'observer la richesse environnementale protégée.

La plus au Nord, à Esnandes, la pointe Saint-Clément est classée réserve naturelle et l'on peut y observer le ballet de quelque 100 000 oiseaux qui peuvent s'y trouver en même temps.

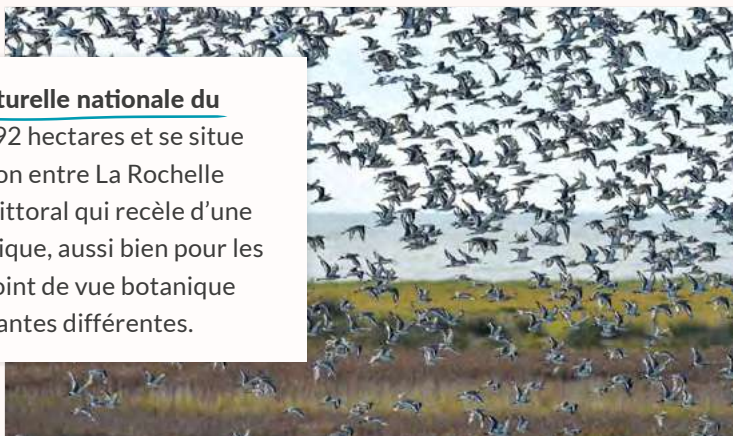


La plus proche, la Réserve naturelle régionale du Marais de Pampin à l'Houmeau, couvre 25 hectares le long du littoral nord de La Rochelle. Elle propose un sentier pour une belle promenade où l'on peut croiser de nombreux oiseaux, des limicoles (bécasseaux), des échassiers (hérons, aigrettes) et des anatidés.

La plus récente, **la réserve naturelle du Marais de Tasdon**, située sur d'anciens marais salants près du centre de La Rochelle a été inaugurée fin 2021 après des travaux d'aménagement et de renaturation. Une réserve de 124 ha, dont une grande partie en Zone Naturelle d'Intérêt Ecologique, Faunistique et Floristique, où l'on peut apercevoir les 154 espèces d'oiseaux et 330 espèces végétales qui peuplent ce marais. Un patrimoine naturel d'une grande richesse environnementale accessible grâce aux aménagements piétons, passerelles, voies cyclables et au poste d'observation haut installés pour faire découvrir le site aux promeneurs en toute sécurité et en toute tranquillité pour les espèces présentes.

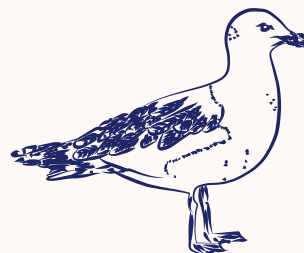


La plus étendue, **la Réserve naturelle nationale du Marais d'Yves** qui s'étire sur 192 hectares et se situe sur une grande voie de migration entre La Rochelle et Rochefort. Un petit coin de littoral qui recèle d'une extraordinaire diversité biologique, aussi bien pour les oiseaux et la faune, que d'un point de vue botanique avec plus de 570 espèces de plantes différentes.



SUIVEZ LA GUIDE

Se rendre dans les terres à la Jarne, pour découvrir le château de Buzay avec son architecture du XVIII^e siècle et son mobilier d'époque et finir la visite en se promenant dans ses jardins à la française.



LA ROCHELLE

DESTINATION *à explorer* en douceur



Toute l'année, de jour comme de nuit, à pied ou à vélo, La Rochelle et ses alentours se découvrent, à leur rythme, au travers de nombreuses visites guidées et animations ludiques proposées par l'Office de Tourisme de l'agglomération ou par des prestataires locaux passionnés. Des visites qui retracent l'histoire de la ville et pour découvrir son patrimoine, ses paysages, son art de vivre ou encore sa gastronomie...



LA ROCHELLE
océan pass



NOUVEAUTÉ

La Rochelle Océan Pass

Pour accompagner les visiteurs, la destination lance au printemps un pass touristique qui va permettre à chacun de se déplacer et visiter la ville et son territoire. Le pass comprendra un accès privilégié aux transports (Bus, bus de mer, vélo et TER), des entrées pour découvrir les sites majeurs et prestations touristiques rochelaises (les visites guidées de l'Office de Tourisme communautaire de La Rochelle, les Tours de La Rochelle, les croisières sur les 3 îles, les Musées et l'Aquarium sous forme de réduction...). Il donnera aussi accès aux sites et visites répartis sur les territoires voisins (Rochefort, Marennes, Oléron, Marais Poitevin, sud Vendée).

www.larochelle-oceanpass.com

Terra Aventura c'est une balade originale alliant sport et culture, une chasse aux trésors basée sur le principe du geocaching qui permet de découvrir le territoire, le patrimoine local et des anecdotes, tout en s'amusant ! À seulement quelques kilomètres de La Rochelle, Zarthus attend les visiteurs à l'Houmeau pour vivre l'aventure *Les perles du Plomb* ! Sur 6,5 km le parcours entraîne les aventuriers au cœur des paysages naturels de l'agglomération et à la découverte de très beaux points de vue.

À La Rochelle, un autre parcours est disponible *Aux Tours de La Rochelle* sur le thème du patrimoine maritime et des lieux incontournables de la cité maritime.

Terra Aventura, une chasse aux trésors au cœur des paysages naturels.



terra-aventura.fr

La Rochelle & son aggro' en roue libre

Avec plus de 230 km d'aménagements cyclables à travers l'agglomération et 2 véloroutes, la destination s'offre aux vacanciers à vélo !

Que l'on aime longer le bord de mer de ports en ports, ou que l'on préfère se mettre au vert en remontant le canal de Rompsay, tout est possible à bicyclette : ici le vélo est roi !



LE BON
PLAN

L'application gratuite Loopi propose aux amateurs de vélo de préparer et découvrir de nombreux itinéraires à faire dans les environs. Une fois le parcours choisi, il suffira de se laisser guider grâce à un GPS intégré (disponible hors connexion). L'application propose également un calculateur d'itinéraire, qui recommande le meilleur trajet en privilégiant les véloroutes et aménagements cyclables.

balades.larochelle-tourisme.com

La Vélodysée®

Cette véloroute est la partie française de l'Eurovéloroute n°1 qui s'étend de la Norvège au Portugal. En Charente-Maritime, son parcours s'étend sur un itinéraire de 150 km. Facile, sécurisée, balisée, jalonnée de trésors incontournables, elle est accessible à tous et à tous les rythmes. lavelodyssee.com

Deux étapes rochelaises

N°33 L'ECHAPPÉE BUCOLIQUE

Entre La Rochelle et Marans
25,5 km - 2h30 - Niveau intermédiaire

Le + : le Canal de Marans, ses écluses et sa végétation penchée sur l'eau.

N°34 L'ECHAPPÉE GUSTATIVE

Entre La Rochelle et Châtelailon-Plage
14,3 km - 1h30 - Niveau Famille

Le + : les villas Belle-Epoque de Châtelailon-Plage, le village des Boucholeurs, les dégustations de fruits de mer, l'Océan et son air iodé.

La Vélofrancette®

Cette véloroute de 630 km relie la Manche à l'Atlantique depuis la ville de Caen en Normandie jusqu'à La Rochelle, pour un trajet 100% nature à la découverte des saveurs d'une douce France. Elle rejoint la Vélodysée, à hauteur du canal de Marans et termine sa course au pied des Tours de La Rochelle.

lavelofrancette.com



SUIVEZ LA GUIDE



Il faut absolument parcourir le littoral à vélo et pousser sa promenade jusqu'au domaine de la Richardière au nord de la ville dans le village de Marsilly, un très beau logis où a vécu Georges Simenon !

LA ROCHELLE

UNE DESTINATION *savoureuse*



Après ces échappées, rien de tel qu'une pause gastronomie et détente. La destination qui compte 2 chefs étoilés Michelin, accueille de nombreux talents et établissements qui subliment les saveurs de l'Océan, produits et savoir-faire locaux dans les assiettes, de l'entrée au dessert. Des établissements sensibles aux circuits courts et qui travaillent les produits du terroir. Un large choix de restaurants en ville ou en bord de mer et de spécialités sont à découvrir...

Le Port de Pêche de La Rochelle

C'est ici que tout commence. Chaque jour, poissons et crustacés sont débarqués sur les pontons du Port de Pêche, direction la criée où pêcheurs, mareyeurs, grossistes et détaillants se côtoient. Ces produits de la mer sont ensuite expédiés aux nombreux restaurateurs rochelais ou se retrouveront sur les étals des marchés.



Marché Central de La Rochelle

C'est sous les Halles du XIX^e siècle, en plein cœur de la vieille ville, que prend place le marché de La Rochelle. Les mercredis et samedis sont les jours de grand marché où les étals des fromagers, des fleuristes et des primeurs s'étendent jusque dans les rues avoisinantes. Un lieu de vie et de rencontres, certains commerçants sont présents sur le marché depuis plusieurs générations à l'image de Chez Mélie qui étend son banc depuis 1891 !

Il est le lieu incontournable pour se laisser tenter par les produits du terroir. On y trouve une allée entière dédiée aux produits de la mer : bar, seiche, sardines, crevettes, huîtres et moules...

PARCOURS *saveurs*

Tous les étés, les guides de l'Office de Tourisme de La Rochelle proposent une balade gourmande à la découverte des saveurs du terroir, au cœur de l'emblématique marché de La Rochelle. Les visiteurs y rencontrent artisans et producteurs locaux passionnés par leur métier pour des échanges autour d'une dégustation de leurs produits. La visite se poursuit dans le centre historique et les commerces de bouche. Un mélange parfait entre visite culturelle et dégustations.

larochelle-tourisme.com



marché central

Cognac Normandin Mercier

Au domaine de la Péraudière, c'est la famille Normandin-Mercier qui accueille les visiteurs, pour une visite de leurs chais et de la distillerie, avec un point final gourmand : la dégustation de différents prestigieux Pineaux des Charentes et Cognacs ! Depuis 1872, cinq générations se succèdent et c'est aujourd'hui au tour d'Edouard Normandin, de perpétuer l'art du vieillissement et de l'assemblage des eaux-de-vie les plus raffinées de Grande et Petite Champagne.



Fumoir d'Angoulins

C'est dans une ancienne cabane ostréicole, au cœur des marais à Angoulins que Claire et Vincent ont choisi d'installer leur petit laboratoire de fumaison artisanale de poissons. En fonction de la saison et de la pêche, les espèces varient entre le bar, la sardine, la seiche ou encore le maigre, tous issus d'une pêche locale et responsable. Des produits en vente directe, mais également à la dégustation sur place. Ils proposent aussi des algues comestibles, récoltées à la main sur le littoral charentais, l'occasion de s'essayer à de nouvelles saveurs.



Criollos Chocolatier

Installée dans le cœur du centre historique, la boutique Criollos Chocolatier est une véritable institution rochelaise. Thomas Pontacq est un artisan membre du " Club des Chocolatiers Engagés ", un label qui soutient les producteurs et défend une filière du cacao durable. Il favorise également les circuits courts et les produits locaux comme la crème du Poitou-Charentes et le beurre AOC de Surgères. Sa spécialité ? Les Pavés de La Rochelle[®]. Une jolie référence à l'histoire la ville de La Rochelle et à la rue de l'Escale, dont les pavés proviennent de lest des bateaux en provenance de nombreux pays, souvenirs des grandes heures de la cité marchande.



NOUVEAUTÉS



restaurant-impressions.fr

Le restaurant Impressions, du chef David Etcheverry

À mi-chemin entre le Vieux-Port et la place du marché central, Impressions, ce nouveau restaurant gastronomique est situé dans le centre historique, face au cloître des Dames Blanches. Derrière son arcade se déploie un espace intimiste, sobre et élégant faisant la part belle aux matériaux nobles et une cuisine ouverte sur la salle pour une atmosphère chaleureuse. C'est dans cette cuisine que le chef David Etcheverry, qui compte 18 années d'étoiles Michelin, travaille aux côtés de Takashi Aoki pour proposer à leurs hôtes une cuisine de saison, avec des produits locaux du marché, situé à deux pas seulement. Qualité, environnement et philosophie sont les maîtres-mots dans le choix de leurs produits. La carte se dessine selon les retours du marché et l'imagination du jour pour être à chaque fois... impressionné ! *Menu à partir de 33 €*

Bon Temps par Grégory Coutanceau

C'est en avril 2022 que ce nouveau lieu du chef Gregory Coutanceau ouvre ses portes. Un nouvel établissement qui joue sur les codes de la brasserie traditionnelle et des plats emblématiques de la cuisine française tout en surfant sur les tendances d'aujourd'hui. Face à l'entrée, un bar aux tons noirs et laiton invite les clients à s'attabler et à profiter de l'ambiance en partageant un plat canaille et un verre de vin, au 1^{er} étage, on s'y installera dans une ambiance plus feutrée.



bontemps-larochelle.com

LES ÉTOILÉS *rochelais*



Christopher Coutanceau ***



En 2020, Christopher Coutanceau a décroché sa troisième étoile lors de la cérémonie du Guide Michelin.

L'établissement phare de La Rochelle affichait fièrement 2 étoiles depuis 1986, alors sous la houlette du chef Richard Coutanceau et de sa femme Maryse. Passionné par la mer et navigateur depuis sa plus tendre enfance, le Chef Christopher Coutanceau est un fervent défenseur de la pêche durable et de la cuisine anti-gaspillage.

C'est dans son restaurant éponyme qu'il s'y attèle avec son associé Nicolas Brossard.

coutanceaularochelle.com



Étoile Verte Michelin : Gastronomie et durabilité

LES ÉTOILÉS *rochelais*

L'Hysope *

Nicolas Durif, chef du restaurant l'Hysope a été récompensé par sa 1^{ère} étoile au Guide Michelin en 2018. Il invite ses convives à se délecter d'une cuisine sophistiquée, empreinte de son enfance alsacienne et de sa spécialité...

L'Hysope (plante aromatique) dont le restaurant tient son nom. Cette cuisine régionale raffinée et originale est à déguster dans l'ambiance chaleureuse de son restaurant ouvert en 2015, dans le village de La Jarrie, à 20 minutes de La Rochelle.

lhysope.fr



OÙ DÉGUSTER *un bon plateau* DE FRUITS DE MER ?



Le Panier de Crabes

Situé sur la très jolie place de la Fourche, dans le quartier calme et bohème « Saint-Nicolas », Le Panier de Crabes propose de généreux plateaux de fruits de mer. Tourteaux, langoustines, huîtres, bigorneaux et bulots sont à déguster à l'ombre du feuillage d'un arbre gigantesque et à l'écart de la vie bouillonnante du centre-ville.



Le Comptoir Saoufé

Ce bar à huîtres atypique et sympathique est situé en plein cœur de la cité historique, dans la petite rue du Port. Mart et Cyril y accueillent les clients « comme à la maison » et partagent leur passion pour le terroir charentais. Au programme, des produits de la mer (huîtres, saumon, crevettes, bulots, oursins ...) ou de la ferme (autruche, escargot, foie gras ...) sélectionnés auprès des producteurs et artisans locaux uniquement !

lecomptoirsaoufe.com

La Yole de Chris

Le deuxième restaurant de Christopher Coutanceau, attenant à son premier restaurant éponyme et étoilé. Situé sur la plage de la Concurrence, face à l'Océan, ce bistrot marin propose une cuisine de la mer conviviale, où l'on vient déguster fruits de mer et poissons en provenance de la criée de La Rochelle.

layoledechris.com



Moules Brothers

Deux adresses à La Rochelle au cœur du Port de Pêche à Chef de baie ou à Marsilly au port de la Pelle, où acheter et savourer sur place les fruits de mer bio, moules, huîtres mais encore crevettes. Issus de quatre générations de producteurs de moules à Esnandes, les frères Durivaud élèvent depuis près de 20 ans des moules de bouchot. Elles y sont cuisinées au naturel avec quelques herbes pour y dévoiler le meilleur de leurs arômes.

moulesbrothers.fr



L'Auberge Paysanne des Marais

Située non loin du Port de Plomb dans le village côtier de Nieul-sur-Mer, cette adresse offre une expérience authentique dans une ambiance ostréicole. Avec les marais en toile de fond, l'auberge labellisée « Accueil Paysan » propose à la dégustation fruits de mer, poissons, fromages de Charente-Maritime. Une mention spéciale pour les huîtres qui proviennent directement de leur exploitation sur l'Île de Ré. Ces huîtres sont naturelles et sauvages, élevées en pleine mer. Quant aux poissons, ils viennent tout droit du vivier de Mobby Dick, pêcheur du Port du Plomb.





Coquillages et Crustacés

C'est loin de la foule, dans le village de l'Houmeau, aux abords de son petit port de pêche pittoresque, que l'on découvre une belle cabane en bois rouge et noir. Avec sa terrasse au bord de l'eau et sa vue sur le Port du Plomb et l'Océan, Coquillages & Crustacés offre une véritable bouffée d'air frais aux voyageurs, le temps d'un repas... marin évidemment !

coquillagesetcrustaces.com



L'Océan la Cabane

Située à proximité de la plage d'Aytré, l'Océan la Cabane accueille ses visiteurs en toute simplicité avec vue sur la baie. Une adresse où il fait bon savourer l'été un plateau de fruits de mer les pieds dans le sable. Pour parfaire ce moment de convivialité et de détente, les kitesurfeurs assurent le spectacle, en proposant une chorégraphie élégante de leur voile.

locean-la-cabane.eatbu.com

SUIVEZ LA GUIDE



Mon coup de cœur ?

À deux pas du marché couvert :
2 rue des Cloutiers : **Les Petits Clous**,
un petit restaurant intime dans l'ambiance du marché, une très bonne cuisine du monde conçue avec les produits du marché et une ardoise alléchante changée plusieurs fois dans la semaine.

LES TIERS-LIEUX

La Fabuleuse Cantine, lieu festif et raisonné

Située dans l'ancien marché aux poissons, face à l'entrée du Musée Maritime La Fabuleuse cantine propose un lieu de vie hybride destiné à tous. Un espace d'échange à l'atmosphère propice à l'inspiration de 400 m² et une grande terrasse ensoleillée avec vue sur les bateaux à flot où se mélangent programmation culturelle, sociale et festive avec une démarche raisonnée luttant contre le gaspillage alimentaire, et cantine gastronomique créative à base de produit locaux et bios.



la-rochelle.lafabuleusecantine.fr

Les Cabanes Urbaines, cité collaborative

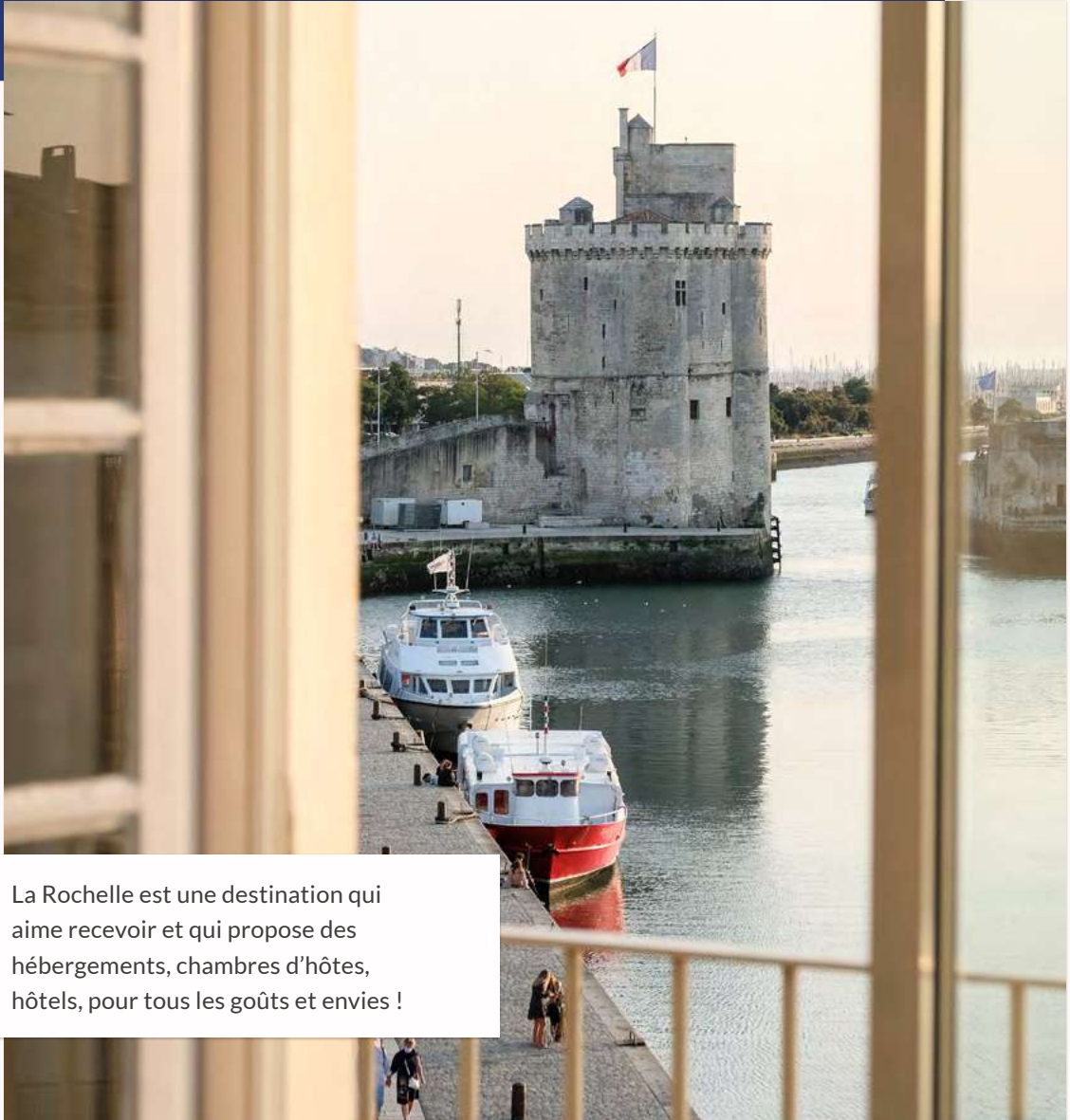
Un tiers-lieu qui incarne parfaitement l'engagement sur le développement durable, la valorisation du local, la mixité, le tout intégré en cœur de ville. Un lieu de partage et de vivre ensemble qui mêle espace de coworking, restaurant, potager participatif, espace de santé, yoga, slackline sans oublier le mur d'escalade. Les Cabanes Urbaines s'inscrivent dans la transition vers un système décarboné, à travers le bâtiment dans son ensemble mais aussi dans la gestion quotidienne.



lescabanessurbaines.fr

LA ROCHELLE

HÉBERGEMENTS entre raffinement & originalité



La Rochelle est une destination qui aime recevoir et qui propose des hébergements, chambres d'hôtes, hôtels, pour tous les goûts et envies !



villagrandvoile.com

La Villa Grand Voile



En avril 2020, le chef triplement étoilé Christopher Coutanceau a ouvert son propre hôtel Relais & Châteaux « La Villa Grand Voile ». Dans cette ancienne maison d'armateur, située en plein cœur de la vieille ville de La Rochelle, douze chambres aux matériaux d'exception accueillent les visiteurs. Dans la continuité de son restaurant, le chef réserve à ses invités une parenthèse hors du temps où luxe et élégance sont au rendez-vous. Pour parfaire le séjour et le confort des hôtes, un jardin arboré de palmiers et une piscine chauffée s'ajoutent aux nombreuses prestations à la carte.



maisondesambassadeurs.com

La Maison des Ambassadeurs *****

La Maison des Ambassadeurs, anciennement Résidence de France, a connu une très belle transformation en 2020. Aujourd'hui, ce nouvel hôtel rend hommage à l'ambassadeur de France et aventurier Albert Bodard qui avait élu résidence, entre le palais de Louis XIII et l'ancien marché couvert. L'hôtel 5 étoiles avec une très belle entrée sous les arcades du centre historique propose un style affirmé, une décoration élégante avec un bar et une cuisine raffinée.



hotel-saint-nicolas.com

Hôtel Saint-Nicolas ***

Niché dans un ancien quartier de pêcheurs, à 100m du Vieux Port, cet hôtel à l'allure de maison de campagne, entièrement rénové, propose 86 chambres à l'ambiance soignée. Au printemps 2022, l'hôtel a ouvert un nouvel espace de vie partagé à la décoration et au mobilier chinés. Un lieu où retrouver un bar à l'ambiance bistrot qui ouvre sur la terrasse ainsi qu'une cuisine ouverte sur un jardin d'hiver où prendre le petit déjeuner entre mâts de bateaux et verrière.



hoteltourdenesle.com

La Tour de Nesle **

Qui n'a jamais rêvé d'ouvrir ses volets et de découvrir au réveil une vue incroyable sur le Vieux-Port et ses majestueuses Tours ? Situé dans un quartier emblématique de La Rochelle, cet élégant hôtel** jouit de cet emplacement remarquable.

NOUVEAUTÉS



maisoncaju.com

Maison Caju

Ancienne maison d'armateur du début du XX^e siècle à la décoration raffinée et conviviale, la Maison Caju entièrement rénovée, se partage ou se privatise toute l'année. Ce gîte urbain, situé dans le quartier du Vieux-Port entre la Tour de la Lanterne et la Chaîne propose 5 chambres et une suite. Une maison chaleureuse composée d'une cuisine équipée, d'un salon avec cheminée, d'une salle-à-manger ainsi que d'un patio et de terrasses intimistes pour prendre petits-déjeuners ou déjeuners au soleil.



larochelle.maisonsdumondehotel.com

Maisons du Monde Hôtel & Suite La Rochelle Vieux-Port

Situé face au Vieux Port, ce nouvel établissement de 63 chambres à la déco 100% Maisons du Monde a ouvert ses portes à La Rochelle fin mai 2021. L'hôtel propose 5 styles de chambres pour les duos et les familles, aux ambiances inspirantes (classique, ethnique, graphique, bord de mer, modernité et viennoise) conçus à partir des éléments de décoration de la marque Maisons du Monde pour se sentir comme à la maison. L'établissement avec vue sur le port, propose un lobby et une salle de petit-déjeuner, également pensée comme un lieu de co-working.

À partir de 80 € la chambre double.

SUIVEZ LA GUIDE

Adresse coup de cœur : la jolie chambre d'hôtes "La Maison du Palmier" située place du Maréchal Foch, dans un quartier calme derrière le vieux port et près de la plage de la concurrence. Un ancien hôtel particulier plein de charme et qui a gardé sa splendeur d'autrefois avec tout le confort moderne.



chambres-hotes-charme-larochelle.com

LA ROCHELLE

EXPÉRIENCES

insolites



La destination se renouvelle sans cesse et propose à ses visiteurs des expériences uniques pour mieux la vivre et la comprendre.

Louer un carrelet pour une expérience 100% charentaise

Typiques du littoral charentais, les carrelets sont des cabanes de pêche dont les pontons s'avancent au-dessus de la mer pour permettre aux pêcheurs de descendre le grand filet carré et remonter toutes sortes d'espèces : anguilles, crevettes, soles... selon la chance et la saison. Pour pêcher donc, ou juste pour passer une journée entre amis, les carrelets d'Esnandes et d'Angoulins sont proposés à location le temps d'une marée (environ 50€).

Angoulins : cnangoulins.com

Esnandes : maison-baie-marais-poitevin.fr

Virée sur un voilier d'exception

Il est possible de réserver une virée à bord du Columbus, voilier mythique du Vendée Globe qui a également été utilisé par la WWF et Sea Shepherd pour leurs campagnes de sensibilisation.

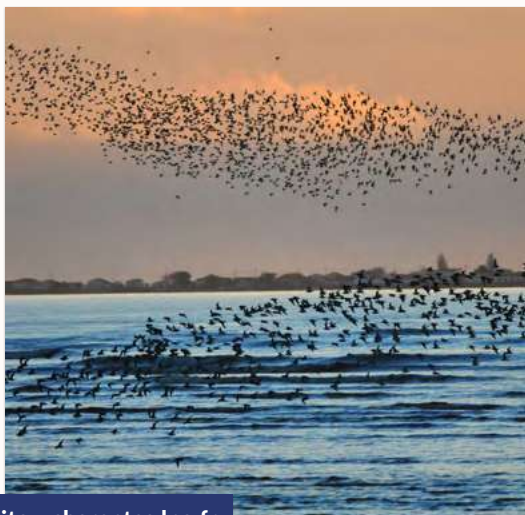


kapalouest.com

Dans la peau d'un pêcheur

L'équipe du Port de Pêche propose aux curieux de découvrir les coulisses de la criée en retraçant les différentes étapes d'acheminement du poisson et en assistant à une vente aux enchères des produits de la mer. Le Port de Pêche propose d'autres animations, comme apprendre à lever les filets de poisson tel un mareyeur ou encore une visite des installations du Port de Pêche qui prend fin avec une dégustation de moules !





poitou-charentes.lpo.fr

Dans la peau d'un ornithologue

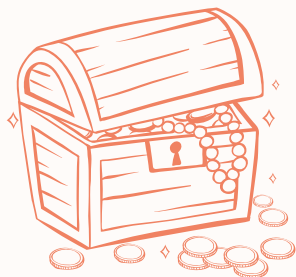
Pour les amateurs d'oiseaux ou ornithologues confirmés, les réserves de l'agglomération de La Rochelle ont beaucoup à offrir. Accompagné d'un guide de la Ligue de Protection des Oiseaux (LPO) il est possible d'observer les différentes espèces d'oiseaux migrateurs qui peuplent les vasières le temps de reprendre des forces pour poursuivre leur longue route migratoire. La LPO propose de nombreuses sorties nature et animations à destination des familles.



lemakingof.com

Dormir dans un décor de film

La Rochelle est connue pour ses nombreux festivals autour du cinéma. Pour prolonger l'expérience jusqu'au bout, les visiteurs pourront désormais poser leurs bagages dans cette chambre d'hôtes insolite inspirée de l'univers de grands films, à mi-chemin entre La Rochelle et Rochefort : Le Making of. Les propriétaires proposent deux chambres familiales, l'une sur le thème Harry Potter et l'autre sur Star Wars. Chaque chambre est interactive et propose des effets spéciaux, pour une totale immersion.



SUIVEZ LA GUIDE

Tester une chasse aux trésors conviviale dans le cœur historique avec des énigmes qui permettent de découvrir la ville à son rythme, sous un angle différent : *Le trésor des Océames*.

www.oceames.eu

SHOPPING

100% rochelais

COUTEAU FAROL

Fabrication artisanale de couteaux marins depuis 1996. L'entreprise est labellisée "EPV" (Entreprise de Patrimoine Vivant) pour son savoir-faire unique et ses innovations dans le façonnage des couteaux.



farol.fr



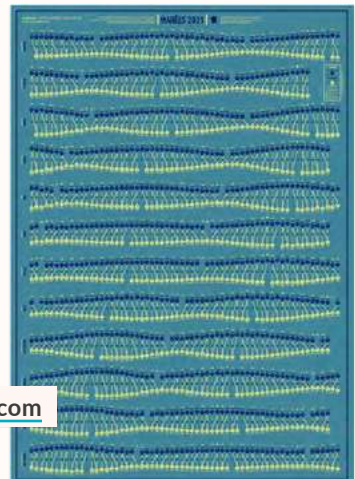
matlama.fr

PANIER MATLAMA

Fabrication de sacs et paniers au design audacieux avec des matériaux insolites et résistants : poche ostréicole, voile de bateau, bâche de piscine... Tous ces modèles originaux sont conçus par Marina Richer à La Rochelle et fabriqués en séries limitées.

CALENDRIER DES MARÉES ATELIER SERREJOINT

Emeline, graphiste et son compagnon, exploitant d'un marais salant sur l'Île de Ré, vivent au rythme des marées et de la récolte du sel. Ils créent ensemble le calendrier des marées, désigné et sérigraphié par Emeline elle-même. En 2004 elle fonde son atelier et le calendrier des marées devient son projet phare.



atelierserrejoint.com



espritvoiles.fr

CHILIENNE ESPRITVOILES

Création et fabrication de sacs et accessoires en toile marine. Tous les modèles sont créés et imaginés dans l'atelier de La Rochelle. Entreprise écoresponsable à énergie positive, l'objectif est le zéro déchet.

ASSIETTE ALMA MATER CERAMIQUES

L'atelier-boutique Alma Mater Céramiques est un bureau d'étude dédié aux argiles locales, mais aussi un atelier de création d'objets du quotidien et art de la table dans un style moderne, raffiné et épuré. Aliénor y enseigne également le modelage et le tournage lors de stages. Dans la boutique de son atelier, on retrouve de beaux services de vaisselle, des vases, des bols et des tasses très fines, agréables au toucher et aux couleurs de la côte Atlantique.



atelieralmamaterceramiques.com

SUIVEZ LA GUIDE

Découvrir au cœur de la ville les petites boutiques dans les rues Saint-Yon, Saint-Sauveur ou Saint-Nicolas pour y dénicher des objets originaux de nos créateurs locaux.

JOURNAL

de bord 2022

La Rochelle est une terre d'évènements.
Des rendez-vous qui font vivre la ville toute
l'année et célèbrent la musique, la danse, le cinéma,
le théâtre, le voyage, le sport ou encore la voile.



Sunny Side Of the Dock

22 au 23 juin 2022



FEMA - Festival La Rochelle Cinéma

50^e édition du 1^{er} au 10 juillet



Francofolies de La Rochelle

37^e édition du 13 au 17 juillet 2022



Festival de la Fiction TV

13 au 17 septembre 2022



Grand Pavois La Rochelle

50^e édition du 27 septembre au 2 octobre 2022



Festival International du Film et du Livre d'Aventure

16 au 20 novembre 2022



Marathon de La Rochelle

31^e édition le 27 novembre 2022

La Rochelle
**FORCE
Océan**

2022, l'année Océan

Janvier

50 ans du Port de plaisance

Lancement de La Rochelle Port Center

Février

La Rochelle fête l'Europe

Mars

Diffusion de l'épisode rochelais du Pro Sailing Tour, en avant-première

22 au 24 mars : Rencontres européennes sur la préservation des habitats naturels marins

Mai

25 ans de la fête du Port de Pêche

Séminaire annuel des Parcs marins

4 au 8 mai : Course au large Gascogne 45/5

21/22 mai : Défi des Midships / Trophée MACSF

26 au 29 mai : Semaine de La Rochelle / Voile légère

Juin

8 au 12 juin : Semaine du nautisme

11 juin : Régate Ladies only

12 juin : 10 ans de Port ouvert du Grand Port Atlantique

14 au 19 juin : Championnat du Monde de Class 40

18 juin : Régate du Tour de Ré

Juillet

Tour de la Charente-Maritime à la voile

14 au 16 juillet : Course au large La Rochelle / Les Açores

21/22 juillet : Grande Régate Classique Manche / Atlantique

Sept.

22/23 sept. : Assises de la pêche et des produits de la mer

27 sept. au 2 oct. : 50 ans du Grand Pavois National Foiler ETF26 / Régate sur catamarans

Nov.

Festival International du Film et du Livre d'Aventure

Toute l'année > Exposition Climat Océan

agglo-larochelle.fr

Communauté
d'Agglomération de
La Rochelle



EMBARQUEMENT

CLASSE AFFAIRES



CLASSE AFFAIRES



De par sa localisation et ses équipements, La Rochelle s'avère être une destination privilégiée pour accueillir congrès, séminaires et autres événements d'entreprise. Dotée d'un cadre d'exception, d'une forte capacité hôtelière de toute catégorie, de tables chaleureuses, d'infrastructures réceptives adaptées à tous les formats de manifestations et de prestataires spécialisés et engagés : la destination a de quoi accompagner et satisfaire les organisateurs les plus exigeants !

NAME OF PASSANGER
JULIETTE GUINEBERT

FROM:
TO: LA ROCHELLE /LRH

GATE 23 SEAT 21B FLIGHT LR2022

BOARDING TIME 10:10

UNE DESTINATION QUI RASSEMBLE

La Rochelle offre une multitude de possibilités pour se réunir, échanger, négocier et se ressourcer. Avec deux palais des congrès (un côté Vieux-Port et un côté Océan) et de nombreux lieux singuliers de réunions et séminaires (un bateau, un aquarium, musée, des hôtels...), chaque événement pourra trouver à La Rochelle l'espace adapté.

Infrastructures de congrès & expositions :

L'Espace Encan qui a redonné vie à l'ancienne Halle à marée, lieu historique, abrite un espace modulable de 3000 m² sous verrière, ouverte sur le Bassin des Grands Yachts. Un lieu composé d'un amphithéâtre de 800 places, de 10 salles de commission et d'une terrasse avec vue sur les Tours de La Rochelle pour y accueillir tous types d'événements.



Le Forum des Pertuis lui, s'arrime au port de plaisance des Minimes, prêt à mettre le cap sur le Phare du Bout du Monde. Ce centre de congrès propose près de 2 000 m² entièrement modulables et un amphithéâtre de 420 places, une salle prestige avec vue sur le large et 6 salles de commission.





l'Espérance 1

Les meilleures expériences pour des escales rochelaises en équipe :

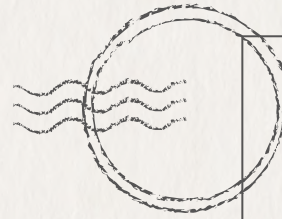
- Remonter le temps en découvrant l'histoire des mythiques **Tours de La Rochelle**
- Partager ses réflexions autour des plus belles espèces marines au cœur d'un des plus grands aquariums privés européens : l'**Aquarium La Rochelle**
- Embarquer avec son équipage à bord de **l'Espérance 1** de Croisières Inter-Îles et prolonger vos soirées festives ou productives au cœur du Vieux-Port
- Surplomber l'Océan en appréciant un apéritif depuis le typique carrelet charentais de **La Grande Terrasse**
- Prendre l'air en venant swinguer entre Océan et espaces naturels **au sein des golfs de la Jarne ou de la Prée**
- Flâner au milieu du potager du **Biopole de Léa Nature** et s'initier à la permaculture en équipe
- Eveiller ses sens lors d'une visite des chais cent-cinquantennaires de **Cognac de la famille Normandin Mercier**

Mais aussi régates, olympiades, chasses aux trésors, rallyes ou encore jeux autour de Fort Boyard...

La créativité des agences évènementielles, incollables sur le territoire, sera sans limite pour créer des expériences uniques et sur-mesure !

Notes

Notes



Une destination accessible



En train

(gare située à 5min à pied du centre)

Paris-Montparnasse : 2h30

Bordeaux : 2h30

Nantes : 2h00

Poitiers : 1h30



En voiture

Paris : 5h

Bordeaux : 2h

Nantes : 2h

Poitiers : 1h30



En avion

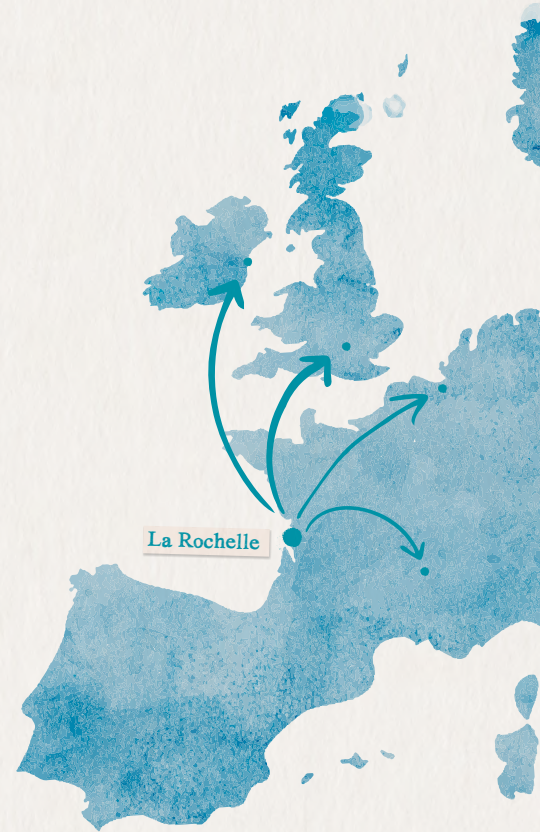
(aéroport situé à 20min en voiture)

Lyon : 2h10

Londres : 2h

Bruxelles : 2h45

Dublin : 1h40



Contact Presse

Juliette Guinebert

Chargée des relations médias & de promotion

j.guinebert@larochelle-tourisme-evenements.com

05 32 09 15 71 - 06 19 61 20 47