

Communiqué de presse, mai 2022

UN ÉTÉ EN CHARENTES, SOUS LE SIGNE DE SES INCONTOURNABLES

Plongée au cœur de la vie des animaux, terrestres ou marins, découverte de jardin tropical, expositions au cœur d'un patrimoine historique et culturel ou virée au grand air, les Incontournables des Charentes offrent une palette d'activités et de découvertes pour vivre des moments uniques

- **LES ANTILLES de Jonzac**

Site insolite du territoire, Les Antilles de Jonzac abritent une serre de 1500m² qui comprend plus d'une centaine d'espèces végétales différentes, tropicales essentiellement, dont une collection exceptionnelle d'orchidées. Cet immense parc aquatique de 12.000m² dont le toit reprend la forme d'une vague... Véritable invitation à l'évasion et au dépaysement, son intérieur est tout aussi étonnant avec un lagon bordé de palmiers et de sable blanc où les familles apprécient un grand nombre d'activités !

Parc du Val de Seugne – 17500 Jonzac – www.lesantillesdejonzac.com

- **L'AQUARIUM DE LA ROCHELLE - Découverte des fonds marins et de la biodiversité du port de La Rochelle**

Au cœur de La Rochelle, l'Océan a désormais son ambassade. L'équilibre, imaginé par René Coutant dans les années 1960, anime plus que jamais cette institution. Chaque visiteur permet le financement de nombreuses recherches scientifiques et l'accomplissement d'actions de sensibilisation pour la préservation de la biodiversité.

Mettant un point d'honneur à préserver les animaux marins, le Centre d'Etudes et de Soins pour les Tortues Marines de l'Aquarium est l'un des programmes emblématiques du site rochelais. Il accueille et soigne les tortues marines affaiblies afin de leur permettre de retrouver l'Océan. En 20 ans, plus de 200 animaux ont ainsi retrouvé leur milieu naturel. Les données collectées alimentent les projets de recherche au niveau européen.

Quai Louis Prunier - 17002 La Rochelle – www.aquarium-larochelle.com

- **LA CITÉ INTERNATIONALE DE LA BANDE DESSINÉE ET DE L'IMAGE - Exposition Les enfants de la résistance - Vaisseau Moebius - 8 mai / 31 décembre 2022**

Le 22 juin 1940, le Troisième Reich allemand et le gouvernement français, signent l'Armistice qui suspend le conflit entre les deux pays et établit les conditions de l'occupation. Trois adolescents du petit village fictif de Pontain l'Ecluse, dans l'Est de la France, décident d'entrer en Résistance. Eusèbe, François, et Lisa lancent un réseau de résistance, dénommé « Lynx ».

En partenariat avec les Editions Le Lombard, l'exposition reconstitue les lieux emblématiques de la série : les rues de Pontain l'Ecluse, la salle à manger d'Eusèbe, la salle de classe du village ou encore le grenier où se retrouvent les adolescents pour échafauder leurs plans.

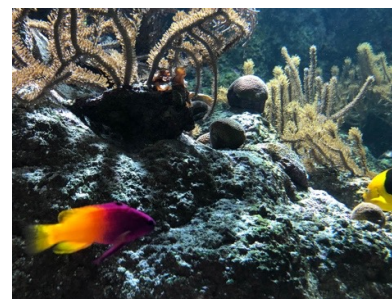
À hauteur d'enfant, les visiteurs pourront y découvrir de nombreuses planches et dessins, dont certains tirés du très attendu 8e volume, qui permettent de mieux appréhender le travail réalisé par les deux auteurs sur la série. Chacun peut aussi y trouver des documents imprimés ou sonores, des objets d'époque qui contribuent à éclairer les principaux thèmes de la Seconde Guerre mondiale : l'occupation au quotidien, la répression des juifs et des opposants, la Collaboration et la Résistance.

Quai de la Charente – 16000 Angoulême – www.citebd.org

- **INTER-ÎLES CATAMARANS – Sorties en catamaran à voile**

L'été promet de vivre des moments mémorables à bord de catamarans lors des sorties coucher de soleil à thème : dégustations d'huitres, dégustations de vins, soirées cocktails, soirées Jazz, DJ set... une expérience unique à vivre une fois dans sa vie !

3, promenoir des Coureauleurs - Le Gabut, 17025 La Rochelle – www.inter-iles-catamarans.com



- **EL GALEÓN ANDALUCÍA À L'ARSENAL DES MERS**

Après avoir parcouru les mers du monde, El Galeón Andalucía, la réplique du galion espagnol du XVI^e siècle, jettera l'ancre à l'Arsenal des Mers à Rochefort du 12 juillet au 27 août.

Au programme de cette escale estivale : de nombreuses festivités (Concerts, cirques, ateliers enfants, dégustations...) et activités pour petits et grands sont mises en place le 12 juillet, et tous les jours, les visiteurs pourront parcourir les 6 ponts de cette réplique de navire marchand aux allures de bateau pirate, et découvrir l'histoire des galions qui ont relié l'Asie, l'Amérique et l'Espagne en transportant des richesses à travers le monde.

Place de la Galissonnière - 17300 Rochefort – www.arsenaldesmers.fr

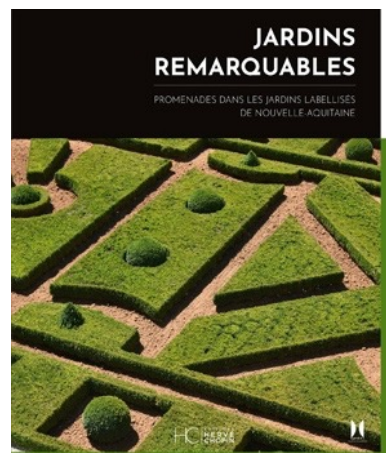


- **LES TOURS DE LA ROCHELLE - Exposition « Les jardins remarquables de Nouvelle-Aquitaine » - En partenariat avec la DRAC Nouvelle Aquitaine et les éditions Hervé Chopin 15 juin / 30 novembre 2022**

Au cœur de la Tour de la Lanterne, l'exposition met en lumière une sélection du patrimoine remarquable que sont les jardins de Nouvelle-Aquitaine, avec une vingtaine de clichés d'Anne Chopin, photographe.

Riche de plus de 6 000 monuments historiques, la région compte de nombreux labels portés par le ministère de la Culture, dont celui des Jardins remarquables. 58 parcs et jardins de la région portent aujourd'hui ce label. Leurs typologies varient avec de grands jardins réguliers, jardins d'artistes ou de curé, arboretum... Espaces clos structurés par les murs d'un potager, s'ouvrant aussi souvent sur le grand paysage, ils renvoient toujours à l'âme et à la passion de leurs propriétaires.

Le Vieux Port -17000 La Rochelle – www.tours-la-rochelle.fr



- **LE ZOO DE LA PALMYRE - Les loutres géantes**

Pouvant mesurer jusqu'à 2 mètres, la loutre géante est la plus grande des 13 espèces recensées. Son corps fuselé, ses pattes palmées ainsi que sa puissante queue aplatie lui permettent de se propulser sous l'eau à grande vitesse.

L'enclos des loutres a été totalement rénové après le départ des ours polaires en 2019, se compose d'un bâtiment chauffé (où sont notamment installés les terriers destinés à la reproduction) ainsi que d'un enclos extérieur végétalisé et d'un immense bassin aquatique d'environ 700 m³ permettant d'observer les animaux lorsqu'ils évoluent sous l'eau.

En accueillant des loutres géantes, le Zoo de La Palmyre rejoint le Programme d'Élevage Européen de cette espèce classée «En danger» sur la Liste Rouge de l'UICN (Union Internationale pour la Conservation de la Nature)..

6, Avenue de Royan – 17570 Les Mathes – www.zoo-palmyre.fr



Loutre géante, Zoo de La Palmyre - Crédit : Florence Perroux

Informations sur les Charentes à retrouver sur www.infiniment-charentes.com