

# DOSSIER DE PRESSE 2023



## NOTRE ADN

Profitant d'une situation privilégiée, entre marais, plaines et océan, l'Aunis Marais Poitevin est une destination de choix pour les amoureux de la nature et de la déconnexion.

Ici, on prend le temps pour se ressourcer, profiter, se régaler, mettre en pause son quotidien, partager des moments forts et lever les yeux vers l'horizon.

Ici, on vit au rythme des saisons, on aime danser, chanter, on part à l'aventure pour ressentir l'âme du territoire et toutes ses vibrations.

Ici, on met en lumière les personnes qui oeuvrent pour une terre engagée en faveur du respect de la nature, de l'humain, du terroir et des savoir-faire.

Bienvenue en Aunis Marais Poitevin !

## CONTACT



[aunis\\_maraispoitevin](#)



[aunis.maraispoitevin](#)



[office-de-tourisme-aunis-marais-poitevin](#)



[www.aunis-maraispoitevin.com](#)



© Crédits photos :

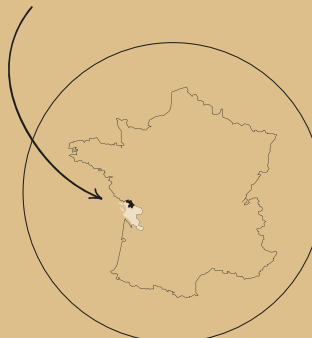
Studio Thomas BONNIN, Clo et Clem, World Else, Le Ciré Jaune, Nicolas Alvarez, OTAMP et structures partenaires.

L'abus d'alcool est dangereux pour la santé, à consommer avec modération.  
Pour votre santé, mangez au moins cinq fruits et légumes par jour.

## SOMMAIRE

ADN & contact .....	p.2
Carte de destination .....	p.3
Carte d'identité .....	p.4
Les établissements phares.....	p.5
Le Marais Poitevin .....	p.6
Faune et flore .....	p.7
Idées de week-ends .....	p.8
Un territoire engagé .....	p.9-10
Les nouvelles adresses .....	p.11-12
Zoom sur .....	p.13

## Venir en Aunis Marais Poitevin



### > Par vélo

Par la Vélo Francette ou la Vélodyssée

### > Par train

Paris - Surgères : 2h50 en TGV

### > Par bus

Lignes de bus Nouvelle-Aquitaine

### > Par autoroute

A10 : Sortie n°33 La Rochelle / n°34 Saint Jean d'Angély

A83 : Sortie n°7 Luçon / n°8 Fontenay Le Comte

# LA Carte DE Destination



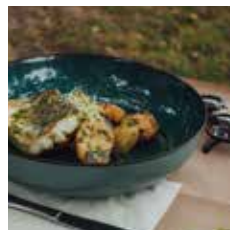
# CARTE D'IDENTITÉ



## L'essentiel



*Partager des moments intenses  
avec ceux qu'on aime.*



## En bref...



**62 845 HABITANTS** répartis sur 44 communes  
(source Insee 2019)



**Un Parc Naturel Régional : LE MARAIS POITEVIN**  
dont 2 communes dans le périmètre classé Grand Site de France



**Une Réserve Naturelle Nationale : LA BAIE DE L'AIGUILLON**



**44 KM** de voies navigables en domaine public fluvial



**2 véloroutes : LA VÉLODYSSÉE ET LA VÉLO FRANCETTE**



**LE LAC DE FRACE**, pêche et loisirs, à Aigrefeuille d'Aunis



**UN PORT DE PLAISANCE : Marans**



**2 COMPTOIRS LOCAUX : Marans et Surgères** (ouverts à l'année)

### Et aussi...

**81** chambres d'hôtes, **10** campings

**5 556** lits touristiques marchands, **161 543** nuits touristiques en 2020  
(source plateforme taxe de séjour 3D Ouest 2020)

# LES ÉTABLISSEMENTS PHARES

## Côte Marais Poitevin



### L'EMBARCADÈRE DES ÉCLUSES DE BAZOIN

Barques, canoës, vélos, rosalies et paddle  
Lieu-dit Bazoin à La Ronde

À l'écart des lieux touristiques saturés, l'embarcadère propose plusieurs types de balades, avec ou sans guide, pour partir à la découverte du Marais Poitevin.

[www.embarcadere-bazoin.fr](http://www.embarcadere-bazoin.fr) / +33 (0)5 46 56 41 28

### LES ÉTANGS DE JULIE

Restaurant, Lieu-dit Bazoin à La Ronde

Un cadre bucolique, des plats signature cuisinés avec des produits locaux et de qualité (fricassée d'anguille, cassolette d'escargot...). Soirées concert et ambiance guinguette tout l'été.



[lesetangsdejulie](https://www.facebook.com/lesetangsdejulie) / +33 (0)5 46 28 57 62



### ÉCOCAMPING LA FRÉNAIE à La Grève sur Mignon

En pleine nature, camping éco-géré (toilettes sèches, gestion écologique de l'eau et de l'environnement...). Emplacements et yourtes.

[www.lafrenaie.org](http://www.lafrenaie.org) / +33 (0)5 46 67 14 77

## Côte Surgères



### H DE SURGÈRES

Chambres d'hôtes à Surgères

En plein coeur du centre-ville de Surgères, ancienne maison vigneronne. Parc à l'anglaise peuplé d'oiseaux et d'arbres centenaires. Piscine chauffée en saison.

5 chambres. À partir de 99 € pour 2 personnes.  
[www.h-de-surgeres.fr](http://www.h-de-surgeres.fr) / +33 (0)6 11 46 01 97

### CAFÉ LE FRANÇAIS

Restaurant-brasserie à Surgères

Institution emblématique de la ville de Surgères construite dans les années 1900 et rénovée en 2022 où l'on vient déjeuner ou diner, boire un verre de vin en terrasse ou profiter d'un concert.

[www.cafelefrancais.fr](http://www.cafelefrancais.fr) / +33 (0)5 46 28 57 62



### LA CHARMAIE

Gîte et espace bien-être à Aigrefeuille d'Aunis

Cadre paisible et style épuré. La propriétaire tient un atelier de céramique juste à côté, l'occasion de découvrir sa passion.

[www.la-charmaie.com](http://www.la-charmaie.com) / +33 (0)6 62 13 72 00



# LE MARAIS POITEVIN

## Poumon vert de l'Atlantique

C'est à partir du XI<sup>e</sup> siècle que l'ancien golfe des Pictons, qui n'était alors qu'une vaste zone marécageuse recouverte par la mer, est façonné par l'Homme. De Niort à la baie de l'Aiguillon, de gigantesques travaux d'aménagement et d'endiguement sont impulsés par les abbayes, puis sous le règne d'Henri IV, afin de pouvoir exploiter les terres. On y creuse des canaux, on y construit des aqueducs, on y apprivoise l'eau pour y cultiver des céréales, notamment.

La géographie actuelle du Marais Poitevin commence à voir le jour. À l'est, on trouve le marais dit mouillé, partie la plus emblématique du territoire avec ses canaux recouverts de lentilles vertes, autrefois seules voies de communication mais aujourd'hui lieux de promenade en barque très appréciés des visiteurs. À l'ouest se dessine la partie littorale, bordée par la baie de l'Aiguillon, et entre les deux, le marais dit desséché. Contrairement à son voisin, il n'est pas inondable l'hiver mais n'est pas sec pour autant. Cette zone du marais se caractérise par des paysages ouverts constitués de canaux rectilignes séparant d'immenses prairies. Ici, on y produit du blé, reconnu pour sa qualité.

Depuis que le marais est exploité par l'homme, la protection de la biodiversité est devenue un enjeu majeur. Dans ce parc naturel d'exception, vivent en symbiose une faune et une flore variées. On recense près de 750 espèces végétales différentes, 50 espèces de mammifères, 337 espèces d'oiseaux qui y ont élu refuge ou sont juste de passage, de nombreux insectes et poissons. Cet espace naturel sensible est l'image de la relation étroite qui existe entre l'Homme et la nature, qui invite au respect et à la protection du vivant.

Pour le découvrir et l'explorer, le visiteur a le choix. Le marais mouillé, que l'on surnomme la Venise Verte, compte plus de 8 000 kilomètres de voies d'eau. C'est un formidable terrain de jeu pour les amoureux de loisirs nautiques. En famille, la traditionnelle balade en barque à l'ombre des frênes têtards permet de voguer en douceur en compagnie d'un guide batelier qui conte son histoire. En couple, on préfère la location d'un canoë ou d'un kayak pour une immersion grandeur nature dans cette cathédrale de verdure. C'est aussi à pied ou à vélo que l'on sillonne les chemins pour faire connaissance avec le patrimoine maraîchin. Les circuits cyclables y sont nombreux, tels que la Vélo Francette, véloroute nationale qui longe en partie la Sèvre Niortaise, véritable colonne vertébrale du Marais Poitevin.



Destination nature par excellence, ce territoire vivant et insolite ouvre ses portes pour profiter de ses grands espaces et des choses simples qui le composent, se retrouver avec ceux qu'on aime et se reconnecter à l'essentiel, le temps d'un week-end ou plus encore.

*Nouveauté*

### Une semaine sur la Sèvre Niortaise

Pour une exploration douce et en itinérance de la deuxième plus grande zone humide de France, on embarque à bord des pénichettes électriques dans le Marais Poitevin.

De Niort à Marans, le parcours est ponctué de 12 haltes nautiques pour découvrir les villages et lieux emblématiques de la région. Navigations d'avril à novembre.

[www.auboutdumarais.com](http://www.auboutdumarais.com) / +33 (0)5 46 46 10 47



# FAUNE ET FLORE

Deuxième plus grande zone humide de France, le Marais Poitevin s'étend sur trois départements et près de 100 000 hectares. Labellisé Parc Naturel Régional et Grand Site de France sur une partie, il offre une biodiversité exceptionnelle et préservée.

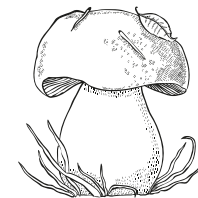
## La baie de l'Aiguillon, le paradis des oiseaux

Étendue sur 4 900 hectares et classée Réserve naturelle nationale, elle est un carrefour migratoire pour de nombreuses espèces d'oiseaux venues du Nord et faisant vol vers le continent africain. Elles trouvent refuge dans les prés-salés qui l'encerclent pour passer l'hiver et profitent d'un petit coin paisible pour nidifier. Au gré des marées, la baie s'immerge puis se découvre, dessinant un paysage lunaire marqué par de vastes étendues de vase, où les oiseaux viennent se nourrir. Depuis le port du Pavé à Charron, on a une place de premier choix pour observer le ballet des oiseaux, les producteurs de moules de bouchot, appelés mytiliculteurs, qui rentrent leurs bateaux ou encore immortaliser les lumières du coucher du soleil.



## La cueillette des champignons en forêt de Benon

Située à une trentaine de kilomètres de La Rochelle, elle s'intègre au périmètre du Parc Naturel Régional du Marais Poitevin. Parmi ses 3 300 hectares de massif forestier, 130 hectares sont en forêt départementale et accessibles à tous. On profite, au hasard d'une promenade, des essences emblématiques que sont le chêne, le frêne et l'érable. Elle est aussi réputée pour la cueillette des champignons, on y dénombre une centaine d'espèces différentes, telles que la Coulemelle, la Vesse de Loup, les Lépiotes, Bolets ou l'Amanite des Césars, parmi les plus connues.

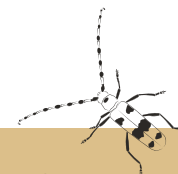


## L'anguille, poisson emblématique du Marais Poitevin

Sous ses airs de serpent d'eau douce, elle a toujours été pêchée pour la qualité de sa chair, très appréciée des fins gourmets. Mais son incroyable parcours semé d'embûches, la détérioration de son environnement et le braconnage excessif ont contribué à faire diminuer les effectifs de sa population. Heureusement le Parc Naturel Régional du Marais Poitevin oeuvre quotidiennement pour préserver cette espèce menacée.

## La connaissez-vous ?

Surtout présente dans les régions montagneuses, la Rosalie des Alpes a su trouver refuge dans les zones boisées humides du marais. Ce coléoptère est reconnaissable à sa couleur bleue cendrée et ses longues antennes tâchées de noir.



# IDÉES WEEK-END

L'art de vivre à la charentaise, ce n'est pas un mythe, c'est un leitmotiv. Ici, on prend le temps. Loin des foules, on se rapproche de l'essentiel. Au hasard d'une ruelle, on remarque un détail de l'architecture, on se refait les scènes de l'histoire et on s'imagine être un aventurier des temps modernes.



## En tribu, à Surgères

Située entre La Rochelle et Rochefort, cette charmante petite ville est bercée par des siècles d'Histoire. Son enceinte médiévale et son imposante église romane sont les témoins vivants de ce patrimoine resté intact.



En famille, on fait le choix du camping situé à deux pas du centre ville ou d'un gîte dans les environs proches. Les journées sont rythmées par le marché animé sous les halles, la découverte du centre historique avec l'application Terra Aventura et les balades le long de la Gères. Car Surgères, c'est aussi la promesse d'une pause nature insoupçonnée. On aime flâner dans les allées parfumées de la roseraie du parc du château, puis profiter de l'ombre des arbres qui bordent la Gères. L'endroit est idéal pour se détendre et profiter d'un bon livre pendant que les enfants jouent.

## Le saviez-vous ?

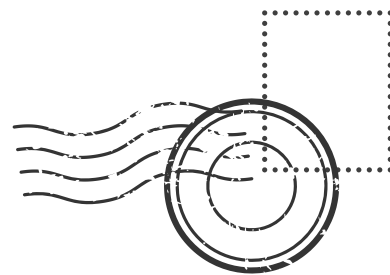
Longtemps couverts de vigne, les environs de Surgères traversent la crise du phylloxera en 1880, ce qui conduit les vigneron à se reconverter vers l'élevage de vaches laitières. En 1888, Eugène Biraud crée la première coopérative laitière, ainsi qu'une beurrerie où sera produit le fameux beurre de Surgères. Il se marie parfaitement avec une tranche de pain, des huîtres Marennes-Oléron et un verre de blanc sec du Pays Charentais bien frais !

## Week-end en amoureux à Marans

Souvenir de notre escapade dans cette ville pleine de charme. Samedi, balade le long des quais, découverte du centre historique et des halles. Dimanche, sortie en vélo le matin en empruntant la Vélo Francette, en kayak l'après-midi sur la Sèvre Niortaise. Notre petite chambre d'hôte est cosy à souhait...

Quel régal !

Bons baisers charentais  
Céline et Mathieu



Famille Dupelletier

15 rue des amourettes

75015 Paris



# Un territoire engagé

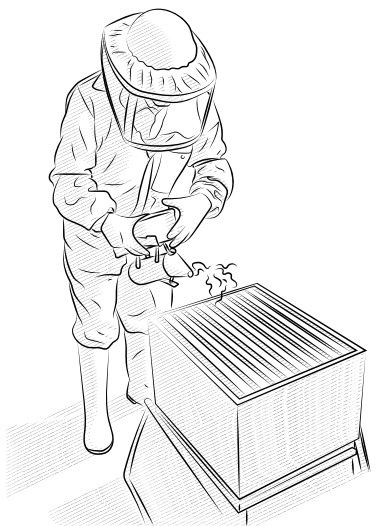
Depuis plusieurs années L'Office de Tourisme Aunis Marais Poitevin - Le Comptoir Local valorise les personnes qui oeuvrent pour une terre d'excellence et une terre engagée en faveur du respect de la nature. Au travers différentes actions, il s'implique dans la sensibilisation à la protection de l'environnement.

## Les ruches du Comptoir Local

Afin de sensibiliser la population locale et les touristes aux questions environnementales, le Comptoir Local propose depuis 2021 des ateliers d'extraction de miel et des visites de ruchers avec Jean-François BOUYER et Laurie BARBEAU du rucher "Oh Miel Marsais".

Les bénéficiaires de ces animations ont pour objectif de financer la fabrication et l'implantation de ruches ; la première a été inaugurée en avril 2022 et une seconde la sera en mai 2023.

Fort de cette belle réussite, le Comptoir Local poursuit son action en développant davantage le volet pédagogique sur la biodiversité, le fonctionnement d'une ruche et le rôle des abeilles.



## Agenda

**Visite d'un rucher :**  
les 10 juin, 8 juillet et 19 août  
de 10h à 12h

**Atelier extraction de miel :**  
les 22 juillet et 12 août  
de 10h à 11h30

## La boutique made in Aunis Marais Poitevin

Ramener un souvenir de vacances qui ait un impact positif sur la planète c'est possible ! Le Comptoir Local collabore avec de nombreux acteurs locaux pour valoriser les savoir-faire du territoire dans ses boutiques : artisans, producteurs, produits issus de l'économie circulaire...

Coups de coeur pour le Gryphé, couteau à huîtres fabriqué à partir de coquilles d'huîtres recyclées ou le Pineau des Charentes du Fief du Moulin, unique vignoble en Aunis Marais poitevin.



## Le saviez-vous ?

L'une est arbitre de rugby au niveau professionnel, la seule de notre pays, l'autre est championne de France de chanbara. L'une est Meilleur Ouvrier de France "Décor en faïencerie", l'autre détient le titre dans la catégorie "Lissier créateur". Ces quatre femmes ont toutes en commun la passion pour ce qu'elles font et portent haut les couleurs tricolores en Aunis Marais Poitevin.



## Visite de la BERGERIE LA HOULETTE

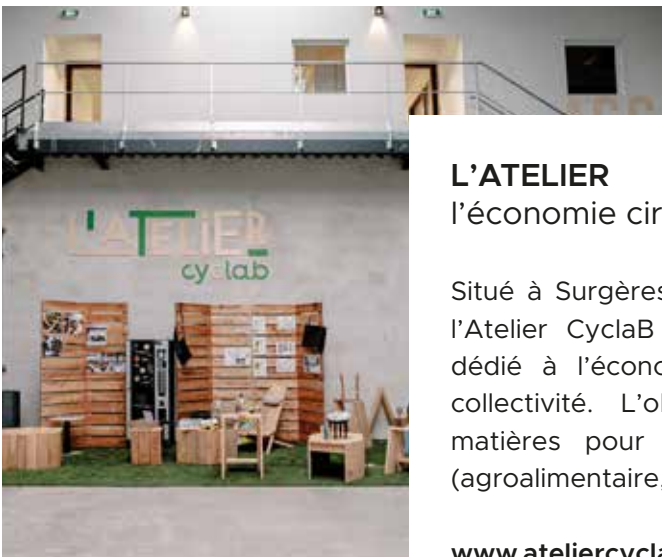
Tout plaquer pour faire du fromage de brebis, c'est la pari osé qu'ont fait Sébastien LAVAU et Caroline THOMAS. Leur objectif principal est de proposer un modèle d'agriculture et d'élevage différent, plus respectueux de l'environnement.

L'été, ils proposent des visites de leur ferme pour faire découvrir l'activité de berger, leur amour pour leurs bêtes et leur passion pour leur métier.

Les vendredis 14 & 28 juillet, 11 & 25 août.

 [lesbrebisdelahoulette](https://www.facebook.com/lesbrebisdelahoulette) / +33 (0)6 35 37 45 21





## L'ATELIER CYCLAB, Maison de l'économie circulaire et du zéro déchet

Situé à Surgères et inauguré en octobre 2021, l'Atelier CyclaB est le tout premier tiers-lieu dédié à l'économie circulaire porté par une collectivité. L'objectif est de recycler des matières pour créer de nouveaux produits (agroalimentaire, bois et technologies).

[www.atelieryclab.fr](http://www.atelieryclab.fr) / +33 (0)5 46 07 47 74

## LA RIEUSE

Ferme brasserie à Nuillé d'Aunis

Depuis 2010, Arnaud CLAVURIER, agriculteur céréalier, transforme une partie de son orge de printemps et blé en bières artisanales : blonde, ambrée, blanche et brune. Au sein de sa micro-brasserie, il assure la fabrication c'est à dire le brassage ainsi que la mise en bouteille.


[www.brasserie-larieuse.fr](http://www.brasserie-larieuse.fr) / +33 (0)6 63 80 71 54

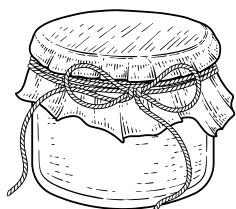


## LA TABLE D'A.S

Traiteur bistrannique zéro déchet à Surgères

Passionné par la gastronomie depuis tout petit, le chef Alexandre LACHAUMETTE propose une cuisine saine, gourmande et s'engage sur les questions environnementales.

 [latabledas](https://www.facebook.com/latabledas) / +33 (0)5 46 07 00 63



## LES CAGUILLES

Maison d'hôtes responsable à Virson

Favoriser les circuits courts, réduire la production de déchets et la consommation d'énergie, lutter contre le gaspillage alimentaire, privilégier les matériaux renouvelables... un leitmotiv honorable pour cette jolie adresse de campagne qui agit au quotidien pour s'orienter dans une démarche touristique durable.

3 chambres. À partir de 69 € pour 2 personnes.  
[www.lescagouilles17.com](http://www.lescagouilles17.com) / +33 (0)5 46 69 26 84



## ZINWOOD

Atelier de tournage sur bois : objets, jouets et vaisselle

Soucieux de s'inscrire dans une démarche écoresponsable, Damien MAILLET fabrique des pièces uniques en travaillant avec des essences de bois principalement locales.

[www.zinwood.com.com](http://www.zinwood.com.com) / +33 (0)6 88 93 67 66

*Le bon plan*



## Faire ses courses dans un magasin de producteurs

En Aunis Marais Poitevin, deux magasins de producteurs proposent de remplir son panier avec des produits locaux, frais et de saison : Les fermiers du Marais Poitevin à Ferrières et À la ferme d'Aunis à Surgères.

# LES NOUVELLES ADRESSES

## Hébergements



### LA PARENTHÈSE

Gîte de groupe à Saint Georges du Bois

À 35 min de La Rochelle, maison de maître tout confort, cosy et idéale pour des retrouvailles en famille ou entre amis. Parc arboré et piscine extérieure chauffée.

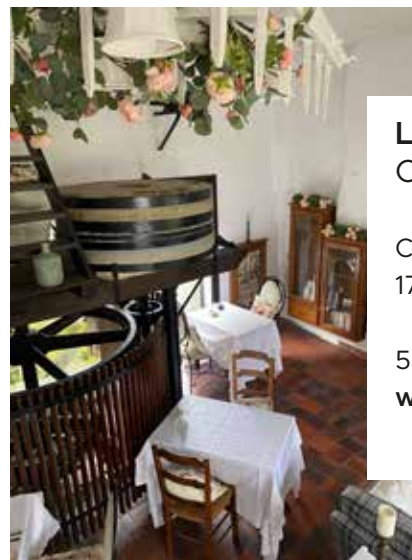
14 personnes / 6 chambres. À partir de 3460 € la semaine.  
[laparenthese.ggcontact@gmail.com](mailto:laparenthese.ggcontact@gmail.com) / +33 (0)6 79 74 92 97

### LA GARENNE SAINT GERMAIN

Chambres d'hôtes, gîtes et hébergement insolite à Saint Pierre la Noue

En pleine campagne, un lieu propice aux vacances en famille ou aux séminaires d'entreprises. Sur place, plusieurs ateliers sont proposés : cours de cuisine, visite de la ferme...

[www.garenne-saint-germain.com](http://www.garenne-saint-germain.com) / +33 (0)5 46 35 08 74



### LE VIEUX MOULIN

Chambres d'hôtes à Bouhet

Chambres d'hôtes de charme dans un moulin de 1750. Piscine intérieure ouverte sur le jardin.

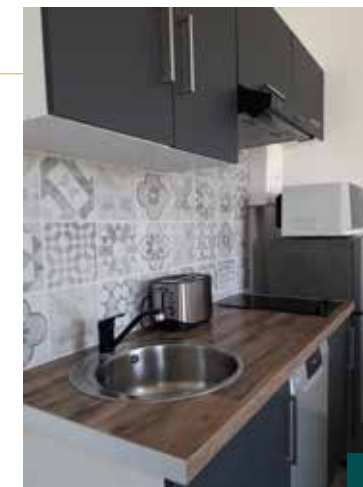
5 chambres. À partir de 80 € pour 2 personnes.  
[www.levieuxmoulin.co](http://www.levieuxmoulin.co) / +33 (0)6 71 15 11 97

### AU DOMAINE DU PETIT CERCOUX

Chambres d'hôtes et gîte à Saint Saturnin du Bois

À quelques encâblures de Surgères, sur un ancien domaine viticole, hébergements confortables et au calme. Paniers repas en haute saison.

Chambres d'hôtes : 3 chambres. À partir de 85 € pour 2 personnes.  
Gîte : 2-4 personnes / 1 chambre. À partir de 500 € la semaine.  
[www.audomainedupetitcercoux.ellohaweb.com/](http://www.audomainedupetitcercoux.ellohaweb.com/) / +33 (0)6 16 58 82 18



# LES NOUVELLES ADRESSES


## Restaurants & Pauses gourmandes



### LOTTE & LIETTE

Épicerie - restaurant à Saint Pierre la Noue

Installée dans l'ancienne caserne des pompiers en plein coeur du village, cette nouvelle adresse est pleine de promesses : produits frais et locaux, légumes en direct de la ferme voisine, pain cuit sur place tous les jours, cave à vins... Un véritable lieu de vie très convivial tenu par le célèbre chef Alban ROUSSEAU.

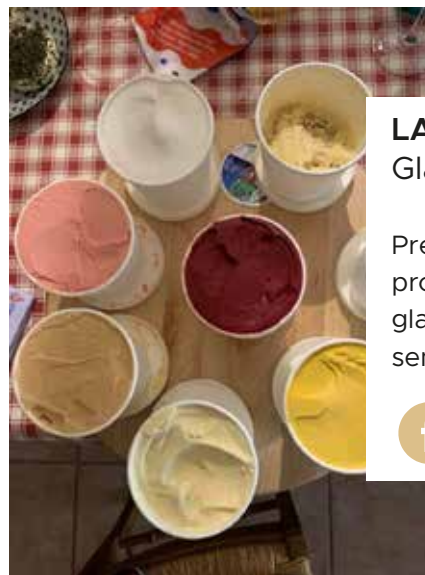
 Lotte & Liette / +33 (0)5 46 69 27 52

### LE MET'S

Restaurant à Surgères

À deux pas du parc du château, une belle adresse qui propose une carte évoluant au fil des saisons, des assiettes gourmandes et une cuisine savoureuse.

 Le Met's Surgères / +33 (0)5 46 67 64 71



### LA FERME GLACÉE

Glaces fermières à Surgères

Première enseigne de glaces en circuit court où les producteurs transforment eux-même leur lait en glace. Ouvert du jeudi au samedi toutes les semaines.

 agriculteurlaitier / +33 (0)6 63 38 50 45

### AU DOMAINE DE GIGIE - LA TABLE DE PRUNE

Restaurant traiteur à La Devise

Dans une ancienne longère charentaise refaite à veuf, le chef propose une cuisine savoureuse élaborée à partir de produits frais et locaux. Sur place chambres d'hotes et gîte.

 Au-domaine-de-Gigie / +33 (0)6 70 99 56 90



# ZOOM SUR

## L'AUNISCAPE, escape game à emporter

"Si on vous disait qu'un pays ennemi a missionné des agents secrets pour acheter tout le territoire Aunis Marais Poitevin et espère le transformer en un parking bétonné de 1 500 km<sup>2</sup>, vous feriez quoi ?"

Voici la mission que doivent relever les personnes qui souhaitent tenter l'expérience de l'Auniscap. 60 minutes d'énigmes à résoudre, en famille ou entre amis, directement sur leur lieu de vacances ou depuis leur domicile.

De 2 à 6 personnes. À partir de 12 ans.  
Prix : 35 € la journée / 45 € le week-end.  
Retrait dans nos Comptoirs Locaux de Marans et Surgères.

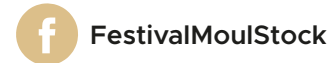


## Les temps forts

### MOUL'STOCK

Les 9 & 10 juin à Charron

2 jours de concerts gratuits avec rock et moules frites.



### SURGÈRES BRASS FESTIVAL

Du 20 au 22 juillet à Surgères

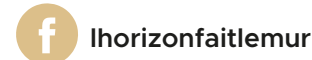
Festival de cuivres, 12 concerts dont 6 gratuits.



### L'HORIZON FAIT LE MUR

Les 29 & 30 juillet à La Laigne

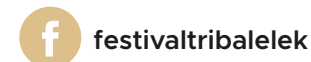
Festival pluridisciplinaire dans tout le village.



### FESTIVAL TRIBAL ELEK

Les 11 & 12 août à Andilly

Musiques du monde et actuelles autour du didgeridoo.



### Et aussi...

Visites théâtralisées, brocantes, animations  
Tout l'agenda sur [www.aunis-maraispoitevin.com](http://www.aunis-maraispoitevin.com)



**CONTACT PRESSE**

Marie CHOUcq

07 52 63 77 13

[marie.choucq@aunis-maraispoitevin.com](mailto:marie.choucq@aunis-maraispoitevin.com)