



COMPRENDRE LES TOURISTES À VÉLO : PROFILS, ATTENTES, PRATIQUES...

Les touristes à vélo ne sont pas des touristes comme les autres !
D'un touriste à l'autre, les pratiques peuvent être bien différentes... et leurs envies aussi !



QUI SONT-ILS ?

4 PROFILS TYPES (1)



15% **ITINÉRANTS** (entre 40 et 80 km/jour)



15% **SPORTIFS** (+50km/sortie)



5% **UTILITAIRES**



65% **LOISIRS** (entre 20 et 30km/jour)



UNE ACTIVITÉ DE PARTAGE

- en famille
- en couple



2/3 DES PRATIQUANTS :

+45 ans

LEXIQUE

- **Les itinérants** utilisent le vélo pour voyager et découvrir une destination en changeant d'hébergement au fil de leur progression (entre 40 et 80 km/jour) .
- **Les sportifs** ont une pratique du vélo plus intense (+ de 50km par sortie), avec l'utilisation d'un équipement particulier.
- **Les utilitaires** utilisent le vélo comme moyen de transport sur leur lieu de vacances, pour effectuer des déplacements du quotidien à but utilitaire (courses, accès à la plage et des sites de visite).
- **Les loisirs** pratiquent le vélo dans un objectif de promenade, de faible intensité (25 km par sortie environ).

PROVENANCE

50% des touristes à vélo ont leurs résidences principales à moins de 200km (2)



DES NATIONALITÉS PHARES (2)

80% français | 20% étrangers



22% ALLEMANDS



20% BRITANNIQUES



16% BELGES



13% NÉERLANDAIS

COMBIEN DÉPENSENT-ILS ?

PANIER MOYEN JOURNALIER

€ 68€ pour un touriste à vélo vs 55€ tout touriste confondu (3)

QUAND VOYAGENT-ILS ?

RÉPARTITION DES SÉJOURS PAR SAISONS



36% EN ÉTÉ



29% AU PRINTEMPS



20% EN AUTOMNE



15% EN HIVER

QUELS SONT LEURS BESOINS ET ATTENTES ?

LES TOURISTES À VÉLO RECHERCHENT :



NATURE
64%



DÉCOUVERTE
55%



BIEN-ÊTRE
58%



SENTIMENT DE LIBERTÉ
53%

Source : Signe des Temps, mémoire technique 2023

DES ENVIES...

Les besoins et motivations des touristes itinérants vs des touristes loisirs :



L'ITINÉRANT

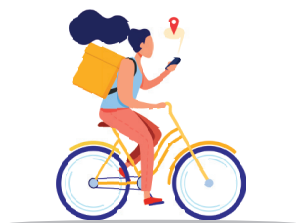
- **Sa caractéristique :** il est bien équipé et sait où il va
- **Ses besoins :** un logement à la nuitée : bien récupérer (sommeil et repas) pour retourner sur les pistes ! Il attend un service de qualité
- **Ses motivations :** parcourir l'itinéraire du point A au point B
- **Ses dates :** de mai à septembre



LE TOURISTE LOISIRS

- **Sa caractéristique :** il n'a pas forcément tout anticipé. Il utilise le vélo comme un moyen pour la découverte
- **Ses besoins :** des conseils
- **Ses motivations :** découvrir le territoire et pourquoi pas chercher des boucles ou rayonner autour d'un logement

Source : connaissances personnelles



Les pratiquants qui ont choisi l'itinéraire :

- Organisation minutieuse
- Accompagnement par des professionnels



Les pratiquants intéressés par l'errance :

- Flânerie
- Rencontres
- Adeptes des surprises

Sources :

(1) : France Vélo Tourisme, Vélo et Territoires

(2) : étude "Impact économique et potentiel de développement des usages du vélo en France", de la DGE, ADEME, DGITM, FFC (avril 2020)

(3) : Indiggo et Symétris pour le compte du Comité régional du tourisme Centre-Val de Loire et de l'Agence régionale Pays de la Loire Solutions&Co.

(4) : Vélo et Territoires, 2022