

OÙ SUIS-JE VISIBLE EN TANT QUE LABELLISÉ ?

OUTILS / SUPPORTS DE VALORISATION DE LA MARQUE ACCUEIL VÉLO

De multiples outils de communication peuvent mettre en avant votre établissement, de manière digitale ou sur des documents imprimés.

Plusieurs sites internet

à forte audience puisent leurs informations depuis APIDAE (site d'information touristique) et vous permettent donc d'être valorisé :



Site internet des itinéraires nationaux

(prestataire visible sur la carte de l'itinéraire et dans une fiche spécifique)



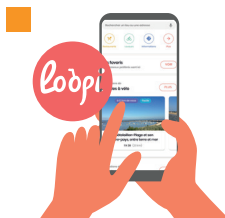
Site internet des destinations

(Infiniment Charentes, destination rattachée au prestataire)

INFINIMENT
CHARENTES



Site internet France Vélo Tourisme



Application Loopi



Site internet Loopi

Autres outils



Topoguide des itinéraires *



Guide des labellisés Accueil Vélo des Charentes

Carte itinérance à vélo Charentes Tourisme

* les éditeurs peuvent arbitrer, il n'y a pas de volonté d'exhaustivité vis-à-vis de tous les prestataires. Ces topoguides ne sont par ailleurs pas mis à jour tous les ans.