



**LA VÉLIDÉALE**  
l'itinéraire cyclo-positif

**UNE NOUVELLE VÉLOROUTE  
PREND SON ENVOL  
DU LIMOUSIN À L'ATLANTIQUE**



**DOSSIER DE PRESSE**  
2024



638 km

**2 régions traversées**

Nouvelle-Aquitaine  
Pays de la Loire

**6 départements**

Creuse  
Haute-Vienne  
Charente  
Deux-Sèvres  
Vendée  
Loire-Atlantique



**SOMMAIRE**

- PANORAMA DE LA VÉLIDÉALE P.4
- UN ITINÉRAIRE ÉCO-DURABLE P.6
- UN ADN H<sub>2</sub>O P.8
- DES CITÉS VIVANTES ET DES VILLAGES DE CARACTÈRE P.10



**Bienvenue dans le monde de La Vélidéale, l'itinéraire cyclo-positif !**

Une nouvelle véloroute est née et sa vocation est belle. Elle affiche du **Lac de Vassivière au Port de Saint-Nazaire** ou, vice versa, une personnalité résolument optimiste, engagée et plurielle. Tour à tour **littorale, urbaine, bucolique, sauvage, fluviale, vallonnée, abrupte, villageoise**, elle trace sa route sur plus de 600 km, l'esprit libre, consciente que le tourisme à vélo constitue aujourd'hui l'affirmation d'un « alter modèle ». Une forme de loisir et de vacances - micro ou grande aventure. Un itinéraire soucieux de l'environnement, attentif à la fragilité de la biodiversité, ouvert aux rencontres locales - celles qui rendent la vie plus belle. **Alors oui nous la voulons idéale parce que nous avons un idéal.** Celui de faire connaître, apprécier, déguster nos territoires mais pas n'importe comment. Avec mesure, avec douceur, avec passion mais avant tout avec respect. **C'est cela pour nous un itinéraire « cyclo-positif », un programme d'aménagements durables et d'éducation à l'environnement, tout en pédalant, en mode challenge ou à la coule.**

Dans le formidable mouvement de retour au « slow » qui couvre la France de véloroutes et voies vertes pour la vivre autrement, nous prenons notre part et nous voulons avancer.

Bordée de **Parcs naturels régionaux**, La Vélidéale traverse des espaces sensibles, des réserves résilientes mais fragiles, croise des rivières, des marais classés, des villages de charme, des villes vibrantes. On n'est jamais isolé sur La Vélidéale, on peut sortir et rentrer à sa guise au gré des **10 autres véloroutes connectées** à son tracé. Mais on est toujours dans des écrans de nature magnifiques. Nous l'avons imaginée, patiemment tracée, et nous la protégerons tout en la partageant avec bonheur. Chacun de nos vélotouristes pourra y vivre son propre idéal, de nature et de rencontre, de conviction et de contemplation, de mouvement, à son allure.

**Une nouvelle véloroute est née, c'est idéal non ?**

**Le Comité d'itinéraire de La Vélidéale**





# PANORAMA DE LA VÉLOROUTE

10  
véloroutes  
connectées

6  
Petites Cités  
de Caractère®

4 Parcs  
naturels régionaux  
traversés

Accès par de  
nombreuses  
gares routières  
à proximité



Parcs naturels régionaux

- ① PNR de Brière
- ② PNR du Marais poitevin
- ③ PNR de Millevaches en Limousin
- ④ PNR Périgord-Limousin
- ⑤ PNR de Gâtine en cours de création

C'est un point de rencontre où s'entrecroisent les cultures, les patrimoines et les savoir-faire.

Les atmosphères se multiplient et la nature contrebalance sur des parenthèses urbaines de haut niveau.

Avec une connexion à 10 itinéraires d'envergure (véloroutes / Eurovéloroutes), on distingue tout au long du tracé une étoile ferroviaire importante, avec de nombreux TER dans lesquels les vélos sont acceptés.

Son maillage de petites et grandes villes permet l'accès à l'itinéraire notamment depuis la métropole nantaise, les Villes de Saint-Nazaire, Limoges et Niort, et donc l'ouverture à la culture inter-régionale.

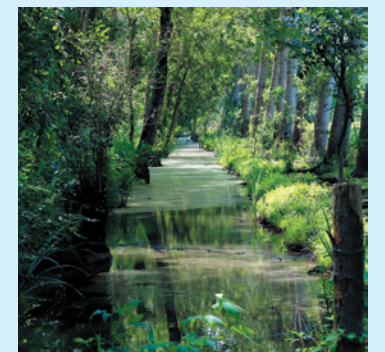
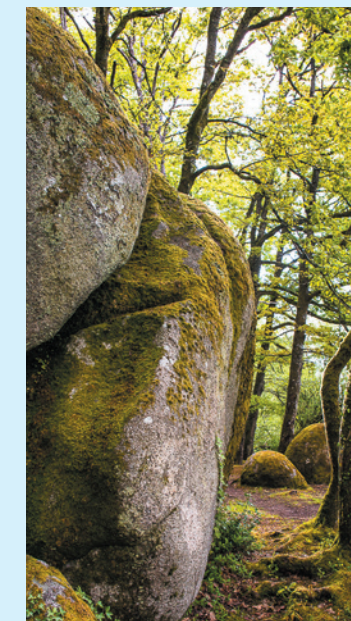
## > Une véloroute engagée

Il est une route qui serpente sur plus de 600 kilomètres, qui traverse cette France intemporelle que nous aimons tous. Une incroyable succession d'écosystèmes, tous plus essentiels les uns que les autres. Une véloroute de la liberté, où l'on peut entrer et sortir à tout moment comme une formidable piste cyclable en étoile, où tout est possible. La Vélidéale vous emmène du Lac de Vassivière au port de Saint-Nazaire, une aventure incroyable au cœur de toutes les biodiversités.



## > Une véloroute qui donne le goût du voyage

- Le goût de l'aventure : à travers une palette sensorielle, visuelle et gustative - l'aventure est propice à de nombreuses micro-aventures en territoires inédits, « hors des sentiers battus ».
- Le goût de la nature : une traversée d'écosystèmes successifs dont la préservation est source de richesse et propice à l'éveil des sens, des sciences et des consciences.
- Le goût des autres : un itinéraire placé sous le signe de la rencontre : artisans et producteurs locaux, prestataires engagés « Accueil Vélo », savoir-faire emblématique...
- Le goût de la liberté : la sensation euphorisante de reprendre la maîtrise de son temps, d'aller à son rythme.



## > Une véloroute amie et actrice des transitions

Parcourir La Vélidéale permet de goûter les plaisirs d'une expérience transformatrice. Cette véloroute incarne un tourisme nouvelle génération, inclusif et allié des transitions (écologiques, alimentaires, énergétiques, mobilités...). La biodiversité en fait sa raison d'être. Les espèces végétales et animales emblématiques et leurs habitats naturels préservés se dessinent tout au long du parcours.

## > Une véloroute des possibles

La Vélidéale permet de goûter à tout sans renoncer à rien pendant son séjour. Elle fait la promesse d'expériences et de plaisirs largement intégrés dans la nature. Traverser des marais, s'immerger en forêt, humer l'iode de l'océan, tester ses mollets sur du gravel, pique-niquer au bord d'une rivière, arpenter les ruelles de villages historiques, s'accorder une pause fraîcheur dans un lac. La Vélidéale, c'est la liberté et le choix avant tout en fonction des ambiances de chaque segment.





# UN ITINÉRAIRE « ÉCO-DURABLE » QUI S'ENGAGE POUR LE VIVANT !

L'omniprésence  
de l'eau

La diversité  
des paysages  
traversés

Connexion  
à la nature  
(4 PNR et  
territoires  
préservés)

La biodiversité, véritable boussole de l'itinéraire, est exceptionnelle (espèces végétales et animales, milieux humides et secs, écosystèmes remarquables, biotopes singuliers, habitats naturels...).

La Vélidéale invite tous ses futurs adeptes à la choisir pour sa dimension engagée qui crée une affinité particulière et qui résonne dans les enjeux de société actuels.



## Une nature protégée

- **Creuse** : La lande du Puy la Croix à Royère de Vassivière (sentier d'interprétation).
- **Haute-Vienne** : 2 sites Natura 2000, 2 zones spéciales de conservation, 1 observatoire ornithologique, PNR Millevaches en Limousin, PNR Périgord-Limousin, 1 Réserve naturelle nationale, 7 Espaces Naturels Sensibles.
- **Charente** : 12 sites labellisés Espaces Naturels Sensibles, 1635 ha de surface, et la vallée de l'Issoire, à proximité de l'itinéraire, classée Natura 2000.
- **Deux-Sèvres** : Espaces Naturels Sensibles d'Argentonnay et de Mauléon (Moulins), Saint-Romans-les-Melle, Fontenille-Saint-Martin d'Entraigues et Aigondigné, PNR du Marais poitevin, PNR de Gâtine en cours de création, site Natura 2000 de la Vallée de l'Argenton.
- **Vendée** : 2 Espaces Naturels Sensibles (Vallée de la Sèvre Nantaise et Etang Beau Soleil).
- **Loire-Atlantique** : PNR de Brière, sites Natura 2000 (Estuaire et vallée de la Loire, Lac de Grand-Lieu). Espaces Naturels Sensibles : La Garenne de la Moine, bois du Buis, moulin d'Angreviers.



L'Observatoire T. Kawamata, œuvre du Parcours Estuaire Nantes<->Saint-Nazaire



## A observer sur la véloroute

### Ce que l'on peut voir...

Patients, attentifs, respectueux... et chanceux ! En profitant de son voyage à vélo on peut découvrir de nombreuses espèces le long de La Vélidéale.

**Oiseaux** : le Martin-pêcheur, le pinson, le geai, la bergeronnette des ruisseaux, le choucas des tours, le héron cendré, l'engoulevent d'Europe, la Pie grièche grise, le vanneau huppé, la bécassine des marais, la Pipit farlouse. **Dont des canards** : le canard colvert, la sarcelle d'hiver. **Et des rapaces** : le busard Saint-Martin, le circaète Jean-le-Blanc, le faucon crécerelle.

**Mammifères** : l'écureuil, le chat forestier, les chiroptères (plusieurs espèces protégées), la Loutre d'Europe.

**Mollusques** : la moule perlière

**Poissons** : le chabot, la truite fario, l'ombre commun, la Lamproie de Planer

**Insecte** : la caloptérix vierge, l'Agrions de Mercure

**Parmi les coléoptères** : la lucane cerf volant, le pique prune, le carabes arvensis, les libellules (plusieurs espèces protégées).

**Du côté des Lépidoptères** : plusieurs espèces protégées de papillon, Chauve-souris, le Barbastelle, le Grand et le petit Rhinolophe, le Murins, le sonneur à ventre jaune, le cincle plongeur.

### Ce que l'on ne voit pas...

Ils habitent aussi ici, mais ils restent bien cachés : le Faucon pèlerin, le Triton crêté, l'écrevisse à pieds blanc, le Tarier des prés, la chouette de Tengmalm.



## 4... et bientôt 5 Parcs naturels régionaux

Quel est donc le point commun entre le Parc naturel régional Périgord-Limousin, le Parc naturel régional de Millevaches en Limousin, le Parc naturel régional du Marais Poitevin, le Parc naturel régional de Brière... et bientôt le Parc naturel régional de Gâtine ?

C'est qu'ils offrent tous une vue imprenable sur La Vélidéale, la véloroute qui célèbre la biodiversité, le respect de l'environnement, la rencontre, la liberté... Accompagné par les gardiens de la nature que sont les PNR, on roule en immersion entre tourbières, étangs et ruisseaux, forêts de feuillus et tapis de bruyères, des marais mystérieux, secs ou mouillés, bocages et des vergers et vallées, des jardins et des châteaux, des villages authentiques...

On mesure sa chance face à une nature à la fois si belle et si résiliente, en vivant des expériences slow à travers 5 parcs (dont un en construction) et 6 départements, tous plus variés les uns que les autres. Experts naturalistes reconnus, les PNR de La Vélidéale sont des sentinelles protectrices qui inspirent à La Vélidéale de beaux tracés et de grandes bouffées d'oxygène.





# UN ADN H<sub>2</sub>O

L'eau, la fraîcheur, la verdure, la tranquillité des espaces peu fréquentés, la proximité avec les écosystèmes humides toujours mystérieux, créent une harmonie particulière sur l'ensemble du tracé. Avec un port et l'océan à l'une des extrémités de l'itinéraire et le lac de Vassivière à l'autre, la récompense est assurée. L'eau se dévoile sous toutes ses formes, de façon confidentielle ou revigorante, et sculpte des paysages intimistes comme ouverts. De nombreux fleuves et rivières comme la Loire, la Vienne, la Sèvre Nantaise, la Sèvre Niortaise et la Charente rythment les paysages et enchantent le regard.



## Creuse Le lac de Vassivière

1000 hectares d'étendue d'eau, 45 km de rivages dentelés qui semblent inscrits depuis toujours dans ce paysage... et pourtant, il est un des plus grands lacs artificiels de France. Le lac de Vassivière, situé aux confins de 2 départements, la Haute-Vienne et la Creuse, rappelle les lacs, les forêts, les couleurs et la dimension préservée du Canada, pour une expérience 100% poétique. Vassivière propose une alliance entre la nature et l'art avec deux emblèmes importants du territoire : le lac et le centre international d'art contemporain.

♥ **On aime :** l'ambiance petit Canada qui nous transporte tout de suite ailleurs même sans sirop d'érable.



## Haute-Vienne L'étang de la Pouge

Au cœur du paysage bocager du PNR Périgord-Limousin, il est un lieu magique. Avec ses 32 hectares, il fait partie du réseau européen des sites Natura 2000. Son observatoire ornithologique répertorie plus de 100 espèces protégées. Un extraordinaire spectacle à ceux qui savent être patients et observateurs. Une jolie pause nature et fraîcheur pour laisser un moment son vélo et suivre le sentier d'interprétation ou profiter d'un espace de pêche privilégié. Et on explore aussi les sites culturels tout proche (musées de Limoges, château de Rochechouart et sa galerie d'art contemporain...)

♥ **On aime :** apprendre à reconnaître les oiseaux d'eau, les nicheurs (canard colvert, poule d'eau, héron cendré), ceux de passage l'hiver (sarcelle d'hiver) ou l'été (grande aigrette et héron pourpré).



## Charente Les lacs de Haute-Charente

Plus vaste espace lacustre de Charente, ces deux lacs offrent un environnement boisé et préservé. Formidable paradis de biodiversité, ils attirent plus de 170 espèces d'oiseaux que l'on peut admirer depuis l'observatoire ornithologique de Foucherie. On les suit des yeux, en roulant depuis Confolens, le long de superbes paysages champêtres avec en récompense une baignade à la cool dans les eaux calmes, par exemple à Guerlie où une plage de sable blanc a été aménagée, idéale pour les muscles après l'effort. A ne pas manquer, pour compléter son programme, le célèbre Festival international de folklore de Confolens.

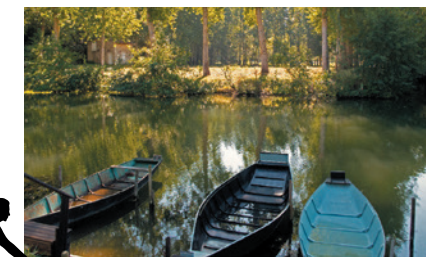
♥ **On aime :** le grand choix d'activités de glisse : voile, canoë, catamaran et planche à voile.



## Deux-Sèvres Le Parc du Marais Poitevin

Mieux que la gondole à Venise, une balade en barque dans le Marais poitevin, un territoire qui a tant à nous apprendre sur la fragilité des milieux à respecter absolument. Le Parc naturel régional du Marais poitevin, première zone humide de la façade Atlantique, labellisé Ramsar et Grand Site de France, présente une grande richesse écologique. Il offre une mosaïque de paysages : la baie de l'Aiguillon et le littoral, paradis des oiseaux, les marais desséchés et ses paysages ouverts, les marais mouillés, véritable cathédrale de verdure avec son labyrinthe de voies d'eau.

♥ **On aime :** ses paysages mystérieux qui nous plongent au cœur d'ambiances uniques dont des balades avec petit-déjeuner à l'aube et la magie du feu sur l'eau.



## Vendée La Vallée de la Sèvre Nantaise

La vallée de la Sèvre Nantaise représente, en Vendée, environ 181 ha de boisements, de prairies et zones humides de toutes sortes, classés au titre des Espaces Naturels Sensibles. Cette belle rivière au caractère tumultueux est le cadre idéal pour les activités de pleine nature. Elle serpente dans une vallée encaissée et on peut la suivre à différents endroits de l'itinéraire ou bien l'observer depuis les hauteurs du Bocage vendéen. Installée sur un socle granitique, issu du Massif Armoricaïn, on se laisse fasciner par les blocs de granit qui affleurent la rivière et témoignent de la puissance de l'eau.

♥ **On aime :** les nombreux moulins pittoresques, témoins vivants du riche passé industriel lié à la rivière.



## Loire-Atlantique L'estuaire de la Loire

Le patrimoine naturel remarquable de l'estuaire de la Loire fait partie du réseau de sites Natura 2000. Il couvre une superficie de 22 000 hectares s'étirant sur des dizaines de kilomètres entre Saint-Nazaire et Nantes. C'est notamment l'étape incontournable des poissons et des oiseaux migrateurs. De Nantes jusqu'à l'embouchure de l'océan Atlantique, il ponctue la véloroute de ses embruns. Il orchestre la rencontre entre eaux marines et eaux douces. Une zone humide qui constitue un écosystème précieux de chenaux et d'îles à la frontière de marais. La Vélidéale offre un balcon de choix.

♥ **On aime :** Le parcours artistique Estuaire entre Nantes et Saint-Nazaire et notamment les belvédères qui offrent des panoramas exceptionnels sur la Loire.





# DES CITÉS VIVANTES ET DES VILLAGES DE CARACTÈRE

## Haute-Vienne

### Limoges

Ville d'art et d'histoire, capitale mondiale de la porcelaine, Limoges s'est forgée une réputation internationale : elle fait partie du réseau des Villes créatives de l'UNESCO. Les quartiers historiques livrent leurs trésors aux promeneurs, comme la Cité autour de la cathédrale, avec ses jardins qui descendent vers la Vienne ou le quartier de la Boucherie et son enchevêtrement de ruelles et ses maisons à pans de bois. À plus d'un titre, Limoges mérite que l'on s'y attarde.



### St-Léonard-de-Noblat

Empruntez les routes de l'enfant du Pays Raymond Poulidor. On visite la belle collégiale à Saint-Léonard : l'édifice domine la vallée de la Vienne avec sa silhouette imposante. Elle est classée au patrimoine mondial de l'UNESCO au titre des Chemins de Saint-Jacques de Compostelle. Quel plaisir de flâner dans le cœur de ville médiéval en croquant le massepain de Saint-Léonard, gourmandise des pèlerins.



## Charente

### Confolens et Verteuil-sur-Charente

On met pied à terre à Confolens, Petite Cité de Caractère médiévale au charme fou, avec son donjon et ses jolies maisons lovées au bord de la Vienne, et à Verteuil-sur-Charente, elle aussi sur le fleuve, dominée par son splendide château avec en prime son joli moulin à eau.



## Deux-Sèvres

### Parthenay

Bâtie sur un éperon rocheux granitique, la cité des Parthenay-Larchevêque est célèbre pour son vieux centre particulièrement bien conservé abritant plus d'une centaine de maisons à pans de bois. Les ouvrages défensifs particulièrement spectaculaires ont conféré à la capitale de la Gâtine le surnom de « petite Carcassonne de l'ouest ». Niché sur les coteaux, au cœur du quartier Saint-Jacques, est logé le jardin d'inspiration médiévale.



## Mauléon et Melle

On s'arrête pour découvrir Mauléon, Petite Cité de Caractère® médiévale et Village Étape, bâtie sur un éperon rocheux et ses remparts, et Melle, sa triade romane et les plus anciennes mines d'argent visitables au monde.



## Vendée

### Mallièvre et Mortagne-sur-Sèvre

Il fait doux vivre à Mallièvre, Petite Cité de Caractère® où coule la Sèvre Nantaise, avec ses venelles et ses fontaines, et à Mortagne-sur-Sèvre, on s'émerveille au Centre d'Interprétation Vendée Vitrail.



## Loire-Atlantique

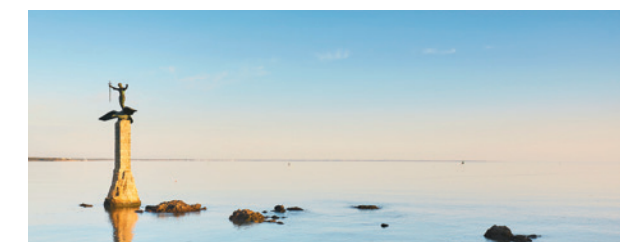
### Nantes

En bord de Loire, au sud de la Bretagne et au cœur du vignoble, Nantes a la volonté d'établir un dialogue culturel avec ses territoires voisins. La ligne verte du Voyage à Nantes est ainsi le point de départ de parcours permanents empreints d'art et de singularité. Nantes est reconnue pour sa collection d'œuvres présente dans l'espace public autant que pour son art à déplacer les foules et à les faire rêver.



### Saint-Nazaire

En digne ville portuaire, Saint-Nazaire, labellisée Ville d'Art et d'Histoire, s'ouvre sur le monde. Bordée par l'estuaire de la Loire et l'océan Atlantique, la ville invite aux voyages, transporte les visiteurs dans son histoire singulière et dans un présent tendance et surprenant. Éclectique, ludique, artistique, la culture se décline presque à l'infini à Saint-Nazaire.



### Clisson et Trentemoult

On plonge dans la vallée de la Sèvre nantaise pour se laisser surprendre par la jolie cité médiévale de Clisson nichée dans le vignoble du Muscadet, sa vingtaine de monuments historiques et son paysage inspiré d'Italie, puis on pédale jusqu'à Trentemoult, ancien village de pêcheurs en bord de Loire à quelques minutes de Nantes.







## LA VÉLIDÉALE

### CONTACT PRESSE

Tiphaine PRILLARD - 07 50 36 44 36  
tprillard@agence-airpur.fr

[www.lavelideale.fr](http://www.lavelideale.fr)  
Accessible en juin 2024



la CREUSE  
le Département



CHARENTE  
LE DÉPARTEMENT



VENDÉE  
LE DÉPARTEMENT

Loire  
Atlantique



RÉGION  
PAYS  
de LOIRE

**Crédits photos :** CCPG - 2017 / CCPG - 2018 / Pays de Mortagne/ Alamoureux\_MG\_4588/ PUK (9) / Parc naturel régional du Marais Poitevin/ JL Damase  
PNR de Millevaches en Limousin / Juliette Primpier PNR de Millevaches en Limousin / Gloiraud, Pixabay / Philippe Wall CD79 / Alamoureux / Le ciré jaune /  
Simon Bourcier / A. Hamidovic-CCPG / SNAT19 / Jérémy Jehanin18 / Tolga Sarikose / Maxcoq / Claude Andrieu / Loic Lagarde / V.Pegoraro / David Gallard - LVAN /  
Bernard Renoux / Office du Tourisme du Bocage Bressuirais / Déclic&Décolle- **Création :** Agence signe<sup>est</sup> temps