

Webinaire
**" Comment valoriser les
activités de mobilité douce
auprès de la clientèle en
séjour et des résidents ? "**

18 juin 2024

Pour valoriser les activités de mobilité douce auprès de la clientèle en séjour et des résidents :





01

Offre

***Mobilités douces
vélo, pédestre et
équestre
(des schémas)***

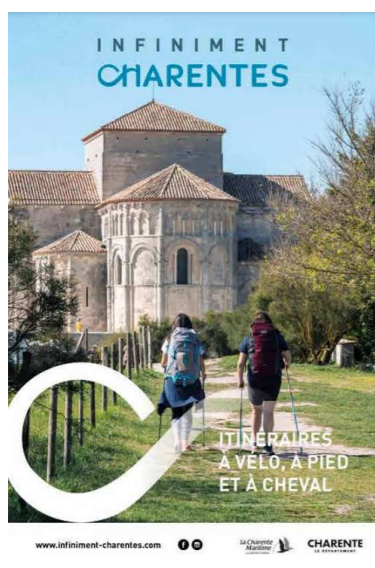
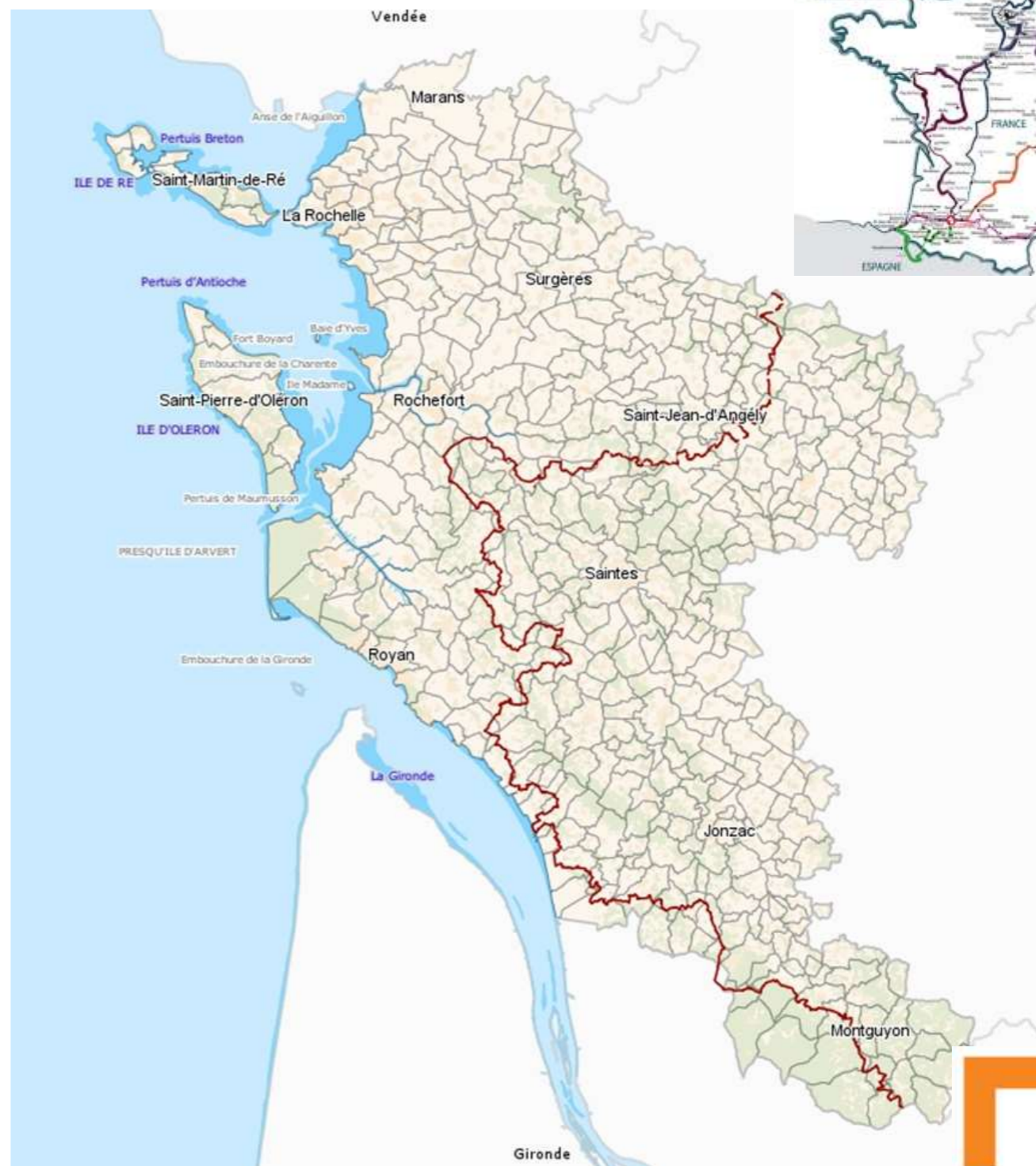
1.A – Offre équestre 17

1 Itinéraire équestre
Route des Cardinaux
Route européenne d'Artagnan

350 km au total
 271 km ouverts à ce jour
 (La Clotte au Mung)



©Winair



Le temps d'un week-end, chevaucher en toute liberté sur les traces de D'Artagnan

Avec plus de 1 800 km d'itinéraire balisé en France, La Route Européenne D'Artagnan offre un terrain de jeu idéal pour les cavaliers curieux. Embarquez-vous au rythme cadencé de votre monture, en suivant les pas du mythique personnage D'Artagnan.

Escapade en Haute-Saintonge

Ce parcours mène sur les terres de la forêt de la Chaubrie Saintongeaise, le plus grand massif forestier de Charente-Maritime. Vous pourrez y observer une faune et flore sauvages. À l'étang de Robinson, une halte s'impose pour se rafraîchir tout en contemplant la nature. L'aventure se poursuit pied à terre à travers les Arènes de l'écopage d'Artagnan au Parc Myotiers.

À voir sur le parcours

- Lac Bazou-Duquesnoy - Montendre (Halle équestre)
- Myotiers, parc de loisirs qui allie pleine nature, faune technologique et art.
- Etang de Robinson (Halle équestre)

À noter

- Saint-Martin-d'Arçay - Montendre (Halle équestre)
- 44 km (aller-retour)
- 2 jours

Hébergement pour la nuit :
 Montendre & Etang de Robinson



2.B – Offre itinéraires pédestres 17

11 300 km de sentiers de randonnées pédestres
(Les Charentes)

Les GR®

- **GR® 8** (31 km, Charron/Dompierre sur mer)
- **GR® 36** (16 km, La Villedieu/Saleignes)
- **GR® 4** De l'Atlantique à la Méditerranée (164 km, Chérac /Royan)
- **GR® 655** Saint Jacques de Compostelle (133 km, La Villedieu/Boisredon; 4 haltes jacquaires UNESCO)
- **GR® 360** Tour de Saintonge (458 km, Boucle-Saintes/Montguyon/Talmont/Saint Agnant)

Autres itinéraires:

- **Liaison secondaire bretonne des Chemins de Saint Jacques de Compostelle** (81 km, La Ronde / Saint Jean d'Angély)
- **Chemin Frankton** (39 km) – balisage en cours

Mais aussi les boucles locales proposées par les territoires

En Charente-Maritime :
5 300 km de sentiers balisés
dont 5 GR® (802 km)



2.B – Offre itinéraires pédestres 16

Les GR® et GR® de Pays

- **GR® 4 De l'Atlantique à la Méditerranée** (165 km, de St Sulpice de Cognac à Eymouthiers)
- **GR® 36 de Niort à Périgueux** (137 km, de Longré à Edon)
- **GR® 48 qui suit la vallée de la Vienne** (65 km, de Abzac à Chassenon)
- **GR® de Pays de la Madragore dans le Confolentais** (96 km au départ / arrivée de Brillac)

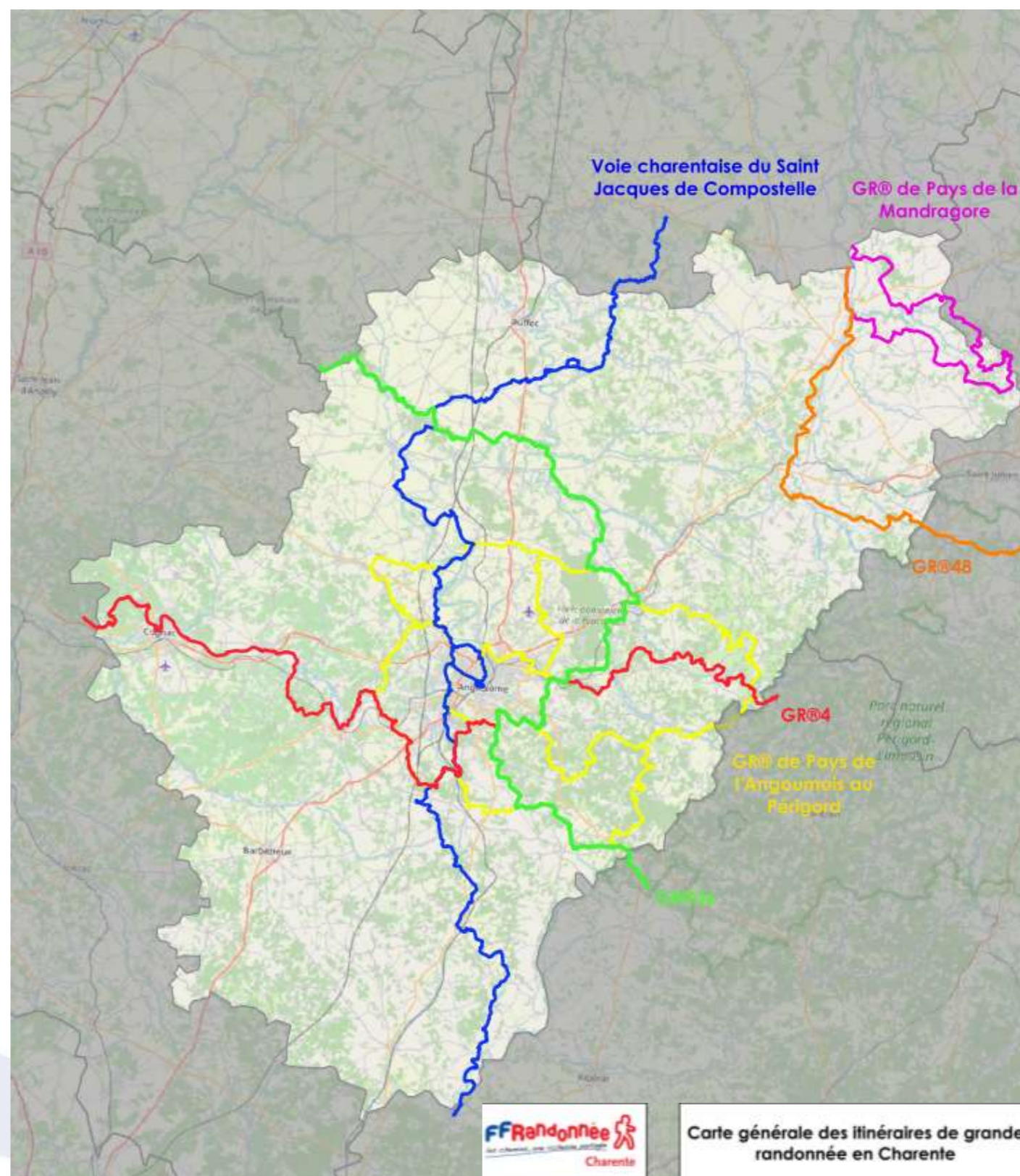
Autres itinéraires :

- **Axe secondaire en Charente**-non homologué GR® / **GR® 655** (198 km)
- **Chemin Frankton** (110 km, de Guimps à Ruffec)+ Extension prévue jusqu'à Roumazières en 2025

Boucles locales :

- **200 boucles - 5000 km balisés**

En Charente :
6 000 km de sentiers balisés
dont 4 GR®/ GR® de Pays (463 km)



2.B – Offre itinéraires pédestres -vidéos



Vidéos:

Randonnée en Charentes : une Aventure à pied !

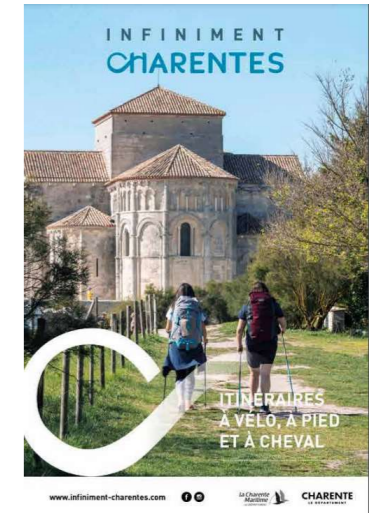
Randonnée en Charentes : une Aventure à pied sur le GR4

Randonnée en Charentes : une Aventure à pied sur le GR36

Randonnée en Charentes : une Aventure à pied sur le GR360

Randonnée en Charentes : une Aventure à pied sur le GR655

2.B – Offre itinéraires pédestres – Produits inspirationnels – Carte itinéraires



3 S'élancer dans une chasse au trésor Terra Aventura sur l'île de Ré

Terra Aventura, c'est une grande aventure de géocaching pour découvrir, à pied ou à vélo, des lieux insoupçonnés de Nouvelle-Aquitaine. Avec l'application mobile gratuite, débutez les PoiZ sur les parcours charentais dont celui de l'île de Ré.

En famille ou entre amis, ce parcours "M", une note de mystère est le prétexte idéal pour découvrir les multiples paysages de l'île : des ruelles étroites du village de Loix au merveilleux panorama de son port, en passant par l'océan et ses marais salants. L'occasion de prendre un grand bol d'air... à la recherche du trésor !

À voir sur le parcours

- Fosse de Loix et village de Loix

Le Château d'Oléron

Ce circuit balisé permet de faire le tour de l'île d'Oléron en 5 étapes. En plein cœur de la forêt, le long de la côte sauvage et des plages ou encore au milieu des marais, il passe par les paysages emblématiques de l'île barroise.

À voir sur le parcours

- Citadelle, ports, phare de Chassiron
- Dunes, forêts, marais et plages

Le Château d'Oléron
105 km (boucle)
5 jours

A voir sur le parcours

- Abbaye de Tizay
- Les Sentiers de la Fierre, site des Echappées Nature
- Port d'Envaux

Port d'Envaux
77 km (boucle)
2 jours

Hébergement pour la nuit : voir liste hébergements Accueil Vlo au clic

10 Le temps d'un week-end, chevaucher en toute liberté sur les traces de D'Artagnan

Avec plus de 1 800 km d'itinéraire balisé en France, La Route Européenne D'Artagnan offre un terrain de jeu idéal pour les cavaliers curieux. Émerveillez-vous au rythme cadencé de votre monture, en suivant les pas du mythique personnage D'Artagnan.

Escapade en Haute-Saintonge

Ce parcours mène sur les pistes de la forêt de la Double Saintongaise, le plus grand massif forestier de Charente-Maritime. Vous pourrez y observer une faune et flore luxuriante. À l'écart de Robinson, une halte l'invite pour se rafraîchir tout en contemplant la nature. L'aventure se poursuit à pied à travers les érigées de l'escapade d'Artagnan au Parc Mysterra.

À voir sur le parcours

- Lac Baron-Desqueyroux - Montendre (Halte équestre)
- Mysterra, parc de loisirs qui allie pleine nature, haute technologie et art.
- Etang de Robinson (Halte équestre)

Saint-Martin-d'Arçay - Montendre
44 km (aller-retour)
2 jours

Hébergement pour la nuit : Montendre & Etang de Robinson

12 Cheminer entre amis vers Saint-Jacques-de-Compostelle via le GR® 655

En quête d'un moment de quiétude, les pèlerins et randonneurs sillonnent vers la ville sacrée sur la voie de Compostelle. La Via Turonensis est l'un des quatre sentiers de randonnée qui permet de rejoindre l'Espagne, pour une expérience riche en échange et partage.

Escapade des Vals de Saintonge à Saintes

D'une église à l'autre, de multiples joyaux de l'art roman parsèment l'histoire, dont des monuments incontestables, inscrits au Patrimoine Mondial de l'UNESCO au titre des Chemins de Saint-Jacques-de-Compostelle.

À voir sur le parcours

- Abbaye royale à Saint-Jean-d'Angély
- La Lanterne aux morts de Fenioux
- Basilique Saint-Eutrope à Saintes
- Vestiges d'un aqueduc gallo-romain à Fontcouvert

Saint-Jean-d'Angély - Saintes
37 km (aller simple)
2 jours

Hébergement pour la nuit : Possibilité de faire une halte pour la nuit à Saint-Hilaire de Villefranche

14 Partir un week-end à pied sur le GR® 360 "le Tour de Saintonge"

Le sentier de Grande Randonnée 360, décomposé en 20 étapes, permet de découvrir la Charente-Maritime sur 475 km.

Escapade au cœur de la Saintonge viticole

De Cozes à Meursac, en passant par Rioux, les randonneurs s'évadent entre bois et vignes perchés ci et là de belles surprises venant. Faites halte à Cozes-Ecluse pour contempler son église remarquable avant de poursuivre l'aventure et revenir à Cozes.

À voir sur le parcours

- Cozes, ses Halles du XV^e siècle
- Meursac
- Rioux et son église.

Cozes - 30 km (boucle)
2 jours

Hébergement pour la nuit : Possibilité de faire une halte pour la nuit à Meursac

1.C – Offre vélo - itinéraires européens et nationaux

6 itinéraires européens et nationaux (810 km)

Européens

- La Véloodyssée (Norvège au Portugal/ Roscoff > Hendaye) – niveau facile
- La Scandibérique (Trondheim en Norvège à Compostelle en Espagne/ Maubeuge > St-Jean Pied-de-Port)
- niveaux facile/ intermédiaire

Nationaux

- La Flow Vélo (Sarlat > Ile d'Aix)- niveau facile en moyenne
- La Véolidéale (Vassivière > St Nazaire) – niveau difficile/ VAE
- La Vélo Francette (Ouistreham > La Rochelle) – niveau facile
- Le Canal des 2 mers à vélo (Royan > Sète) – niveau intermédiaire



Infos: Niveau de difficulté:
>> voir site itinéraire/ Loopi

1.C – Offre vélo - itinéraires européens et nationaux

2 itinéraires européens (359 km)

4 nationaux (451 km)



| En Charentes Nb km cumulés 2024 | Charente Nb km cumulés 2024 | Charente-Maritime Nb km cumulés 2024 |
|---|---|--|
| EuroVelo 359 km | 165 km La Scandibérique -165 km | 194 km La Véloodyssée – 164 km La Scandibérique -30 km |
| Véloroutes nationales 451 km | 220 km La Flow Vélo - 110 km La Vélidéale – 110 km | 231 km La Flow Vélo - 124 km La Vélo Francette – 44 km Le Canal des 2 mers à vélo- 63 km |

2.C – Offre vélo – itinéraires départementaux et boucles locales 17

Itinéraires départementaux (257 km)

- **Le cheminement littoral des falaises du Pertuis Breton** - 15 km La Rochelle à Esnandes
- **Les rives de Boutonne** - 120 km Dampierre sur Boutonne à Cabariot
- **Les chemins de la Seudre** - 110 km - Marennes à La Tremblade
- **La Vallée du Coran** - 12 km

28 boucles locales cyclables – en cours de création (rattachées à 1 grand itinéraire)

7 boucles créées:

- La Roue blanche
- Tour de la Presqu'île d'Arvert
- Ports d'estuaire et côtes viticoles ...
- Sur les grands chemins
- 3 boucles sur l'île de Ré

5 axes régionaux en projet :

- 2 liaisons vers les îles
- Saintes Royan
- Vendée/Surgères/Saint Jean d'Angély
- Oléron/Seudre/Pons/Jonzac/Charente



Infos: Niveau de difficulté:
Voir site itinéraire/ Loopi

2.C – Offre vélo – itinéraires départementaux et boucles locales 16

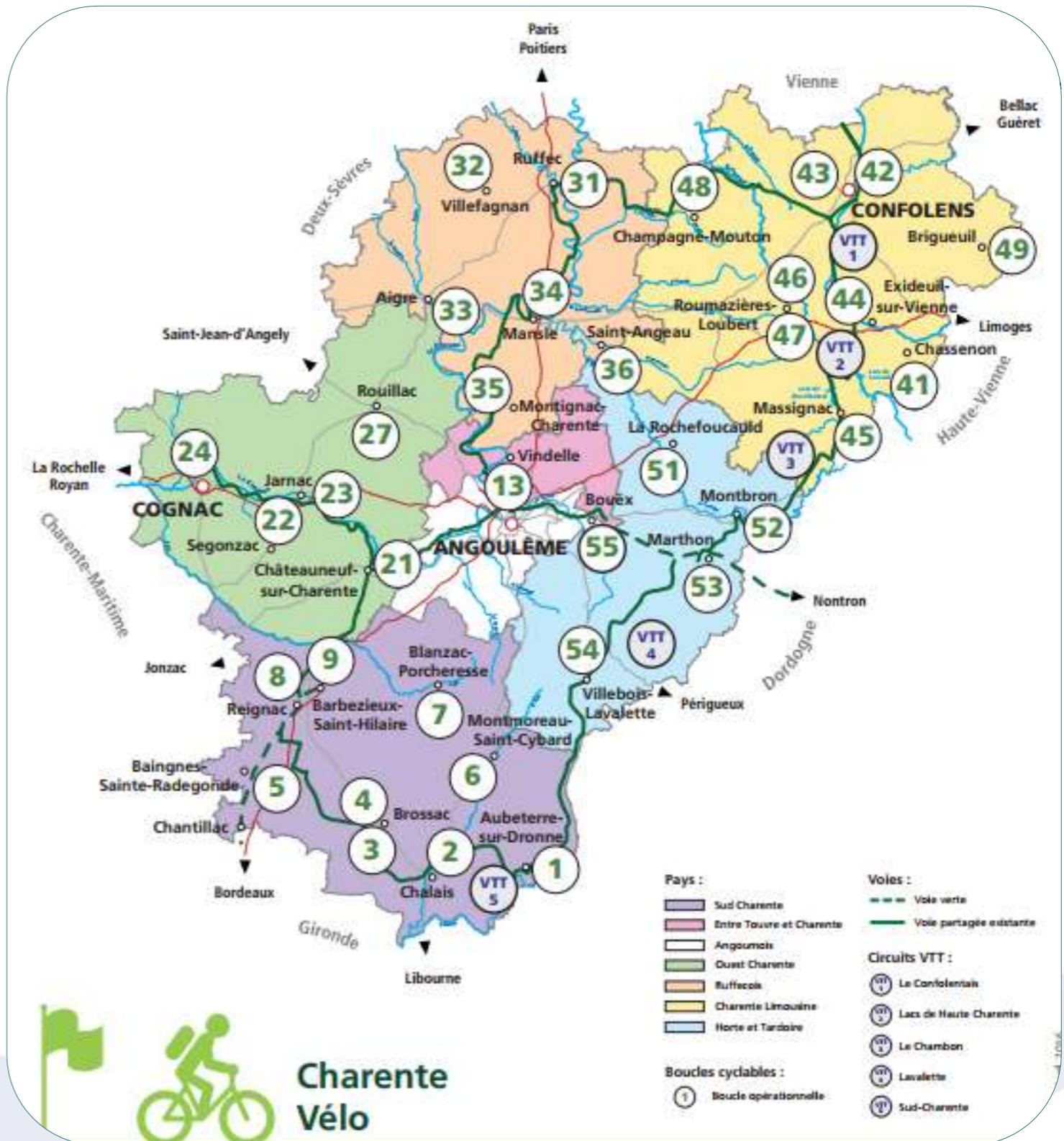
Itinéraires départementaux (1110 km)

Le Tour Charente : 460 km sur l'ensemble du département

Le Tour Charente VTT : 650 km
+: seul tracé VTT permanent de Nouvelle-Aquitaine/ le 2^{ème} plus long itinéraire VTT de France

Boucles locales:

35 boucles: 3 500 km



2.C – Offre vélo – vidéo



<https://www.youtube.com/watch?v=dwggqUlbyZk>

2.C – Offre itinéraires

Produits inspirationnels – produits clés en main

Séjours bas carbone – partenariat CRT Nouvelle-Aquitaine)

Votre séjour bas-carbone en Charentes

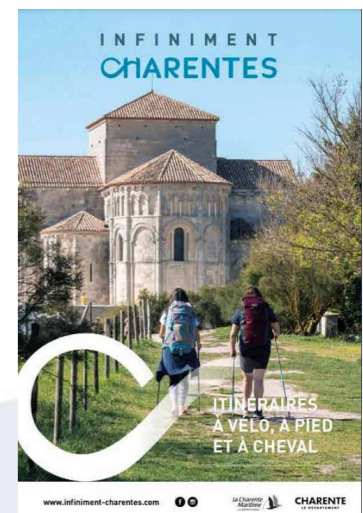
Expérimenter nos expériences Votre séjour bas-carbone en Charentes

Parcourez les Charentes autrement en limitant votre impact sur l'environnement

SÉJOURS BAS-CARBONE Nouvelle-Aquitaine

Accessibles en transports en commun et faisant le choix des mobilités douces (vélo, randonnée pédestre...), les expériences ci-après font partie de la collection « Séjours bas-carbone en Nouvelle-Aquitaine ». Ils vous proposent de (re)découvrir les Charentes, via une sélection d'expériences originales, engagées et porteuses de sens. Carants d'un tourisme attentif à ses impacts environnementaux, sociaux et économiques, ces séjours sont la promesse d'échanges avec les habitants et de rencontres avec des professionnels qui, par leur engagement en faveur d'un tourisme responsable et leur sens de l'hospitalité, font de la Nouvelle-Aquitaine un territoire unique.

**+ Séjours
Inspirationnels
dans la carte**



Séjours inspirationnels:
Île de Ré, La Rochelle, île d'Oléron, Rochefort, Jonzac, Angoulême

Séjours commercialisés par des TO: Vélo Francette

<https://www.infiniment-charentes.com/votre-sejour-bas-carbone-en-charentes/>



02

***Profils et attentes
praticquants***

2.A – Les profils et besoins de la clientèle du tourisme à vélo



15% ITINÉRANTS (entre 40 et 80 km/jour)



15% SPORTIFS (+50km/sortie)



5% UTILITAIRES



65% LOISIRS (entre 20 et 30km/jour)

**Fiche conseil
« comprendre les
touristes à vélo »**



Types et attentes

**Touristes vélo loisirs:
65% de la clientèle du tourisme à vélo**

>>Attentes :

Parcours de qualité (facile, balisé, sécurisé)
Services/équipements spécifiques
Rencontres/ Découverte du patrimoine (naturel, culturel, gastronomique, produits locaux)
Recherche de vacances différentes, insolites et actives

Itinérants vélo:

**15% de la clientèle du tourisme à vélo
+ micro-aventuriers (court séjour)**

>> Attentes:

expérience dépaysante et sportive,
Contact avec la nature,
Recherche expérience «de déconnexion, écologique et accessible »

Source: France Vélo Tourisme – Développer le tourisme à vélo dans les territoires

2.B – Les profils et besoins des randonneurs pédestres

Types et attentes

Randonneurs détente

26 % des randonneurs/ - de 4h rando et pas tous les jours

>> Attentes:

Le ressourcement, partage avec proches, la randonnée = un moyen de découvrir un territoire, une région (culturelle, patrimoniale ou gastronomique.)

Randonneurs Hédonistes

26% des randonneurs, - de 4h rando mais tous les jours du séjour

>> Attentes:

Découverte des paysages, plaisir de la randonnée, jouir de la nature, de la beauté des paysages, du calme et de la tranquillité des sites et du plaisir d'être et faire ensemble

Randonneurs sportifs

48% des randonneurs - Plus de 4h de randonnées par jour

>> Attentes:

Découverte des paysages et le plaisir de randonner, recherche d'aventure et d'exploration plus forte, d'immersion voire d'affrontement avec la nature et les éléments, associée à la liberté, l'évasion, voire le dépassement de soi pour les plus jeunes d'entre eux.



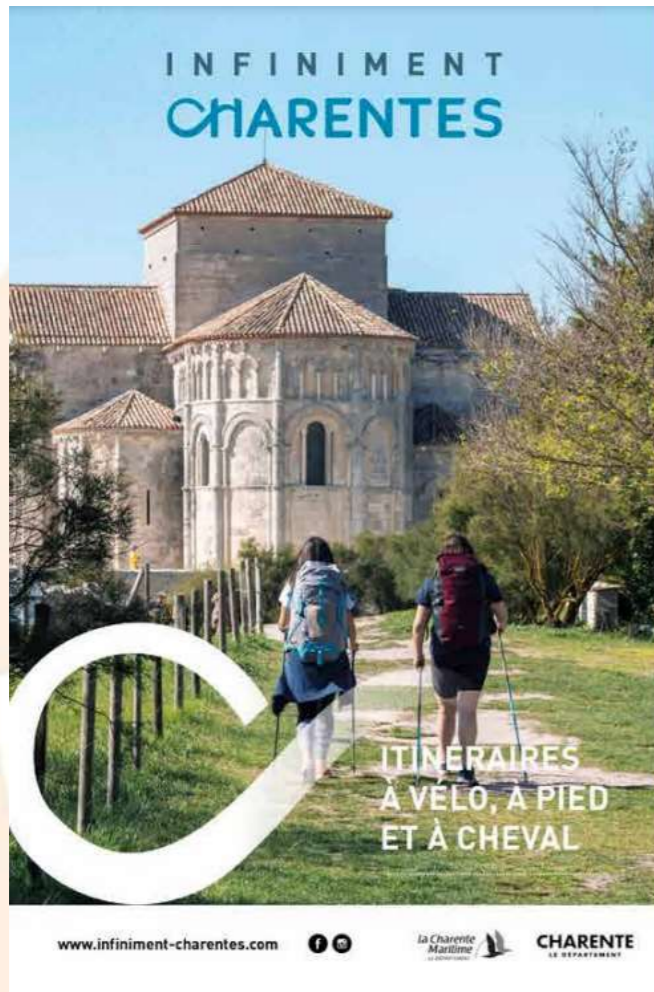
03

***Outils de valorisation
de l'offre***

3.A – Outils de communication – Print

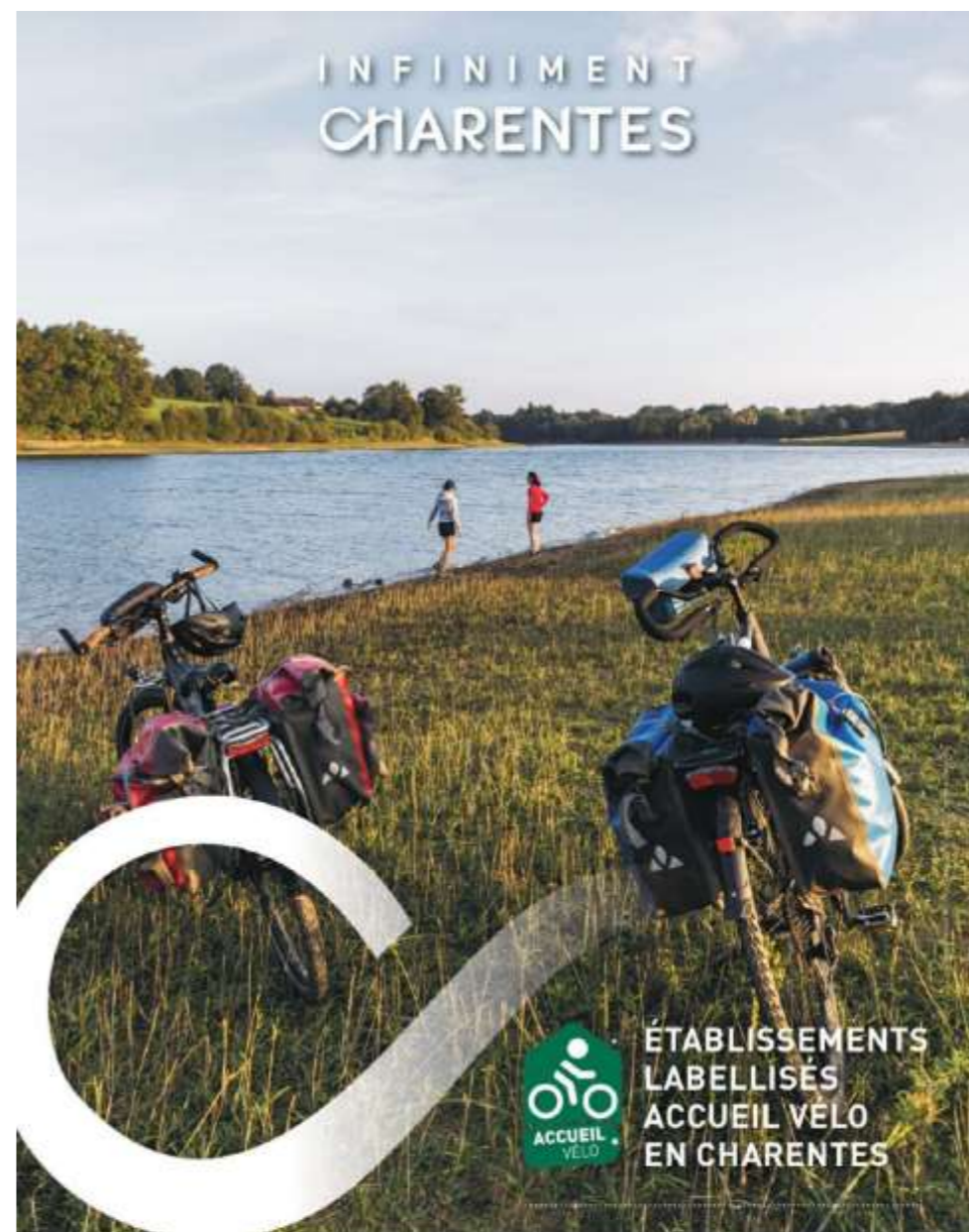
Infiniment Charentes

Carte des itinéraires
vélo, à pied et à cheval



3.A – Outils de communication – Print Infiniment Charentes

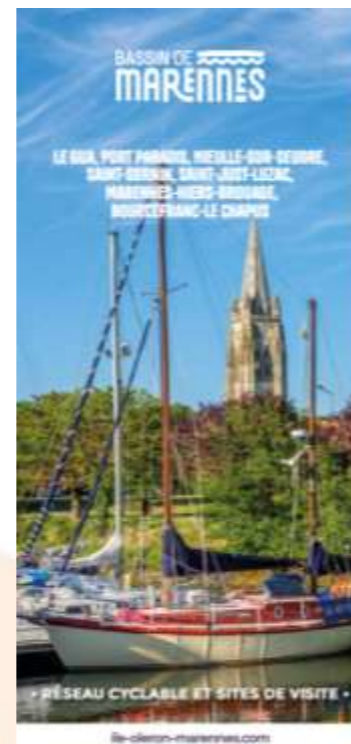
Guide numérique des labellisés Accueil Vélo



3.A – Outils de communication – print offices de tourisme et collectivités

Brochures thématiques, cartes ou documentations plus généralistes

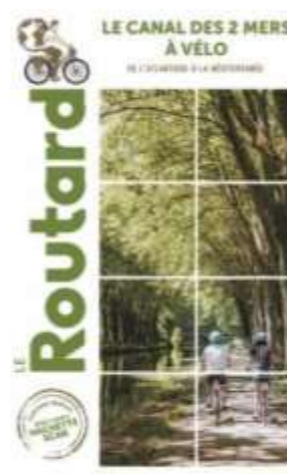
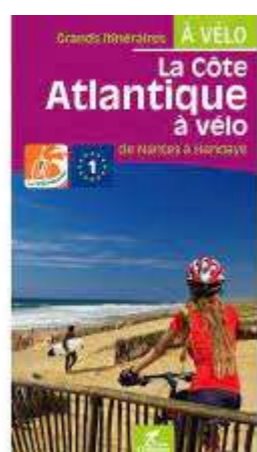
Quelques exemples...



3.A – Outils de communication –Topo-guides vélo

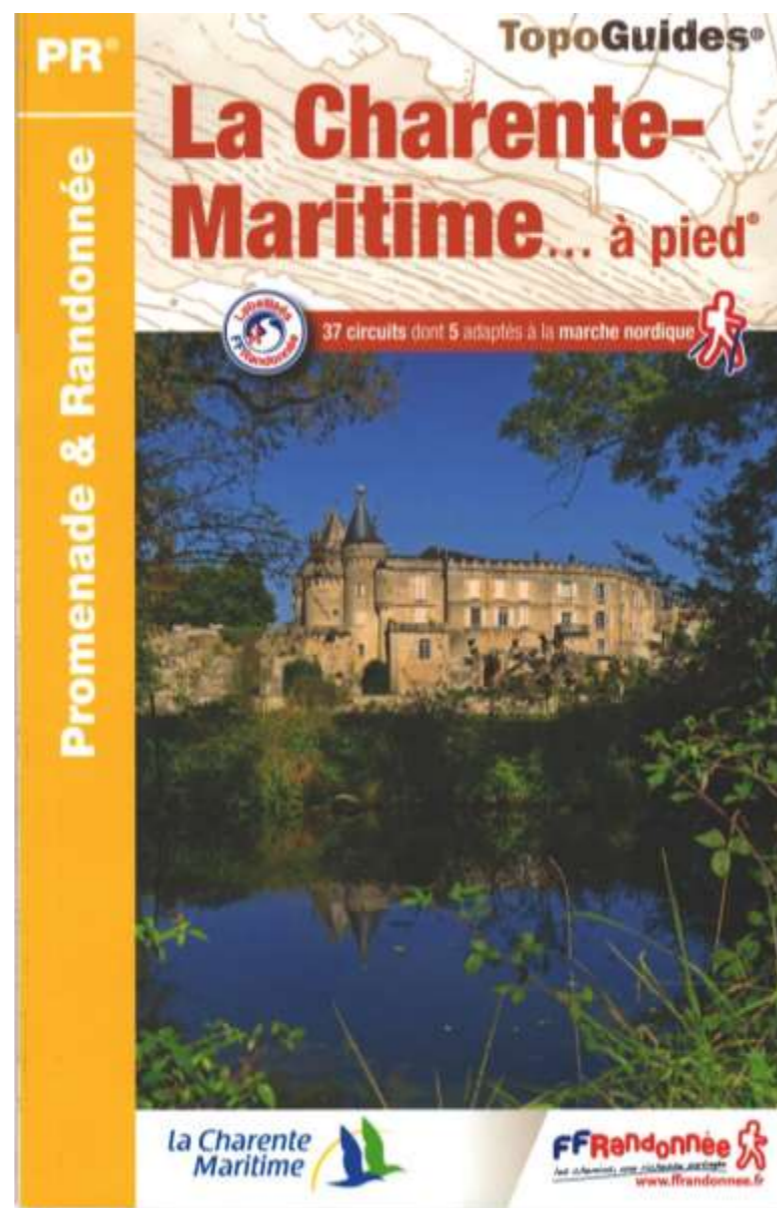
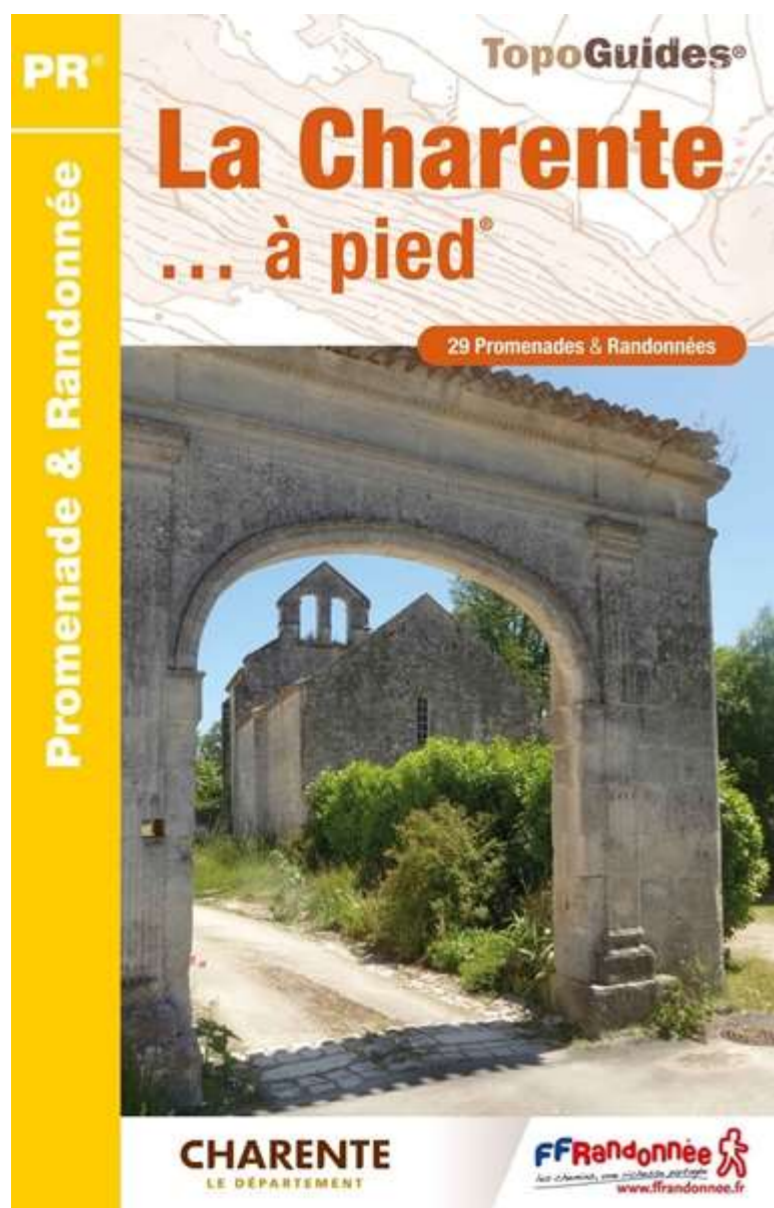
| Itinéraire | Hachette-Routard | Ouest France | Chamina | Bikeline |
|----------------------------|------------------|-------------------------|---------|-------------|
| La Véلودyssée | 2022 | 2020 | 2018 | 2024 |
| Le Canal des 2 mers à vélo | 2022 | 2022 | 2016 | |
| La Scandibérique | 2023 | / | / | |
| La Flow Vélo | 2020 | 2022 (actualisation) | 2019 | |
| La Vélo Francette | 2021 | 2021 | 2021 | |

Nouveauté
2024



2025 :
Ouest France
La Vélo Idéale

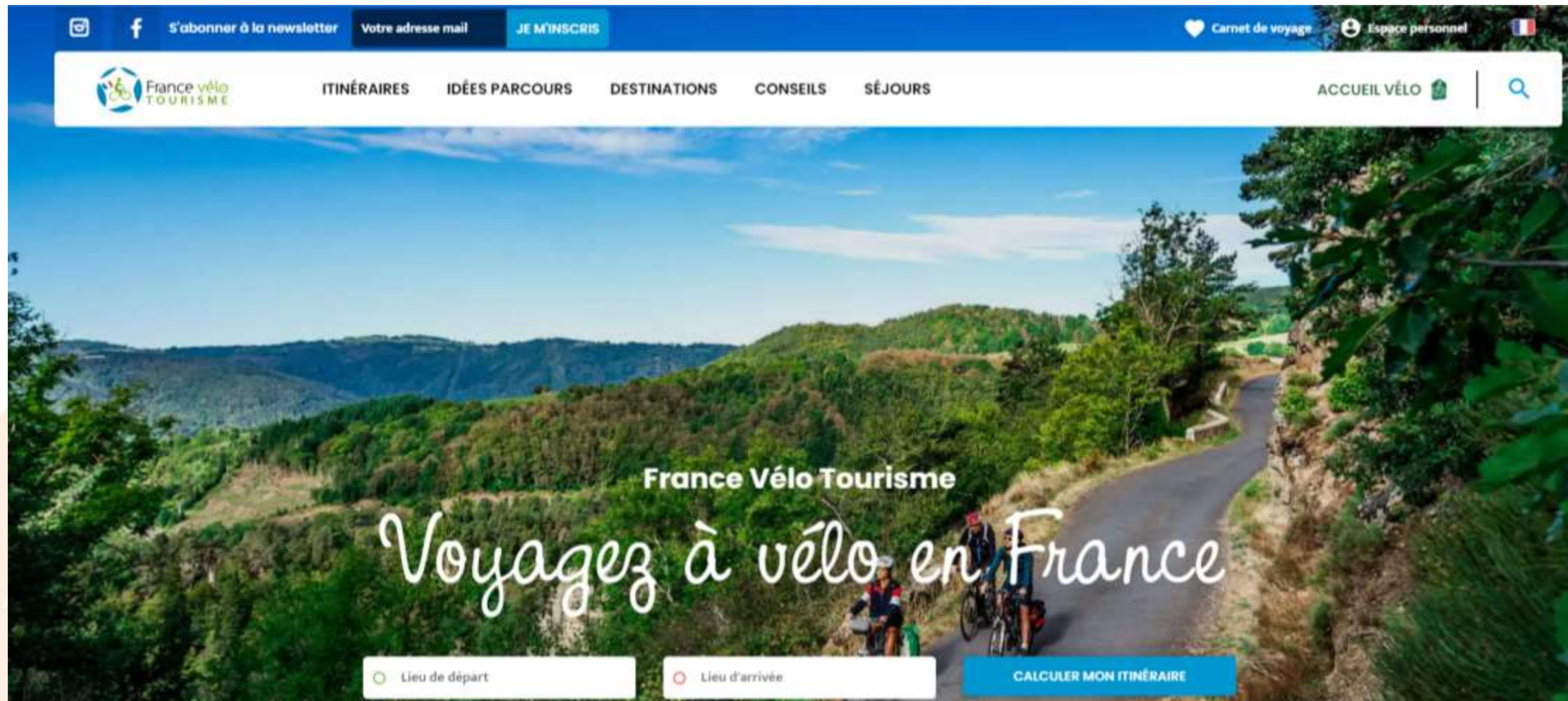
3.A – Outils de communication –Topo-guides rando pédestre



Application Ma Rando



3.B – Outils de communication digitale – site internet France Vélo tourisme



Infos clés :

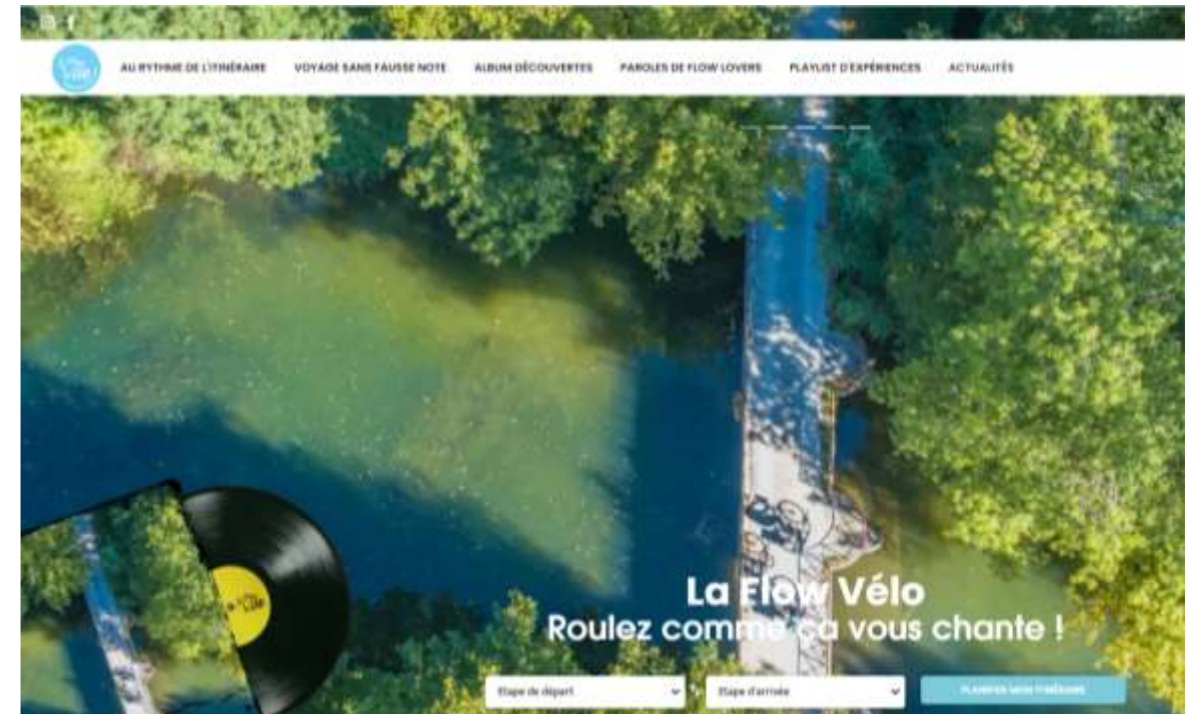
**Différents itinéraires nationaux
Itinéraires avec tronçons avec carte, distance, niveau de difficulté,
tracé GPX...**

**Points d'intérêt, labellisés Accueil Vélo, équipements
Conseils organisation séjour itinérant**

3.B – Outils de communication digitale – sites internet itinéraires vélo



www.scandiberique.fr



www.laflowvelo.com

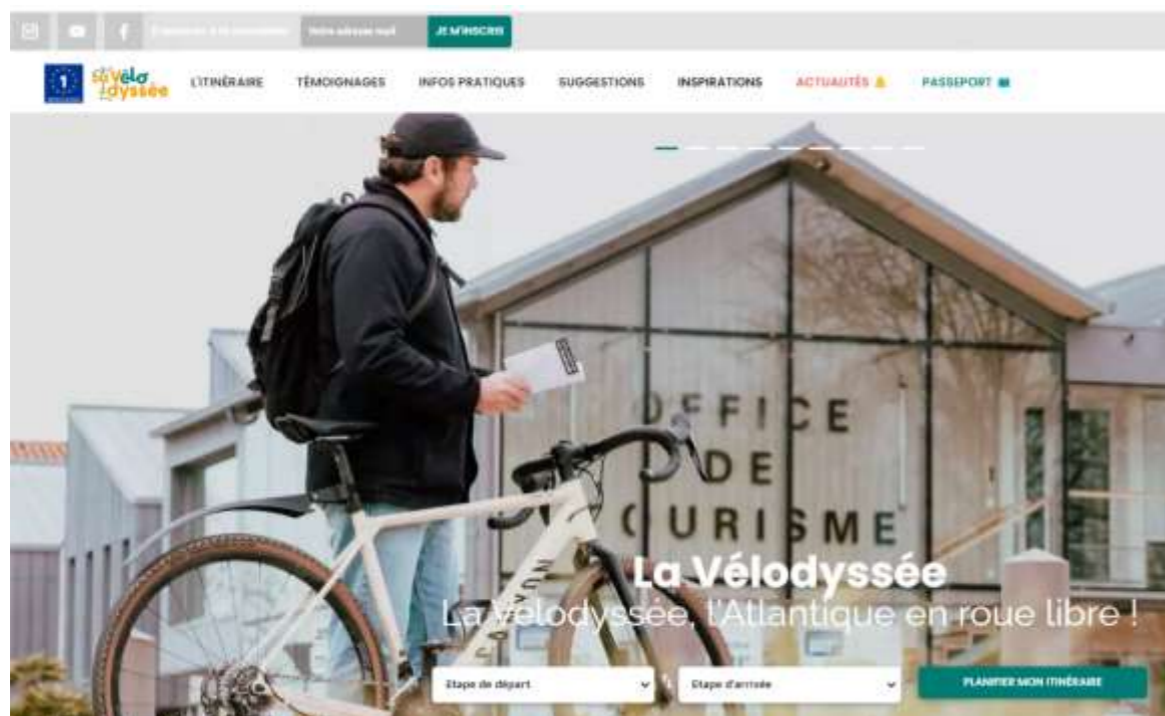


www.canaldes2mersavelo.com

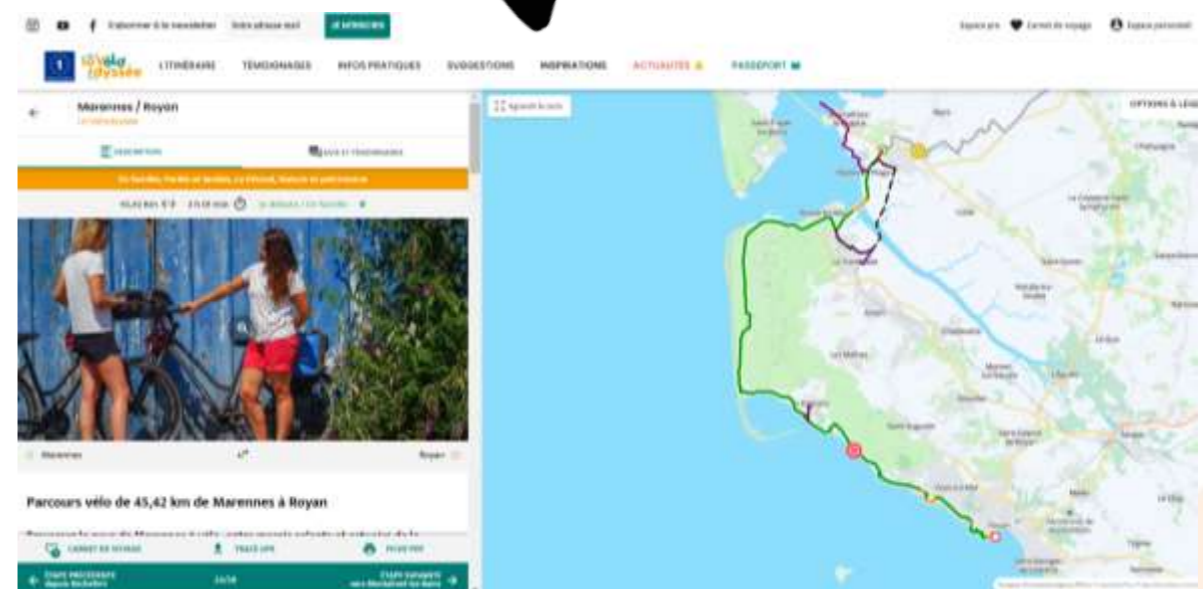
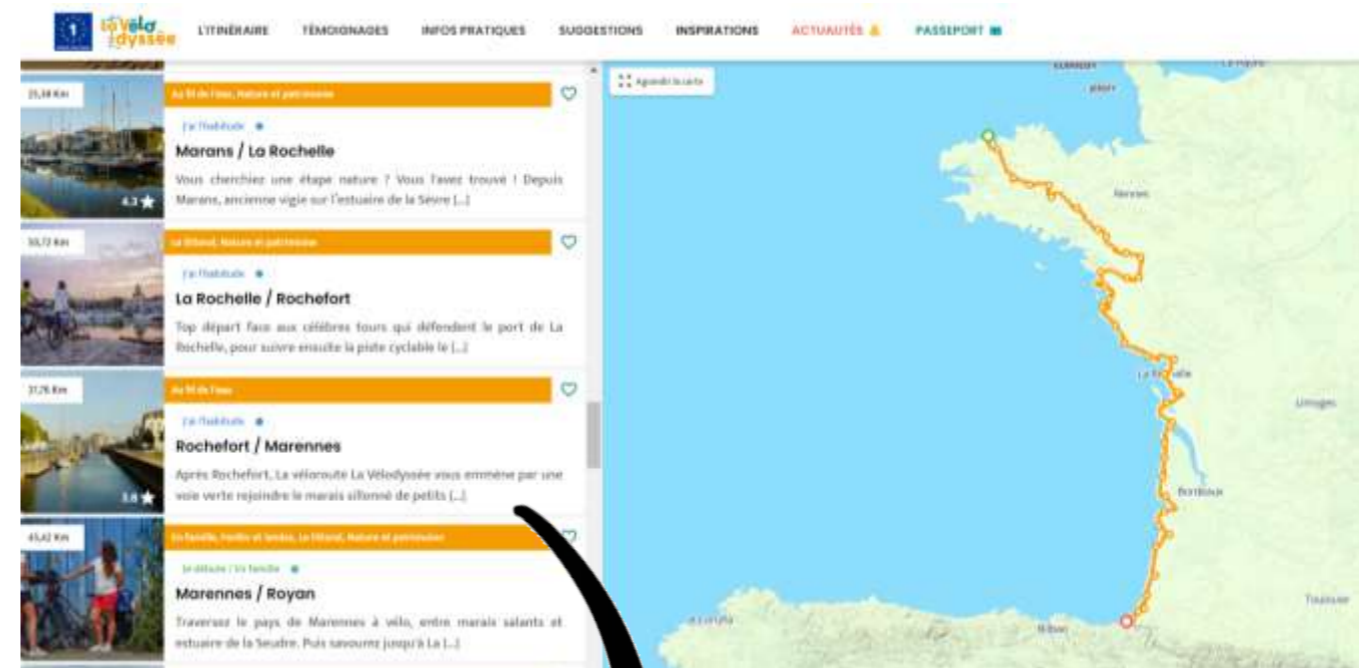


www.lavelofrancette.com

3.B – Outils de communication digitale – Exemple site internet de La Véloodyssée



www.lavelodyssée.com



Infos clés :

Différents tronçons avec carte, distance,
niveau de difficulté, tracé GPX...

Points d'intérêt

Conseils organisation séjour itinérant,
séjours TO ...

3.B – Outils de communication digitale – sites internet sites internet Infiniment Charentes , offices de tourisme, collectivités...

**Site internet Infiniment Charentes
Page « vélo, balades et randonnées »**



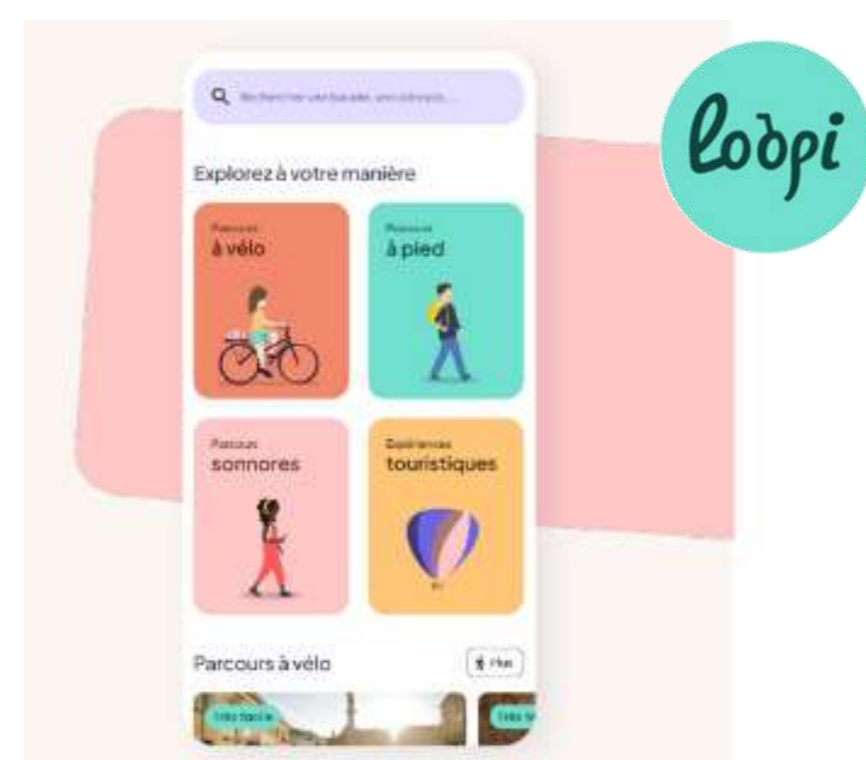
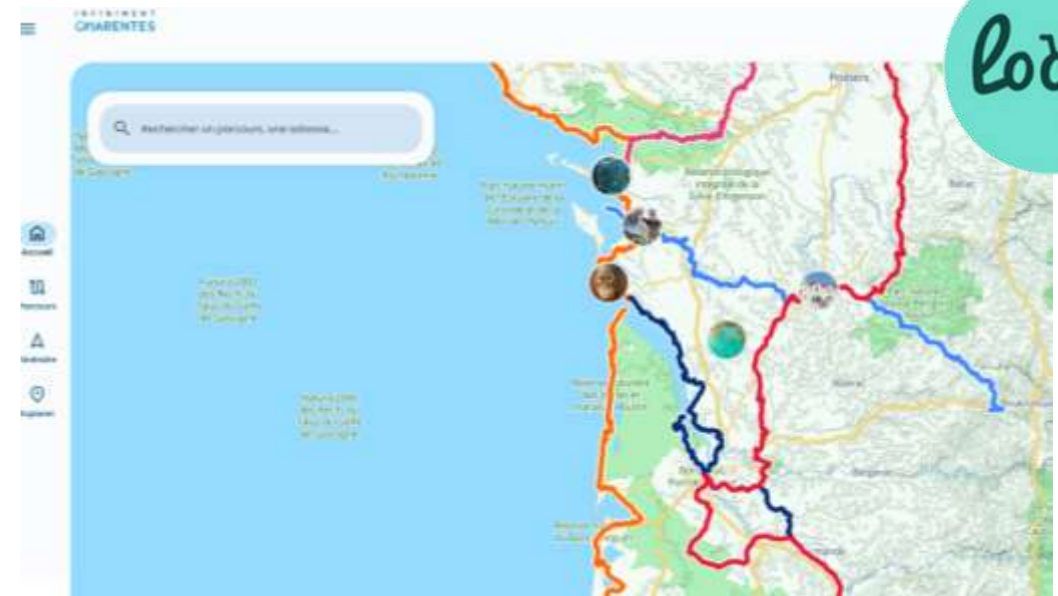
Infos clés:

- Articles
inspiracionnels**
- idées de balades**

3.C – LOOPI – OUTIL GRATUIT

C'est quoi ?

- **Outil de préparation**
de balades ou randonnées
- **Calculateur d'itinéraire**
 - > privilégie les chemins les plus adaptés aux vélos,
 - > met en avant des suggestions de balades, des informations touristiques et pratiques de la destination.
- **Solution de guidage sur votre territoire:**
 - > Application mobile, disponible pour Android et iOS
 - > Solution de guidage même en mode hors connexion.



3.C – LOOPI – les marques blanches

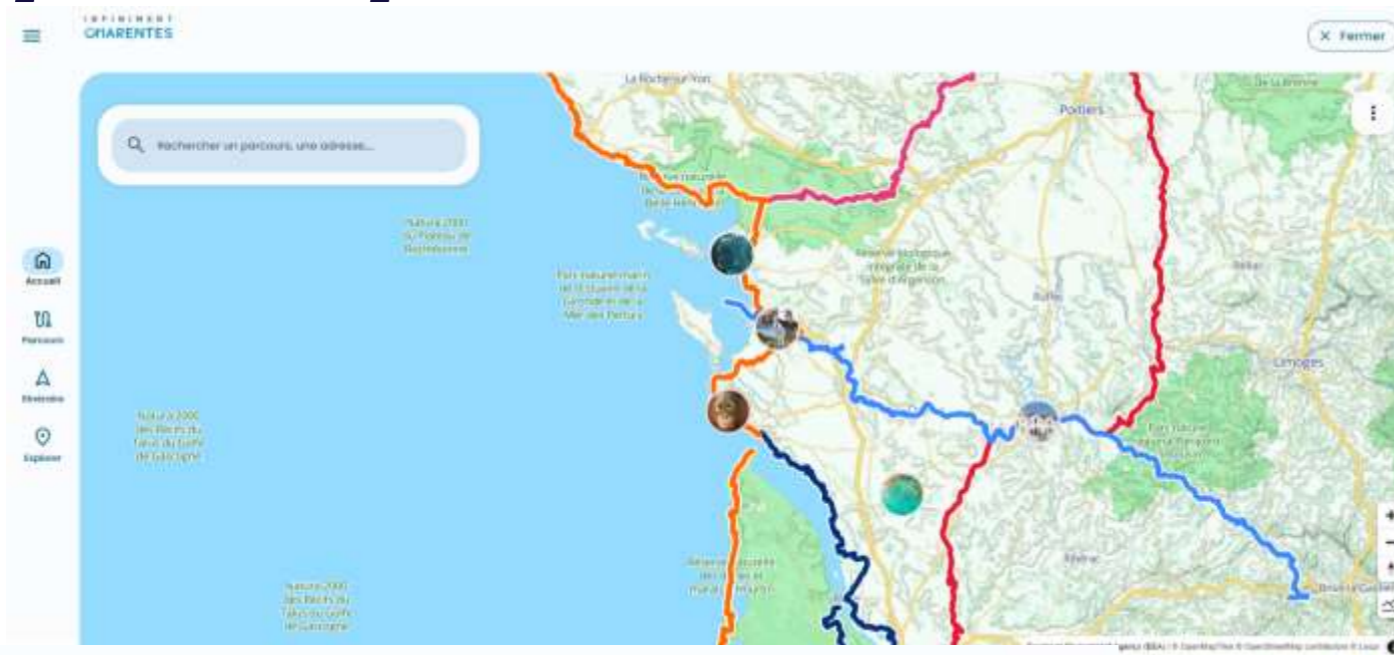


16 Marques Blanches déployées
21 partenaires engagés

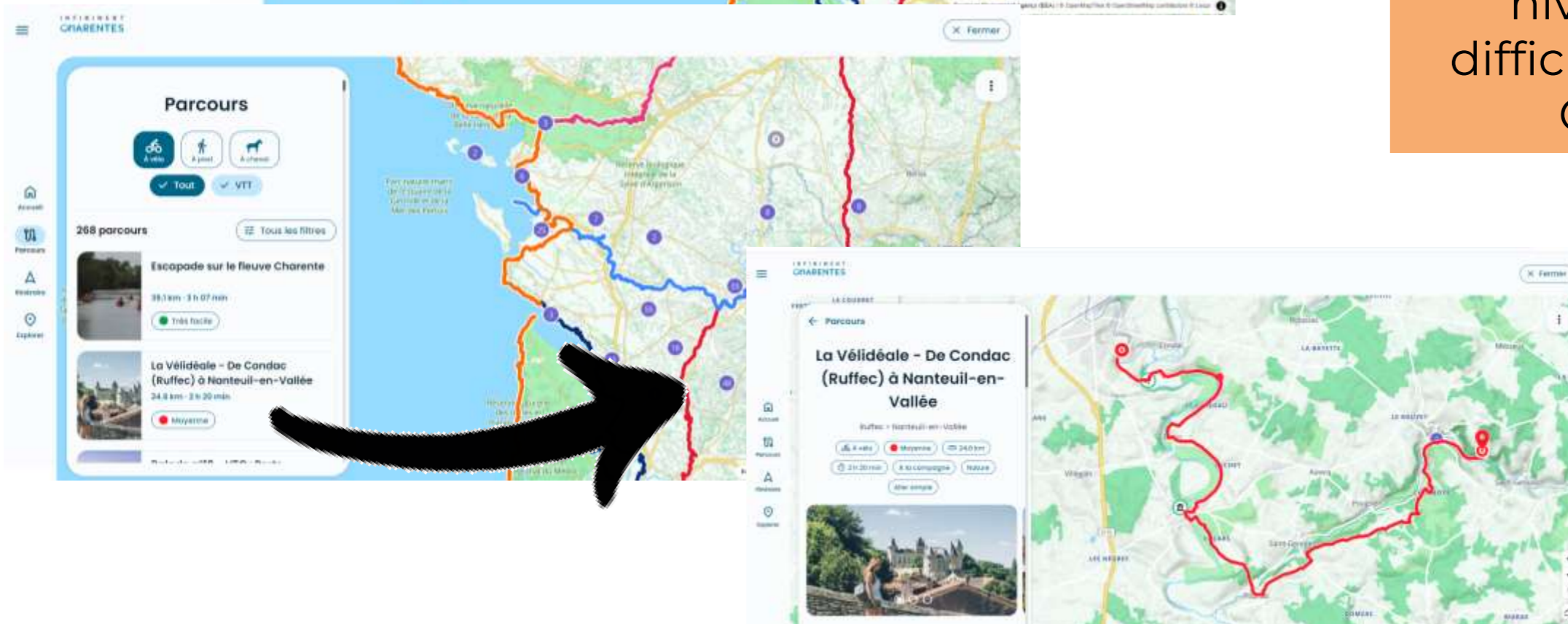


3.C – LOOPI – les marques blanches

Exemple: Loopi Infiniment Charentes



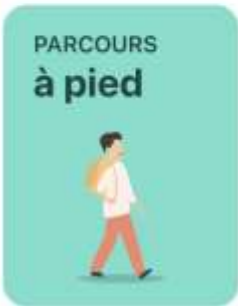
Infos clés:
descriptif balade,
niveau de
difficulté, trace
GPX...





3.C – LOOPI – Application

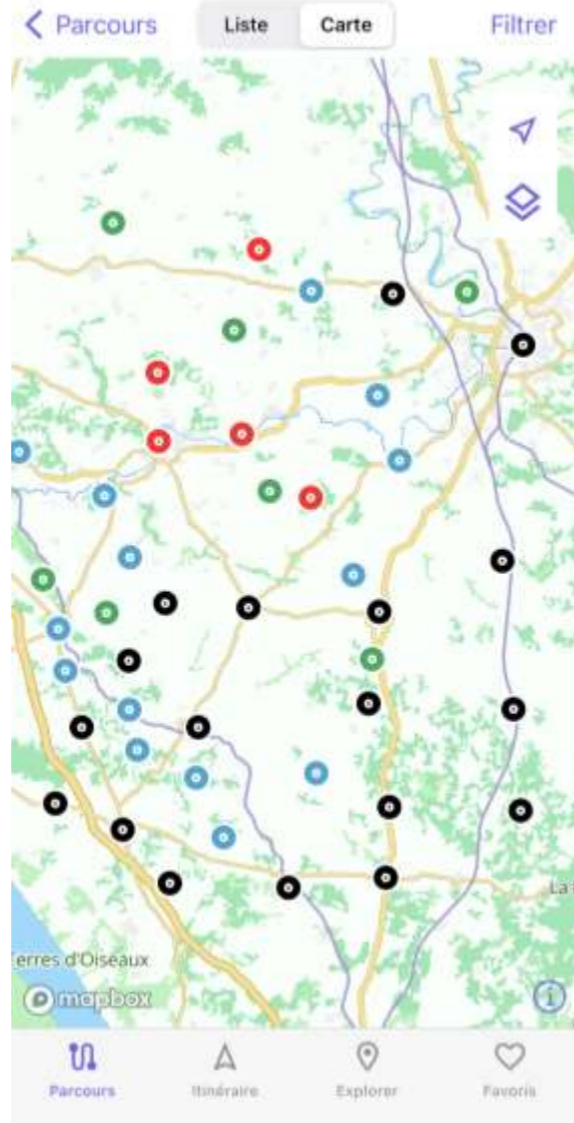
Parcours



BALADEZ-VOUS AUX ALENTOURS
Les 10 parcours les plus proches



- Parcours
- Itinéraire
- Explorer
- Favoris



Boucle vélo route Barbez...



DIFFICILE à 393 km

Boucle vélo route Barbezieux - Circuit exploration 9C

À vélo 41 km 2 h 56...

Rejoindre

Détails du parcours

- 2 Rue Maurice Guérive, 16300 Barbezieux-Saint-Hilaire
- 2 Rue Maurice Guérive, 16300 Barbezieux-Saint-Hilaire



Description

Explorez la campagne barbezilienne et admirez

- Parcours
- Itinéraire
- Explorer
- Favoris

3.D – Autres outils

Comment suivre un tracé GPS sur son smartphone ?

Avec **applications spécialisées dans la navigation outdoor :**

- Osmand - [Android](#) / [Apple](#)
- Locus Map - [Android](#)
- Orux Map - [Android](#)
- Iphigénie - [Android](#) / [Apple](#)
- Visorando - [Android](#) / [Apple](#)
- Sitytrail - [Android](#) / [Apple](#)
- Maps.Me - [Android](#) / [Apple](#)
- TwoNav - [Android](#)

Pour en savoir plus, lire [l'article détaillé de France Vélo Tourisme sur le sujet](#)

3.E – Autres actions



Opération « Explor'Acteurs »

- >> Promouvoir Les Charentes au travers de ses itinérances douces et durables
- >> Mettre en avant le retour d'expérience d'« Explor'Acteurs » (ambassadeurs résidant en Charentes) sur les réseaux sociaux
- >> Valoriser les acteurs touristiques engagés et sensibilisés à la nature et à l'environnement

3 itinéraires testés :

- La Flow Vélo (Angoulême-Cognac),
- le GR® 655 (Saintes-Saint-Jean d'Angély)
- Boucle vélo de La Roue Blanche (Trizay)

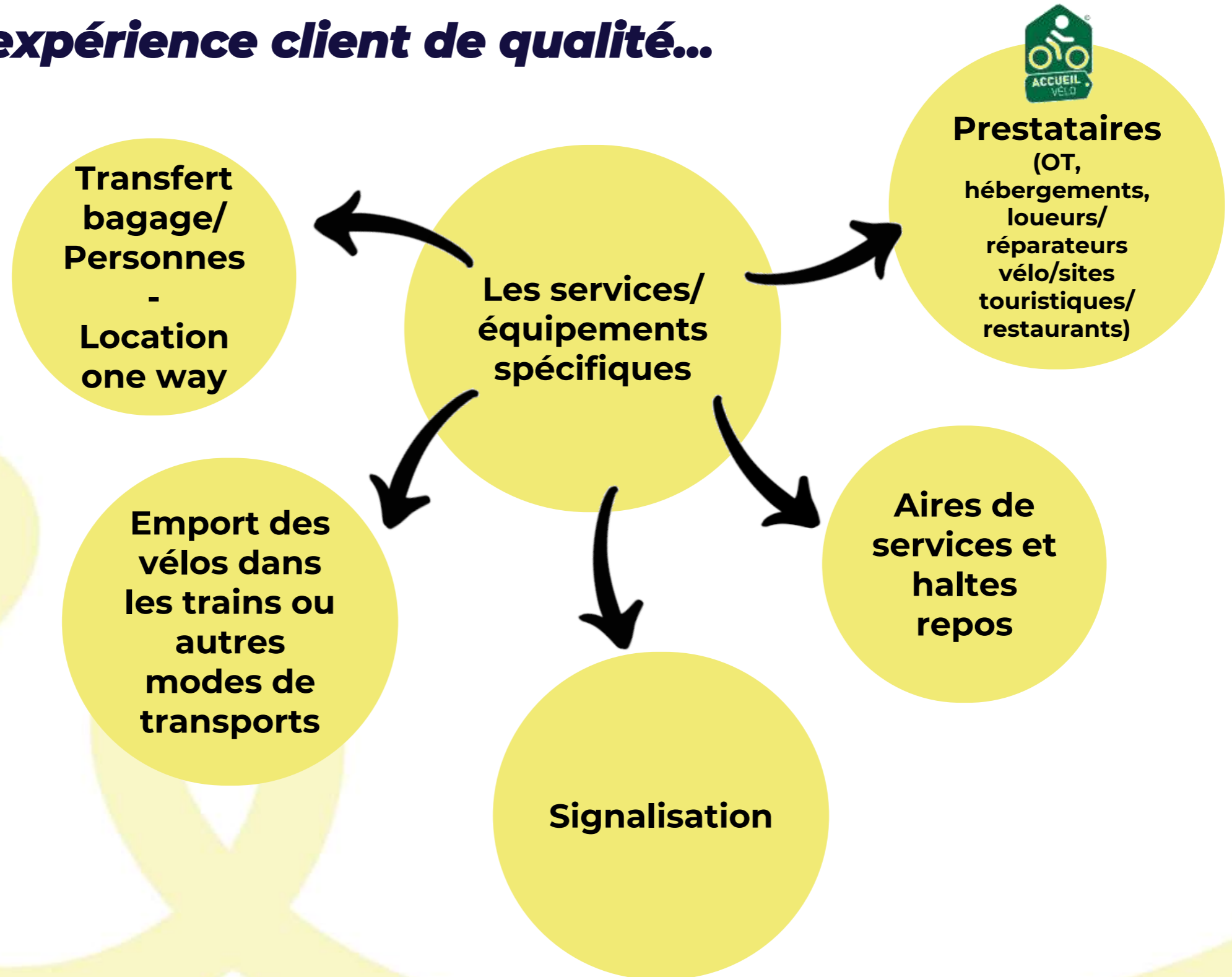


04

***Services &
équipements
spécifiques***



Pour une expérience client de qualité...

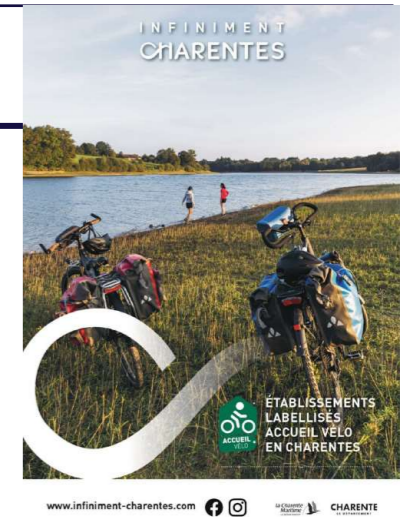


4.A – Marque Accueil Vélo



Situés à moins de 5km des itinéraires cyclables,

les établissements labellisés « Accueil Vélo » sont la garantie d'un accueil personnalisé et de services adaptés pour les cyclotouristes.



Un abri vélo fermé et sécurisé

Un kit de réparation en cas de petites avaries

Une prise pour charger les batteries

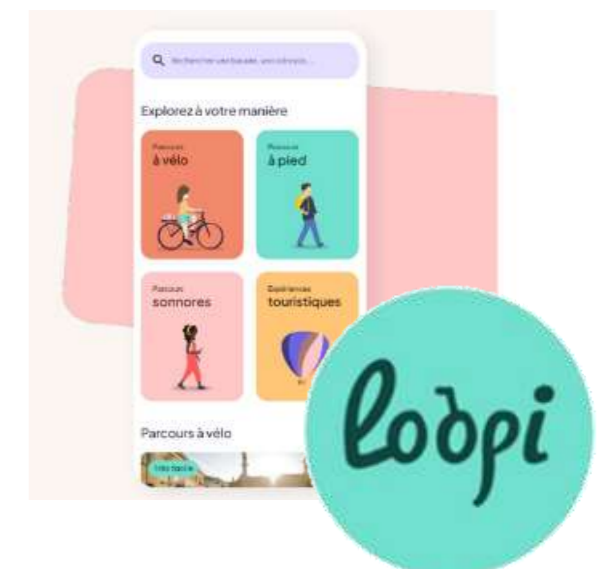
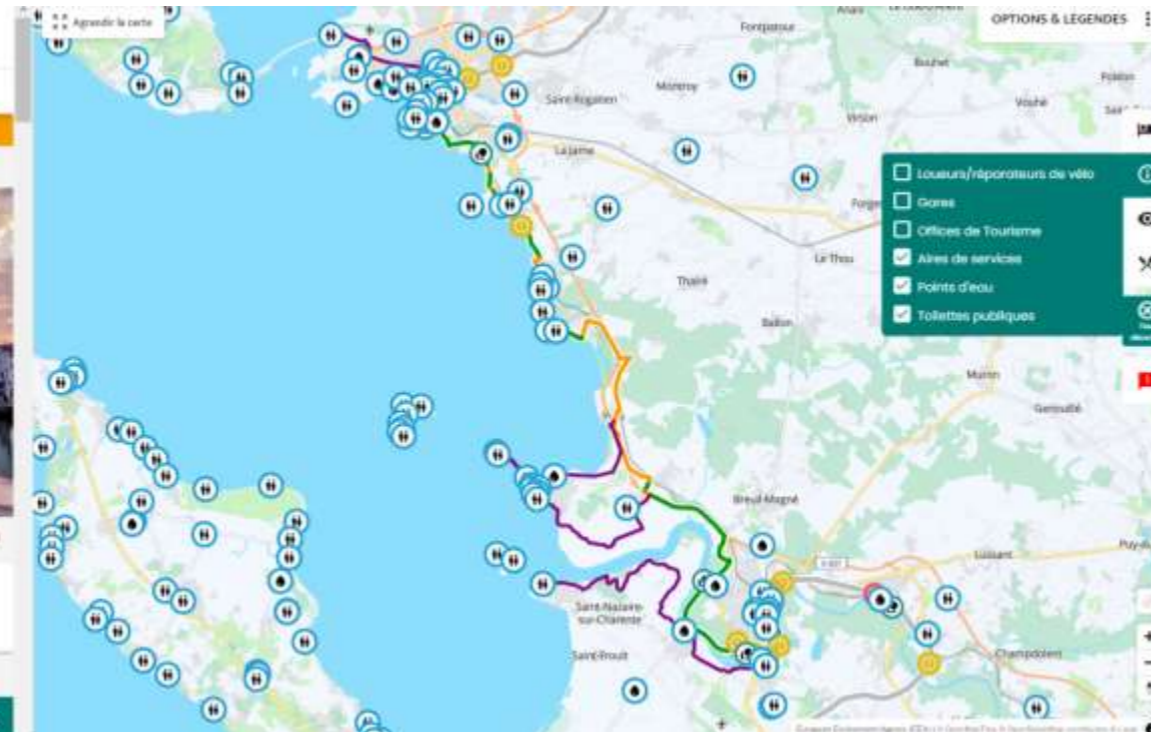
Un point de nettoyage

Un espace pour laver et sécher le linge

Documentations touristiques liées aux vélos...

4.B – Exemples équipements pour pratiquants vélo/ randonneurs

- Stationnement vélo/ stationnement vélo sécurisé
- Atelier d'auto-réparation et d'entretien
- Point de recharge (VAE)
- Point d'eau potable /Sanitaires
- Consigne à bagage sécurisée
- Table de pique-nique /Abri /Banc
- Poubelles
- Borne wifi
- Aires de jeux
- Panneau RIS (Le relais informations services)



4.C – signalisation

EuroVelo

LA SIGNALISATION DIRECTIONNELLE SANS MENTION KILOMÉTRIQUE



Panneaux de pré-signalisation « directionnelle vélo » avec flèche



Panneaux de signalisation « directionnelle vélo » dans un carrefour AVEC le logo d'itinéraire



Panneaux de signalisation « directionnelle vélo » dans un carrefour SANS le logo d'itinéraire



LA SIGNALISATION DIRECTIONNELLE AVEC MENTION KILOMÉTRIQUE

Panneau de signalisation « Directionnelle vélo » avec identifiant de l'itinéraire



Panneau de signalisation « Directionnelle vélo » avec identifiant de l'itinéraire avec logo indépendant



Panneaux de signalisation d'itinéraire temporaire



Autres exemples de signalisation d'itinéraire temporaire



4.C – signalisation véloroute nationale

LA SIGNALISATION DIRECTIONNELLE SANS MENTION KILOMÉTRIQUE



Panneaux de pré-signalisation « directionnelle vélo » avec flèche



Panneaux de signalisation « directionnelle vélo » dans un carrefour AVEC le logo d'itinéraire



Panneaux de signalisation « directionnelle vélo » dans un carrefour SANS le logo d'itinéraire

LA SIGNALISATION DIRECTIONNELLE AVEC MENTION KILOMÉTRIQUE

Panneau de signalisation « Directionnelle vélo » avec identifiant de l'itinéraire



Panneau de signalisation « Directionnelle vélo » avec identifiant de l'itinéraire avec logo indépendant



Panneaux de signalisation d'itinéraire temporaire



Autres exemples de signalisation d'itinéraire temporaire



Services & équipements spécifiques

4.C – signalisation itinéraires départementaux



LES BOUCLES LOCALES EN CHARENTE



- Circuit famille A (4 à 10 km)
- Circuit découverte B (20 à 40 km)
- Circuit exploration C (40 à 70 km)

LA SIGNALISATION DIRECTIONNELLE SANS MENTION KILOMÉTRIQUE



Panneaux de signalisation « directionnelle vélo » dans un carrefour AVEC le logo d'itinéraire



Panneaux de pré-signalisation « directionnelle vélo » avec flèche



Panneaux de signalisation « directionnelle vélo » dans un carrefour SANS le logo d'itinéraire

LA SIGNALISATION DIRECTIONNELLE AVEC MENTION KILOMÉTRIQUE

Panneau de signalisation « Directionnelle vélo » avec identifiant de l'itinéraire



Panneau de signalisation « Directionnelle vélo » avec identifiant de l'itinéraire avec logo indépendant



Panneaux de signalisation d'itinéraire temporaire



Autres exemples de signalisation d'itinéraire temporaire



4.C – signalisation – fiches techniques labellisés Accueil Vélo

CHARENTES TOURISME
Breveter d'activité

FICHE TECHNIQUE ACCUEIL VÉLO

OFFICE DE TOURISME DES DEUX-ÈVES ET DE LA LOIRE
MÉTROPOLITAIN DE TOURNAI
LOIRE ET RÉGIONNAIRE DE VÉLO

REPÉRAGE DES ITINÉRAIRES EUROPÉENS EN CHARENTE ET CHARENTE-MARITIME

Mise en évidence des bornes à effleurer à destination des signalétiques des itinéraires européens

À affleurer avec l'index pour repérer l'itinéraire et poursuivre son voyage à vélo

LA SIGNALÉTIQUE

Tous les itinéraires proposés ci-dessous sont balisés dans les deux sens, par des panneaux à fond bleu foncé indiquant le numéro de l'itinéraire au centre entouré des 12 étoiles du drapeau européen, couplé au logo form de la partie française de l'itinéraire.

EVI - LA VÉLODYSSÉE, DE ROSCOFF À HENDAYE
Quatre en 2012, la véloodyssée part française de l'Europe 1 qui relie le Portugal au Portugal depuis plus de 1300 km, de Roscoff à Hendaye. Au plus près de l'océan, 160 km de itinéraires sont aménagés en Charente-Maritime, du Marais Poitevin à la côte en passant par les îles de La Rochelle et Rochefort avant de poursuivre vers Nantes et Rouen.

EVS - LA SCANDINAVIENNE, DU NORD-EST AU SUD-OUEST
Partie française de l'Europe 1 qui relie le nord-est à l'est de France (frontière en Alsace) sur la côte Gascogne, en Espagne, itinéraire cyclable de la Scandinavie étendu sur plus de 1700 km, 200 km traversent la Charente, depuis Cambes, La Scandinavie emprunte « La Chaine d'OC » et traverse notamment le vignoble du Cognac. Au départ du Centre-Ouest, l'itinéraire emprunte la route d'OC à partir d'Angoulême avant de rejoindre un autre tronçon en côte vers Sartheval et Orléans.

LA SIGNALISATION DIRECTIONNELLE

Les panneaux de signalisation font mention de l'itinéraire vélo de manière différente. Les itinéraires cyclables sont en effet jalonnés et identifiés avec des panneaux normatifs.

MARS 2023 Les itinéraires européens | 1

CHARENTES TOURISME
Breveter d'activité

FICHE TECHNIQUE ACCUEIL VÉLO

OFFICE DE TOURISME DES DEUX-ÈVES ET DE LA LOIRE
MÉTROPOLITAIN DE TOURNAI
LOIRE ET RÉGIONNAIRE DE VÉLO

REPÉRAGE DES ITINÉRAIRES NATIONAUX EN CHARENTE ET CHARENTE-MARITIME

Mise en évidence des bornes à effleurer à destination des signalétiques des itinéraires nationaux qui traversent plusieurs départements

À effleurer avec l'index pour repérer l'itinéraire et poursuivre son voyage à vélo

LA SIGNALÉTIQUE

Tous les itinéraires proposés ci-dessous sont balisés dans les deux sens par des panneaux indiquant le logo « signalétique » de l'itinéraire accompagné d'un numéro correspondant à son identifiant au niveau national.

V92 - LA FLOW VÉLO
Le long de la Base Charente, cette véloroute nationale de 350 km permet de relier La Rochelle, Saint-Louis en Charente à Niort, elle est en Charente-Maritime, en passant par Cognac, Rochefort en passant par Cognac.

V43 - LA VÉLO FRANCETTE
Depuis Cognac en Normandie, jusqu'à La Rochelle, traverse une douce France sur plus de 400 km. Cette route de 400 km en Charente-Maritime relie les Charentes depuis le Marais Poitevin, en passant par Marais jusqu'à Vieux-Port de La Rochelle.

V80 - LE CANAL DES 2 MERS À VÉLO
370 km de Rouen à Orléans, permettant de découvrir successivement les paysages naturels de la Gironde, le Canal de Garonne et le Canal du Midi. De Rouen à Orléans, le parcours en Charente-Maritime fait 130 km.

LA SIGNALISATION DIRECTIONNELLE

Les panneaux de signalisation font mention de l'itinéraire vélo de manière différente. Les itinéraires cyclables sont en effet jalonnés et identifiés avec des panneaux normatifs.

MARS 2023 Les itinéraires nationaux | 1

CHARENTES TOURISME
Breveter d'activité

FICHE TECHNIQUE ACCUEIL VÉLO

OFFICE DE TOURISME DES DEUX-ÈVES ET DE LA LOIRE
MÉTROPOLITAIN DE TOURNAI
LOIRE ET RÉGIONNAIRE DE VÉLO

REPÉRAGE DES ITINÉRAIRES DÉPARTEMENTAUX EN CHARENTE ET CHARENTE-MARITIME

Mise en évidence des bornes à effleurer à destination des signalétiques des itinéraires départementaux et des routes locales

À effleurer avec l'index pour repérer l'itinéraire et poursuivre son voyage à vélo

LA SIGNALÉTIQUE

Tous les itinéraires proposés ci-dessous sont balisés dans les deux sens.

LE TOUR CHARENTE - 460 KM
Des côtes du Centre-Ouest aux rives de Cognac, des îles de la Haute-Charente aux paysages d'Angoulême, Le Tour Charente est un circuit qui permet de découvrir différentes formes de la Charente sur plus de 460 km de routes partagées et vertes sèches.

LE CHEMIN LITTORAL DES FALAISES DU PERTUIS BRETON - 20 KM
Au nord de la Charente-Maritime, ce chemin maritime surplombe le littoral. Depuis le point de vue de la falaise, vous plongez les falaises du Pertuis Breton le long de la côte de l'Île-d'Oléron.

LES RIVES DE BOUTONNE - 135 KM
Un parcours 100% nature de 135 km, qui débute au château de Châteauneuf-sur-Loire jusqu'à La Mothe-de-la-Croix sur la commune de Cognac en passant par Saint-Jean-d'Elgè et Tonnay-Boutonne.

LA VALLÉE DU CORAN - 13 KM 20 KM AU TOTAL APRÈS TRAVAUX EN 2023
Ce itinéraire naturel de la Vallée du Coran permet de traverser des forêts ombragées, mais aussi des paysages de vignobles et d'îlots des Ruffins.

LES CHEMINS DE LA SEUDRE - 80 KM
Ce parcours est composé d'un réseau de petits chemins qui vous amène au cœur du marais de la Seudre à la découverte de ses paysages aux multiples canaux.

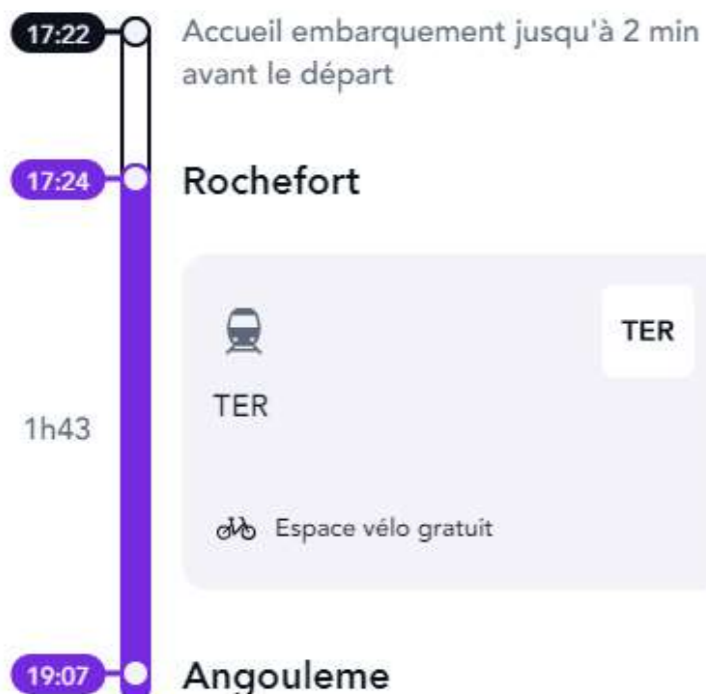
LA BOUE BLANCHE - 77 KM
Au cœur de la Gironde maritime, ce parcours relie Port d'Enrou à l'abbaye de Tilly, reliant nature et patrimoine. Au cœur de la nature, le parcours propose de découvrir des étangs, villages et châteaux d'exception.

LE TOUR CHARENTE VTT - 650 KM
Si le point de départ est proposé au Château à Jarnac, ce tour peut se terminer en VTT à l'abbaye de Châteauneuf-sur-Loire. Il se déroule en plusieurs parcours pour contourner les sites historiques et de Charente à Châteauneuf, Cognac, Nantais en passant par Cognac, Angoulême, Saint-Jean-d'Elgè, Tonnay-Boutonne, et jusqu'à La Rochelle.

MARS 2023 Les itinéraires départementaux | 1

4.D – Emport des vélos dans les trains

Détail du voyage



[SNCF Connect](#)

TER (trains régionaux):

Embarquement du vélo non démonté gratuitement et **sans réservation dans la limite des emplacements disponibles. (6 par train)**

TGV, Intercités ou encore **trains OUIGO**:

Certaines lignes proposent des emplacements payants pour vélos non démontés, mais une réservation est obligatoire.

Dans les cas où ce service n'est pas proposé, vous devez alors **démonter votre vélo** puis **le mettre dans une housse** !

⚠ Spécificités durant l'été :

durant la période estivale, certaines régions (Nouvelle-Aquitaine) et **certaines lignes mettent en place des systèmes de réservation, même sur les TER.**



Plus d'infos:

<https://www.francevelotourisme.com/conseils/velo-transports/train-avec-velo>

4.D – Emport des vélos dans les trains



Dispositif "véloZen" TER Nouvelle-Aquitaine

Du 1 juin à début septembre 2024, réservation place vélo pour 3€,

- sur 4 lignes de TER desservant le parcours de la **Véلودyssée, dont 1 en Charente-Maritime - La Rochelle | Rochefort | Saintes | Bordeaux (ligne 15)**

>> les week-end de juin, puis tous les jours à partir du 6 juillet jusqu'à début septembre.

Plateforme de réservation :
<https://www.ter.veloabord.fr>

Bandeau sur la réservation vélo est visible dès l'accès au site TER Aquitaine et à partir de l'application [SNCF Connect](#).

Info: Emport de remorques
la Région aquitaine accepte les remorques pliées.

Nous vous invitons à privilégier le [service VéloZEN](#) pour vos déplacements avec votre vélo (repérable avec le logo). Ce service est proposé à certaines dates et sur certains trains. Il vous permet d'embarquer votre vélo en toute simplicité grâce à **un agent spécialement dédié à la prise en charge de votre vélo.**

Avec VéloZEN, votre vélo est entre de bonnes mains et c'est l'assurance d'une place pour votre vélo !

4.E – Emport des vélos en bateau/ petit train touristique

| Bateaux |
|---|
| Croisières inter-iles (17) <i>(relie La rochelle à l'ile d'aix / La rochelle à Oléron / La rochelle à l'île de ré)</i> |
| Bateau passeurs La Rochelle (17) <i>(relie : Le Vieux-Port au pied de la Tour de la Chaîne à La Médiathèque avenue Michel Crépeau.</i> |
| Rivéo (17) <i>(relie les deux rives de la Charente entre Rochefort et Soubise)</i> |
| Bac de l'île d'Aix à Fouras (17) https://www.service-maritime-iledaix.com/ |
| Bac de Chaniers (17) <i>de Chaniers à la ville voisine de Courcoury et inversement</i> |
| Bac de Dompierre sur Charente <i>De Dompierre-sur-Charente à Rouffiac</i> |
| Bateau passeur - Liaison Maritime (17) https://www.oleron-larochelle.net/ |
| Bateau passeur (17) https://www.bateaupasseur17.fr/les-liaisons/la-tremblade-mareennes/ |
| Bacs TransGironde <i>(relie Royan à Le Verdon)</i> |
| Petit train touristique |
| Train des mouettes (17) |

4.F – transporteurs bagages / personnes/ location vélo one way



Location one way

| | | | |
|--------------------------|---|--|--|
| Bicybag | https://bicybags.com/ | bicybags@respire-voyages.com | 17 - 16 (Vélocyssée, Canal des 2 mers à Vélo, Flow Vélo, la Vélofrancette) |
| Paulette Bike | https://paulette.bike/fr/ | contact@paulette.bike | 17 + autres départements |
| Locapino (tandem) | www.locapino.com/ | www.locapino.com/ | Vélocyssée – Vélofrancette + autres |
| Fiets | https://fiets.fr/ | - | Des sables d'olonne à Bordeaux (sans stop) |
| Veloc'Ouest | velocouest.fr | contact@velocouest.fr | Grand ouest |
| Véloland | | Velolandcognac@gmail.com | Flow velo |



Transport de personnes et/ou de bagages

| | | | |
|-------------------|---|--|--|
| Bicybag | https://bicybags.com/ | bicybags@respire-voyages.com | 17 - 16 (Vélocyssée, Canal des 2 mers à Vélo, Flow Vélo, la Vélofrancette) |
| Deliverbag | https://www.deliverbag.com/ | contact@deliverbag.com | France |



Consignes à bagages

| | | | |
|------------------------|---|--|--|
| Radical Storage | https://radicalstorage.com/ | - | La Rochelle et Angoulême |
| Nanny Bag | https://www.nannybag.com/ | - | Plusieurs ville dans le 17 + Angoulême |
| Edmond Voyage | https://www.edmond-voyage.com/ | - | 17 |
| Deliverbag | https://www.deliverbag.com/ | contact@deliverbag.com | France |



***L'équipe
écotourisme & mobilités douces
De Charentes Tourisme***

est à votre écoute 😊 !

1.A – L'ÉQUIPE



Carole RICHARD-LEPAROUX

Chargée de communication offline
écotourisme et mobilités douces

Charentes Tourisme
Flow Vélo – La Vélidéale



Christelle DUREY

Chargée de communication online
écotourisme et mobilités douces

Charentes Tourisme
Flow Vélo – La Vélidéale



Marie LEGER

Chargée de missions
écotourisme et mobilités
douces



Emilie SAVOYE

Responsable écotourisme et mobilités douces

Charentes Tourisme
Flow Vélo – La Vélidéale

Charentes Tourisme

Site d'Angoulême

21, rue d'Iéna CS 82407
16024 ANGOULÊME Cedex

Site de La Rochelle

85, boulevard de la République
17076 LA ROCHELLE Cedex 9

Mission Vals de Saintonge

8, rue Grosse Horloge
17400 SAINT-JEAN-D'ANGÉLY

Ligne pro : 05 46 31 76 38
pro@charentestourisme.com
www.charentestourisme.com